



# 标 准 规 格 书

RD080N-B

创建A 2025年09月30日

川崎重工业株式会社  
机器人事业部

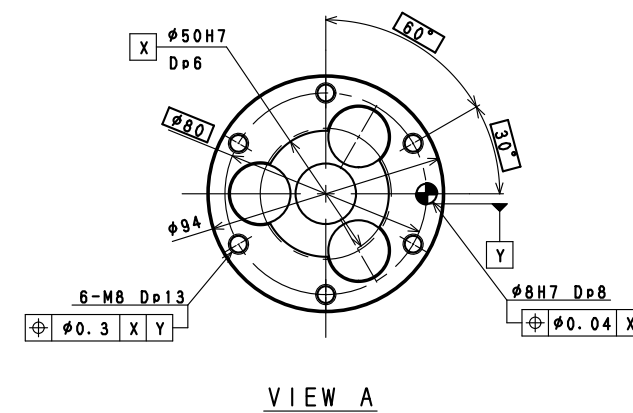
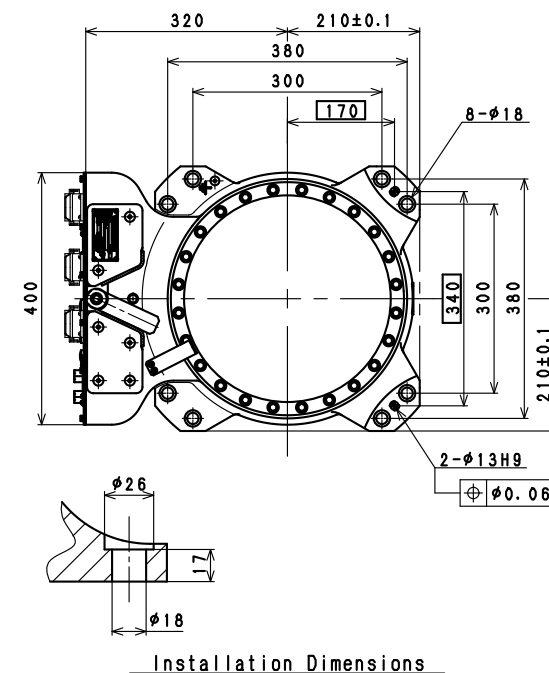
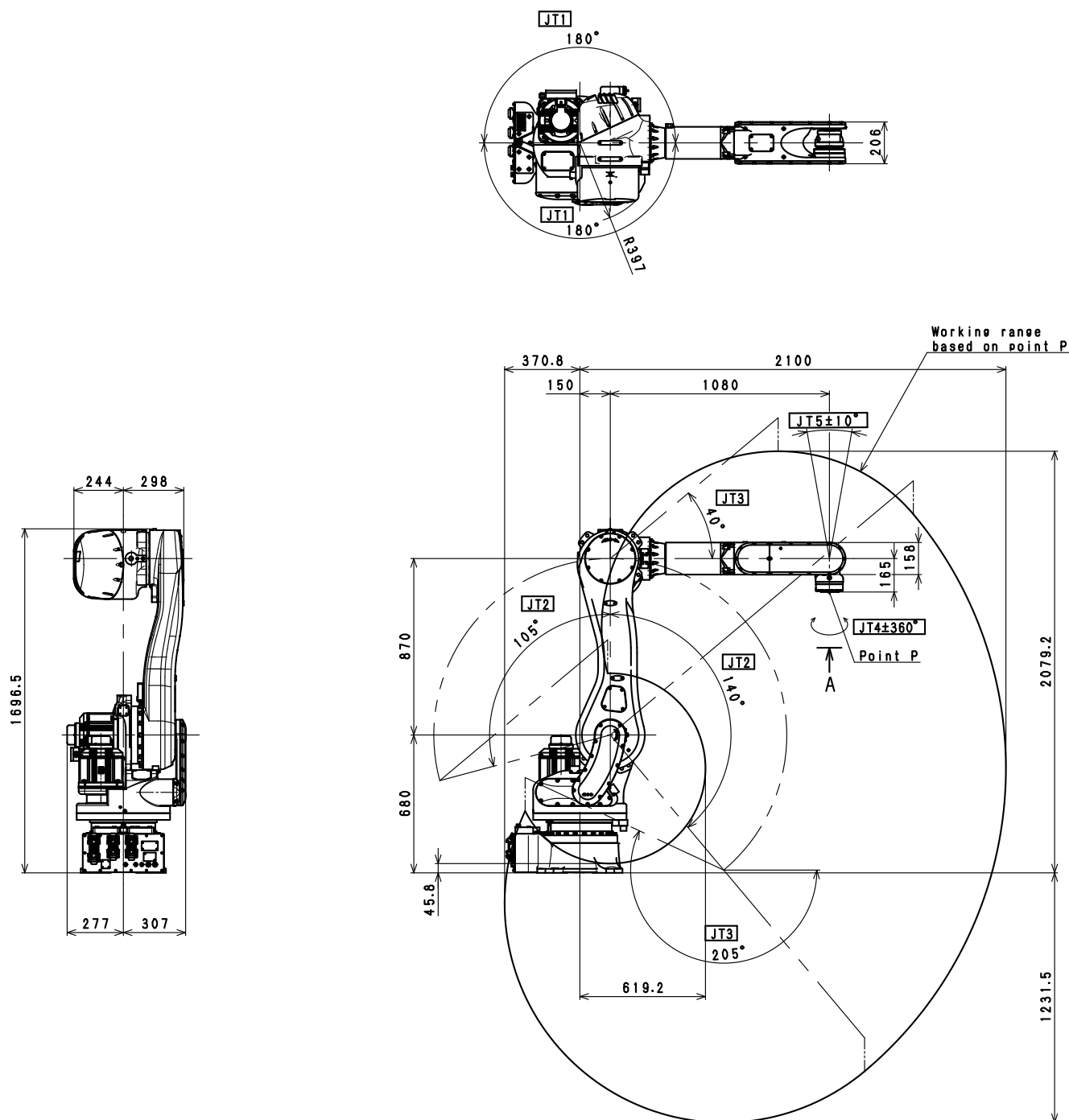
规格书编号： 90151-0078DCA

本规格书的刊载内容如出于完善的目的进行修订或更改，恕不另行通知。

## 机器人规格

1. 机械型号	RD080N-B																			
2. 手臂形式	垂直多关节型																			
3. 自由度	5轴																			
4. 最大可搬运质量	80kg																			
5. 最大覆盖范围	2,100mm																			
6. 最大处理能力	约900次/h (80kg负载时 上下 400mm 左右 2000mm)																			
7. 位置重复精度	±0.07mm (手腕法兰面) 符合ISO9283																			
8. 构成轴规格	<table border="1"> <thead> <tr> <th>动作轴</th><th>动作范围</th><th>最大速度</th></tr> </thead> <tbody> <tr> <td>手臂旋转 (JT1)</td><td>±180°</td><td>180°/s</td></tr> <tr> <td>手臂前后 (JT2)</td><td>+140°至-105°</td><td>180°/s</td></tr> <tr> <td>手臂上下 (JT3)</td><td>+40°至-205°</td><td>175°/s</td></tr> <tr> <td>手腕扭转 (JT4)</td><td>±360°</td><td>360°/s</td></tr> <tr> <td>手腕弯曲* (JT5)</td><td>±10°*</td><td>-</td></tr> </tbody> </table> <p>注* JT5的动作角度相对于垂直向下为±10°。</p>		动作轴	动作范围	最大速度	手臂旋转 (JT1)	±180°	180°/s	手臂前后 (JT2)	+140°至-105°	180°/s	手臂上下 (JT3)	+40°至-205°	175°/s	手腕扭转 (JT4)	±360°	360°/s	手腕弯曲* (JT5)	±10°*	-
动作轴	动作范围	最大速度																		
手臂旋转 (JT1)	±180°	180°/s																		
手臂前后 (JT2)	+140°至-105°	180°/s																		
手臂上下 (JT3)	+40°至-205°	175°/s																		
手腕扭转 (JT4)	±360°	360°/s																		
手腕弯曲* (JT5)	±10°*	-																		
9. 手腕轴允许负载	<table border="1"> <thead> <tr> <th></th><th>最大负载扭矩</th><th>负载惯性矩*</th></tr> </thead> <tbody> <tr> <td>JT4</td><td>-</td><td>13.7kg·m<sup>2</sup></td></tr> </tbody> </table> <p>注* 因负载质量中心位置有限制, 请参阅“安装和连接手册”。 有关其他详细信息, 请另行咨询本公司。</p>			最大负载扭矩	负载惯性矩*	JT4	-	13.7kg·m <sup>2</sup>												
	最大负载扭矩	负载惯性矩*																		
JT4	-	13.7kg·m <sup>2</sup>																		
10. 质量	540kg (不包括选购件)																			
11. 安装方法	落地式																			
12. 安装环境	环境温度: 0至45																			
	相对湿度: 35至85% (无结露)																			
13. 涂装颜色	相当于孟塞尔 10GY9/1																			
14. 防护等级	手腕部: IP67相当 基轴部: IP65相当																			
15. 清洁度	相当于Class 6 *非保证值。																			
16. 内置功能	空气配管 (10×2根)																			
17. 选购件	防护等级	基轴部: IP67相当																		
	传感器机内线束	12个电路																		
	选购的机内线束	7对																		
	内置阀	双/单电磁阀 总计4个电路以内																		
	空气三件套																			
	机械挡块	可变挡块: JT1/JT2/JT3																		
	指定涂装颜色																			
	安装基座	300mmH / 600mmH																		
	底板	750mm×750mm																		

有关维护零件和备件, 请另行咨询。



RD080N  
WORKING RANGE