



# 标 准 规 格 书

BX100L-B00x  
BX100L-E00x

创建A 2025年08月29日

川崎重工业株式会社  
机器人事业部

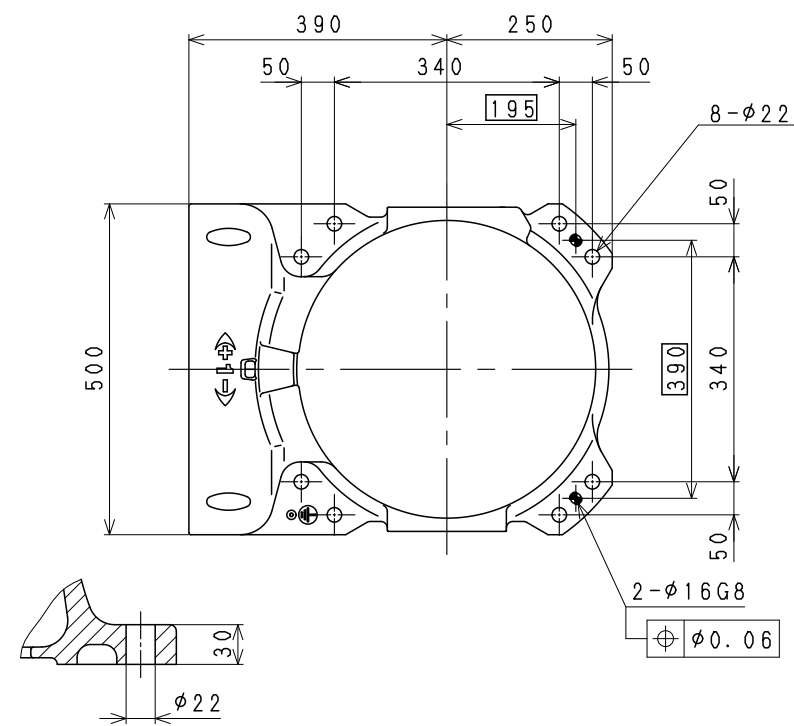
规格书编号： 90151-0010DCA

本规格书的刊载内容如出于完善的目的进行修订或更改，恕不另行通知。

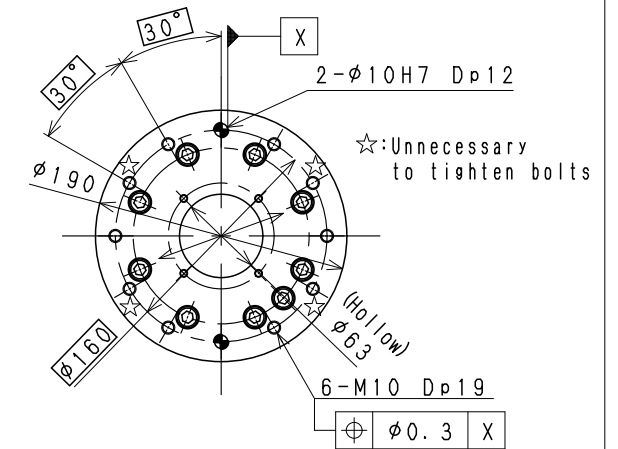
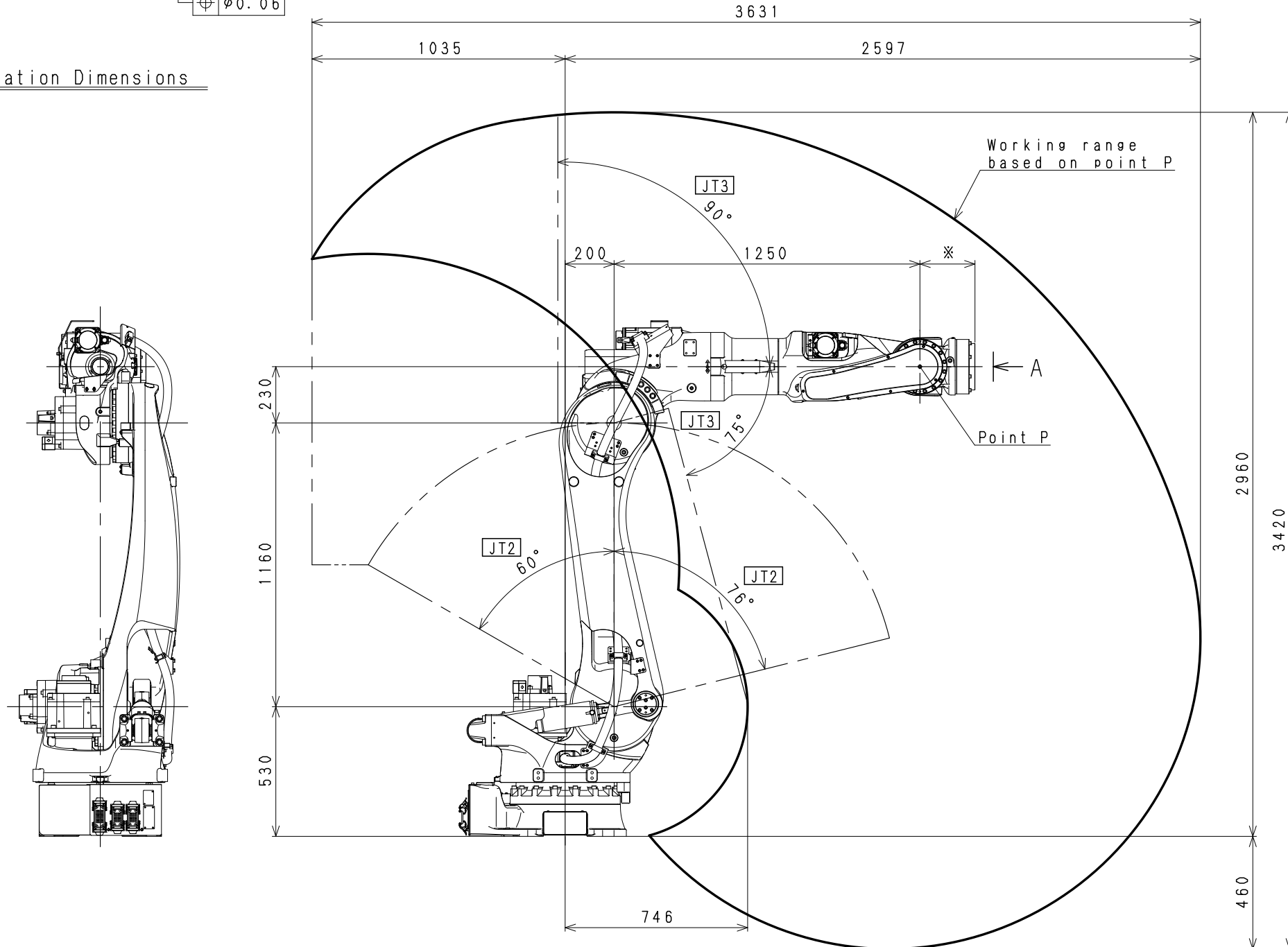
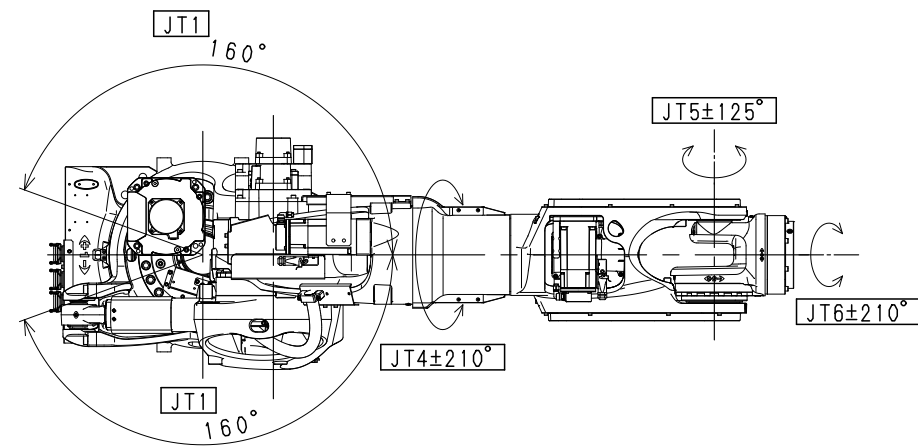
## 机器人规格

[illegible]

有关维护零件和备件，请另行咨询。

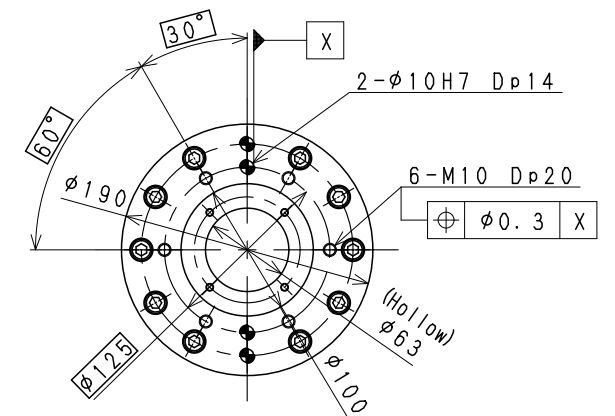


## Installation Dimensions



## STANDARD FLANGE

※ Dimension: 225



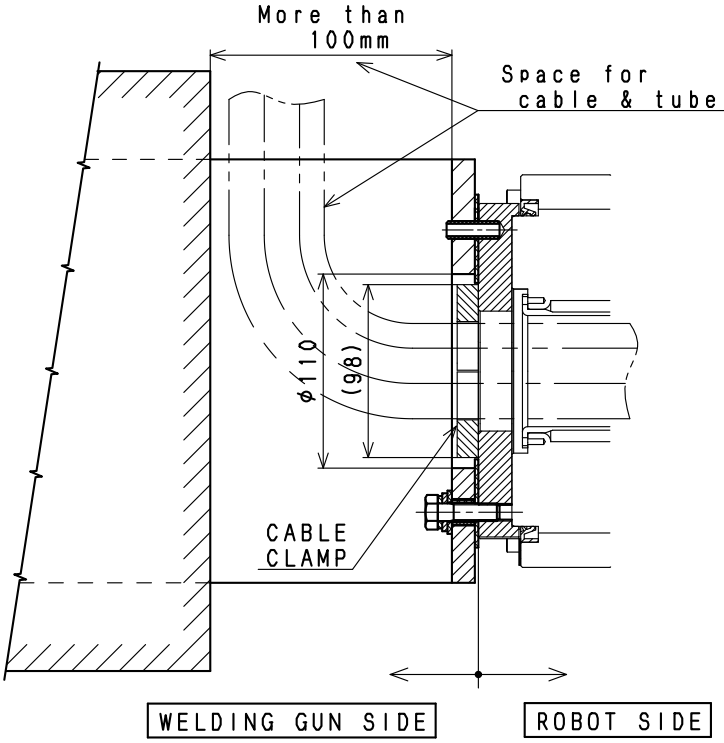
## OPTION FLANGE

※ Dimension:245

VIEW A

BX100L/165L/200L
------------------

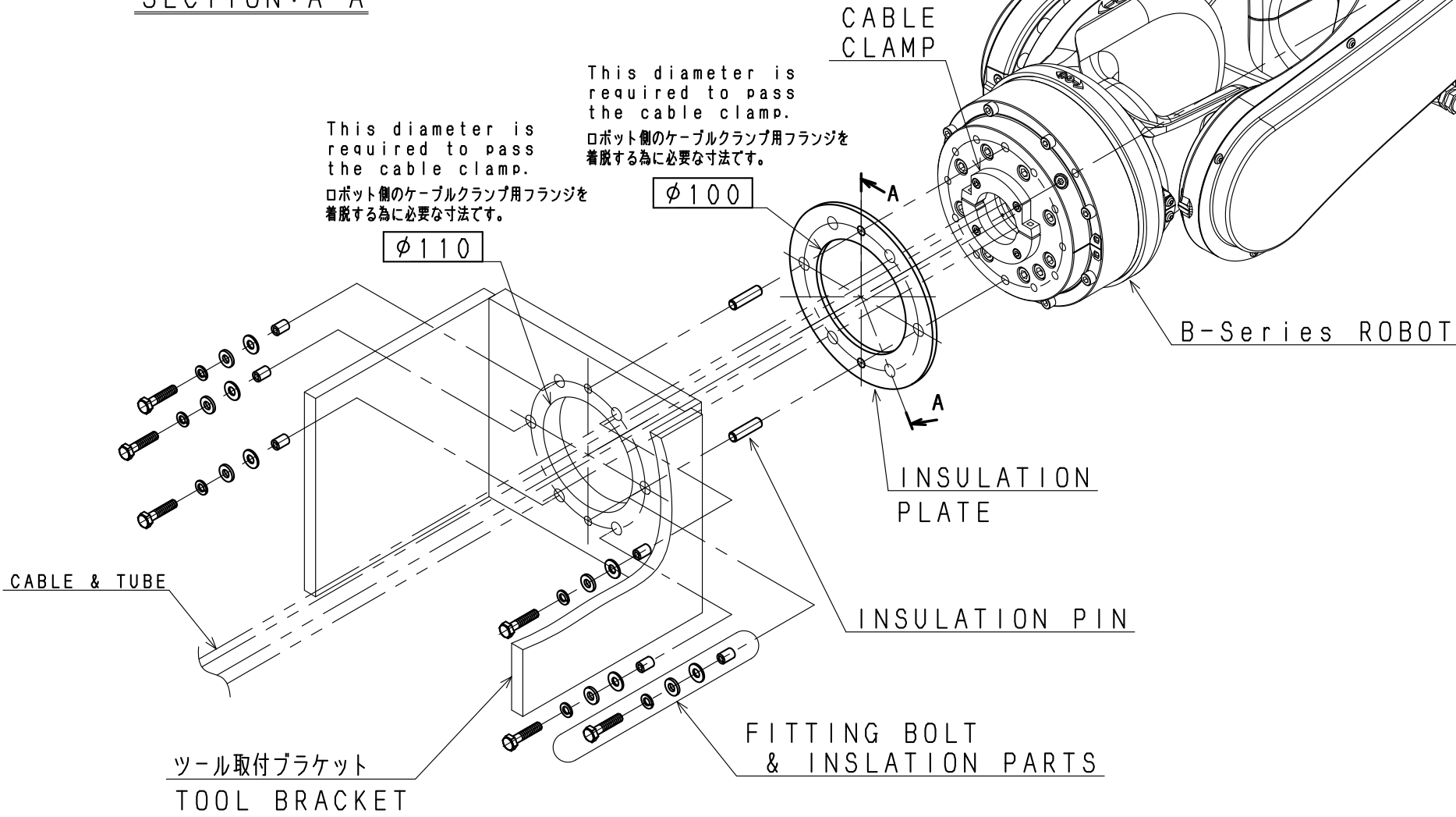
WORKING RANGE



SECTION: A-A

NULL POSITION OF THE ROBOT

ロボット標準姿勢



注記

1. 本図は、一例としてロボット手首へのツールの取付要領を示します。

NOTES

1. This figure shows as an example how to install a tool to the robot wrist.

B-Series ROBOT  
TOOL INSTALLATION PROCEDURE  
(ツール取付要領図)