



標準仕様書

BXP210L-A

作成A 2021年01月21日
改訂B 2024年04月03日

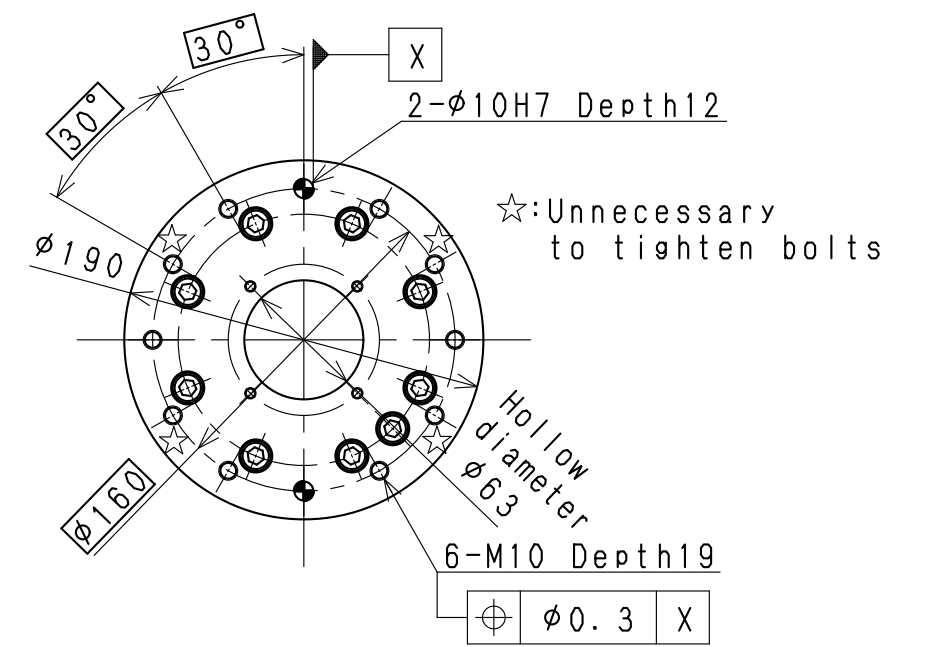
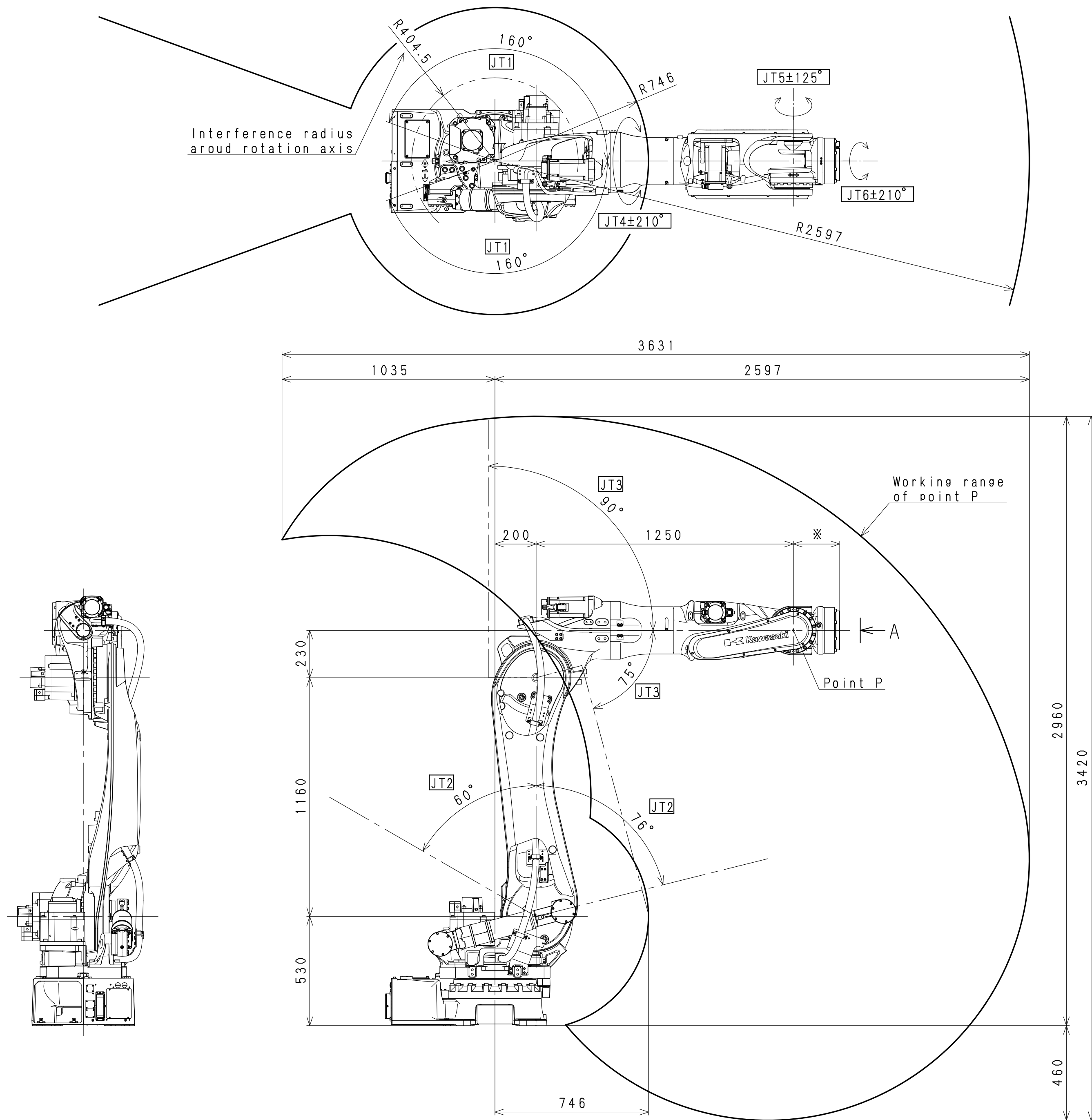
川崎重工業株式会社
ロボットディビジョン

仕様書番号： 90151-0350DJB

本仕様書の掲載内容は、改良のため予告なく改訂・変更することがあります。

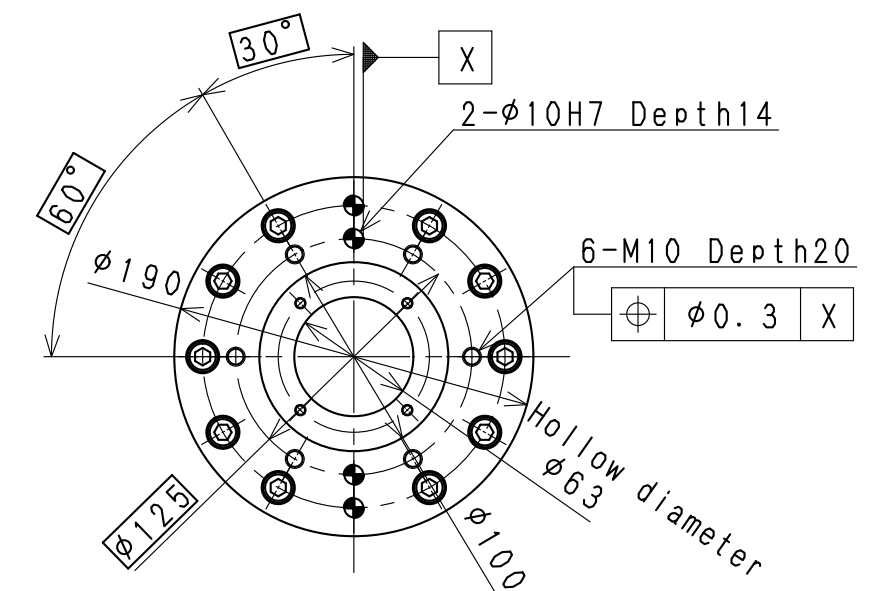
ロボット仕様

1. 機械型式	BXP210L-A																														
2. アーム形式	垂直多関節型																														
3. 自由度	6 軸(オプション 7軸)																														
4. 最大可搬質量	210 kg																														
5. 最大リーチ	2,597 mm																														
6. 位置繰り返し精度	±0.06 mm(手首フランジ面) ISO9283に準拠																														
7. 構成軸仕様	<table><tr><th colspan="2">動作軸</th><th>動作範囲</th><th>最大速度</th></tr><tr><td>腕旋回</td><td>(JT1)</td><td>±160 °</td><td>140 °/s</td></tr><tr><td>腕前後</td><td>(JT2)</td><td>+76 ° - -60 °</td><td>105 °/s</td></tr><tr><td>腕上下</td><td>(JT3)</td><td>+90 ° - -75 °</td><td>115 °/s</td></tr><tr><td>手首回転</td><td>(JT4)</td><td>±210 °</td><td>140 °/s</td></tr><tr><td>手首曲げ</td><td>(JT5)</td><td>±125 °</td><td>135 °/s</td></tr><tr><td>手首捻り</td><td>(JT6)</td><td>±210 °</td><td>240 °/s</td></tr></table>			動作軸		動作範囲	最大速度	腕旋回	(JT1)	±160 °	140 °/s	腕前後	(JT2)	+76 ° - -60 °	105 °/s	腕上下	(JT3)	+90 ° - -75 °	115 °/s	手首回転	(JT4)	±210 °	140 °/s	手首曲げ	(JT5)	±125 °	135 °/s	手首捻り	(JT6)	±210 °	240 °/s
動作軸		動作範囲	最大速度																												
腕旋回	(JT1)	±160 °	140 °/s																												
腕前後	(JT2)	+76 ° - -60 °	105 °/s																												
腕上下	(JT3)	+90 ° - -75 °	115 °/s																												
手首回転	(JT4)	±210 °	140 °/s																												
手首曲げ	(JT5)	±125 °	135 °/s																												
手首捻り	(JT6)	±210 °	240 °/s																												
8. 手首軸許容負荷	<table><tr><th></th><th>最大負荷トルク</th><th>負荷慣性モーメント*</th></tr><tr><td>JT4</td><td>1,380 N・m</td><td>205 kg・m²</td></tr><tr><td>JT5</td><td>1,380 N・m</td><td>205 kg・m²</td></tr><tr><td>JT6</td><td>600 N・m</td><td>160 kg・m²</td></tr></table> <p>注* この表の中の値は、手首各軸に許容される最大トルクが負荷された時、許容される負荷慣性モーメントを示します。 その他詳細につきましては、別途当社まで御問い合わせください。</p>				最大負荷トルク	負荷慣性モーメント*	JT4	1,380 N・m	205 kg・m ²	JT5	1,380 N・m	205 kg・m ²	JT6	600 N・m	160 kg・m ²																
	最大負荷トルク	負荷慣性モーメント*																													
JT4	1,380 N・m	205 kg・m ²																													
JT5	1,380 N・m	205 kg・m ²																													
JT6	600 N・m	160 kg・m ²																													
9. 質量	870 kg (除く、オプション品)																														
10. 設置方法	床置き																														
11. 設置環境	周囲温度: 0 - 45 °C 相対湿度: 35 - 85 % (但し、結露無きこと)																														
12. 塗装色	マンセル 10GY9/1 相当																														
13. 保護等級	手首部: IP67 相当 基軸部: IP54 相当																														
14. 内蔵機能	-																														
15. オプション																															
設置方法	-																														
保護等級	JT6シール保護フランジ																														
オプションハーネス	タイプC0 タイプD0 タイプE0 (NPN) タイプE0(PNP) タイプH0 (NPN) タイプH0(PNP)																														
空圧機器	ダブル / シングルソレノイドバルブ (計3回路以内)																														
空圧回路	-																														
メカストップ	可変ストッパーJT1/JT2/JT3																														
アダプタプレート	ツール-手首フランジ間(ツール側タップPCD:125/160、92/125、125)																														
設置架台	-																														
搬送治具	フォークポケット																														



STANDARD FLANGE

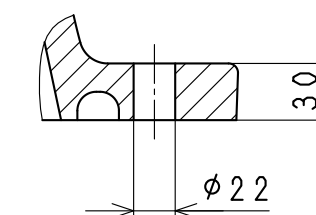
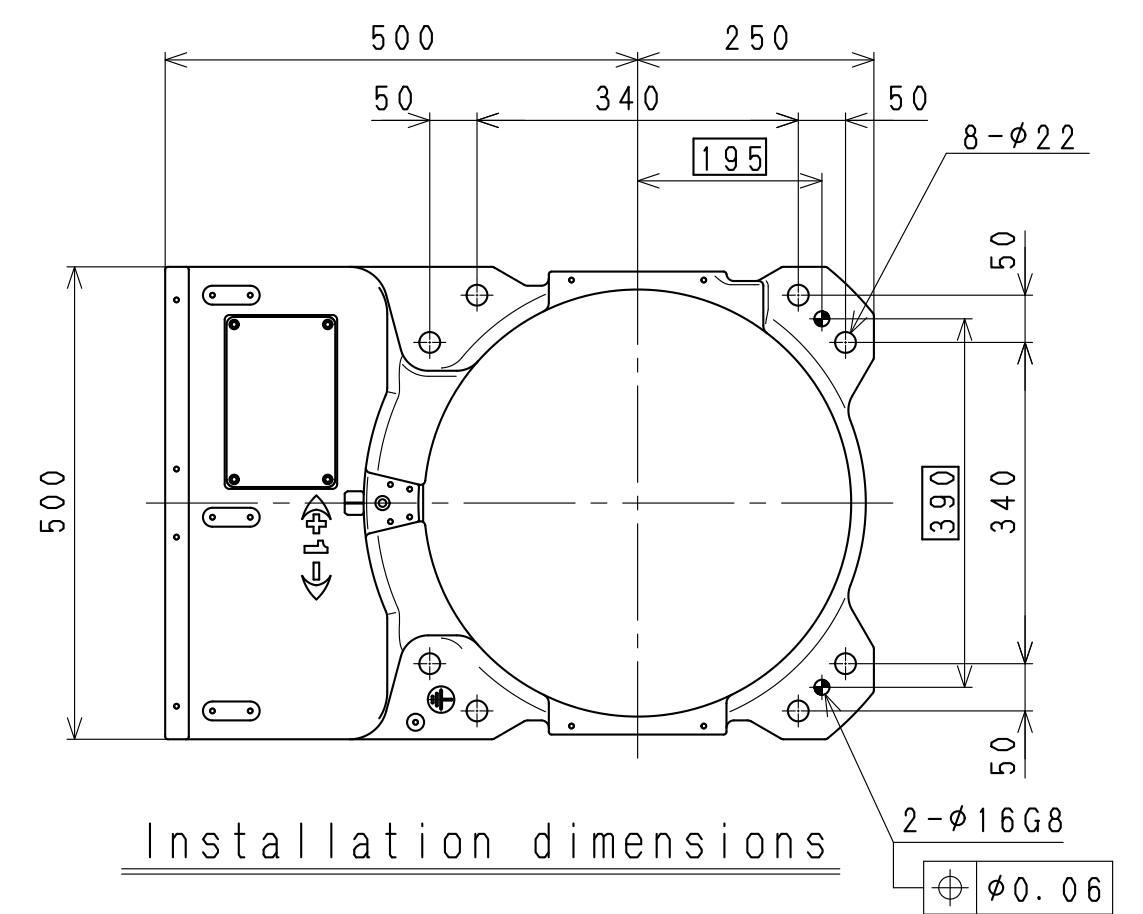
※ Dimension:225



OPTION FLANGE

※ Dimension:245

View A



BXP110L/165L/210L
WORKING RANGE