



# 標準仕様書

## KJ125J-B

作成A 2019年05月30日  
改訂C 2021年03月05日

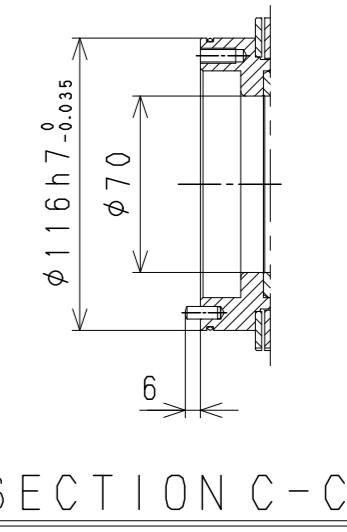
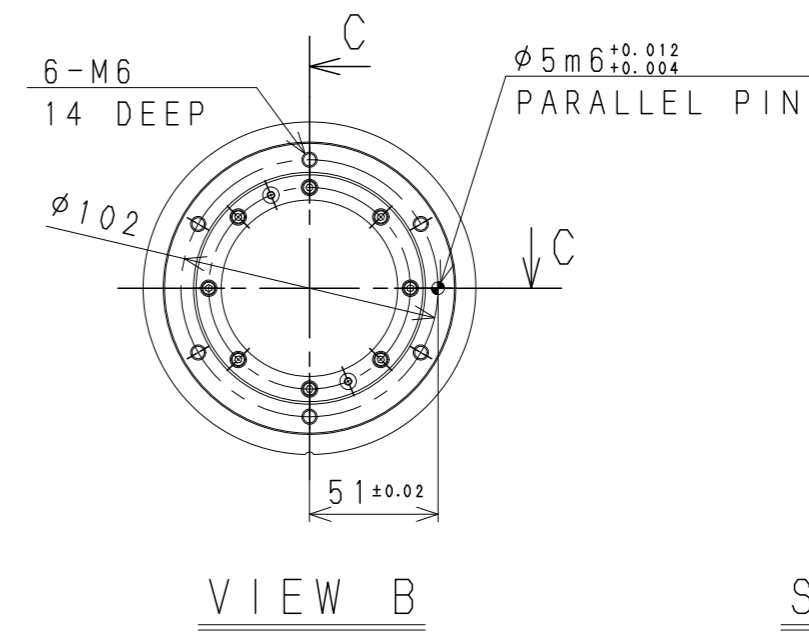
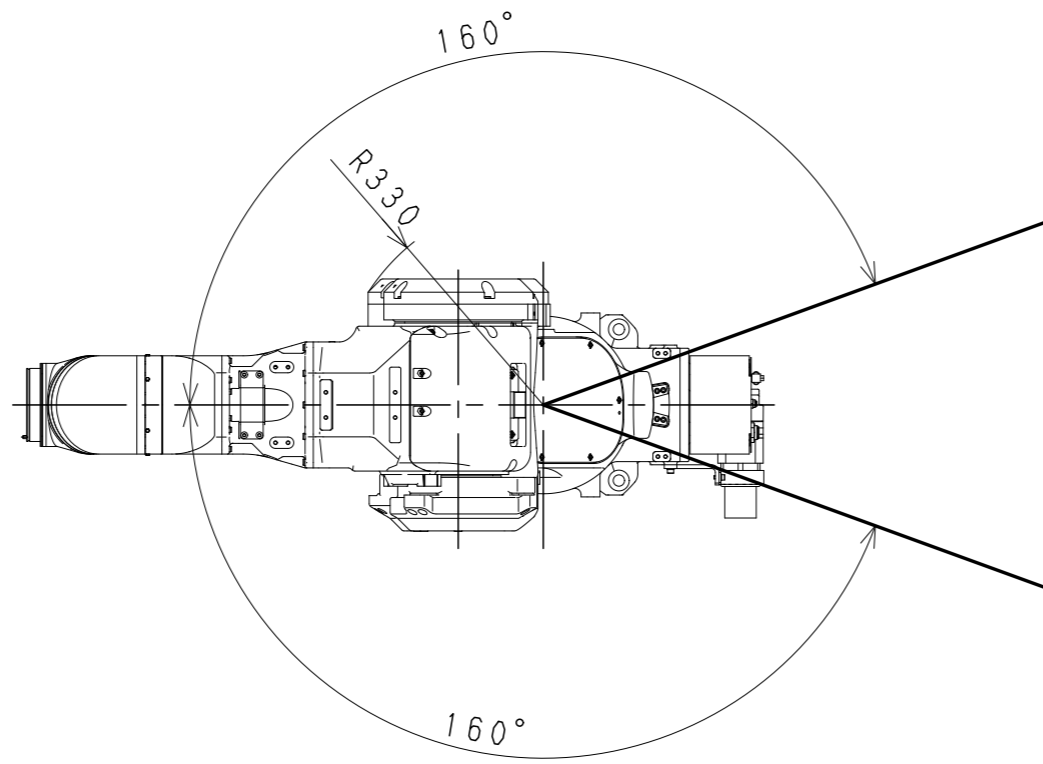
川崎重工業株式会社  
ロボットディビジョン

仕様書番号： 90151-0270DJC

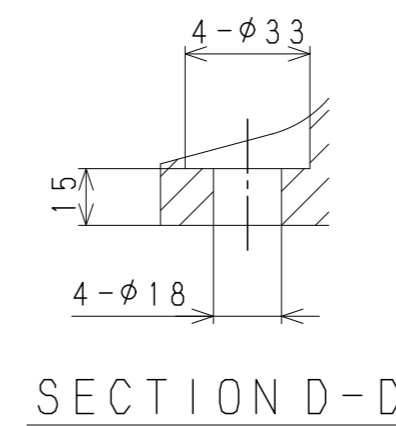
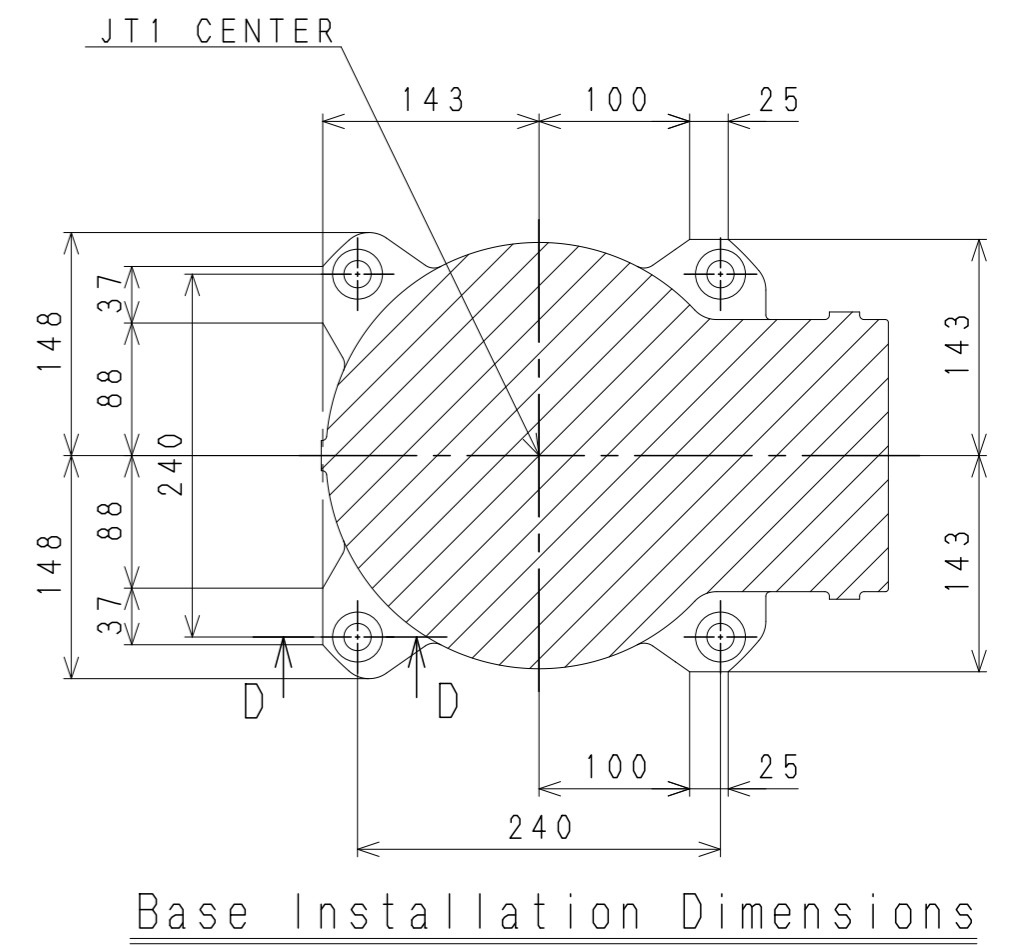
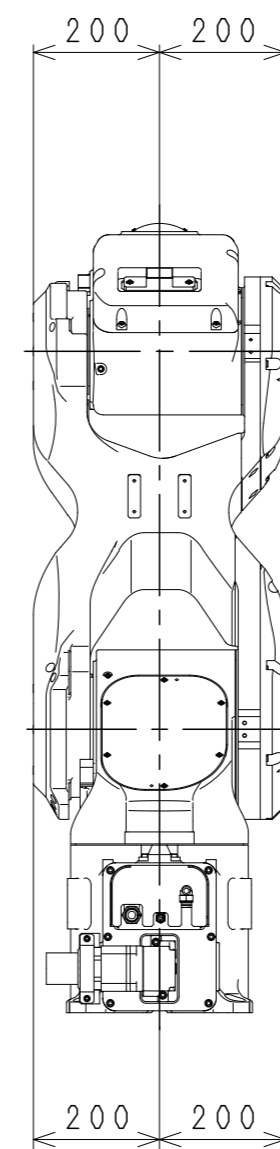
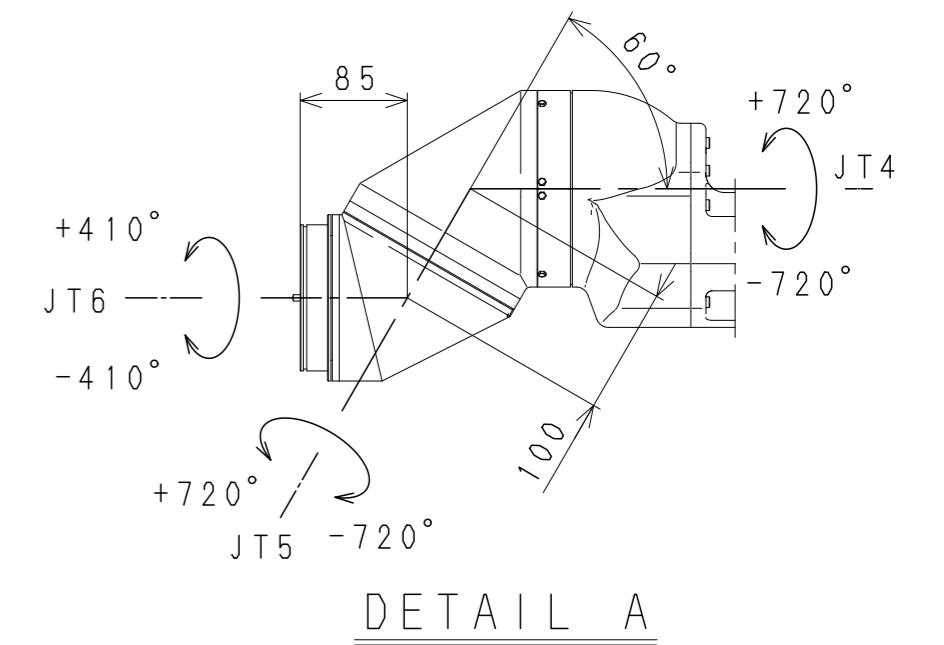
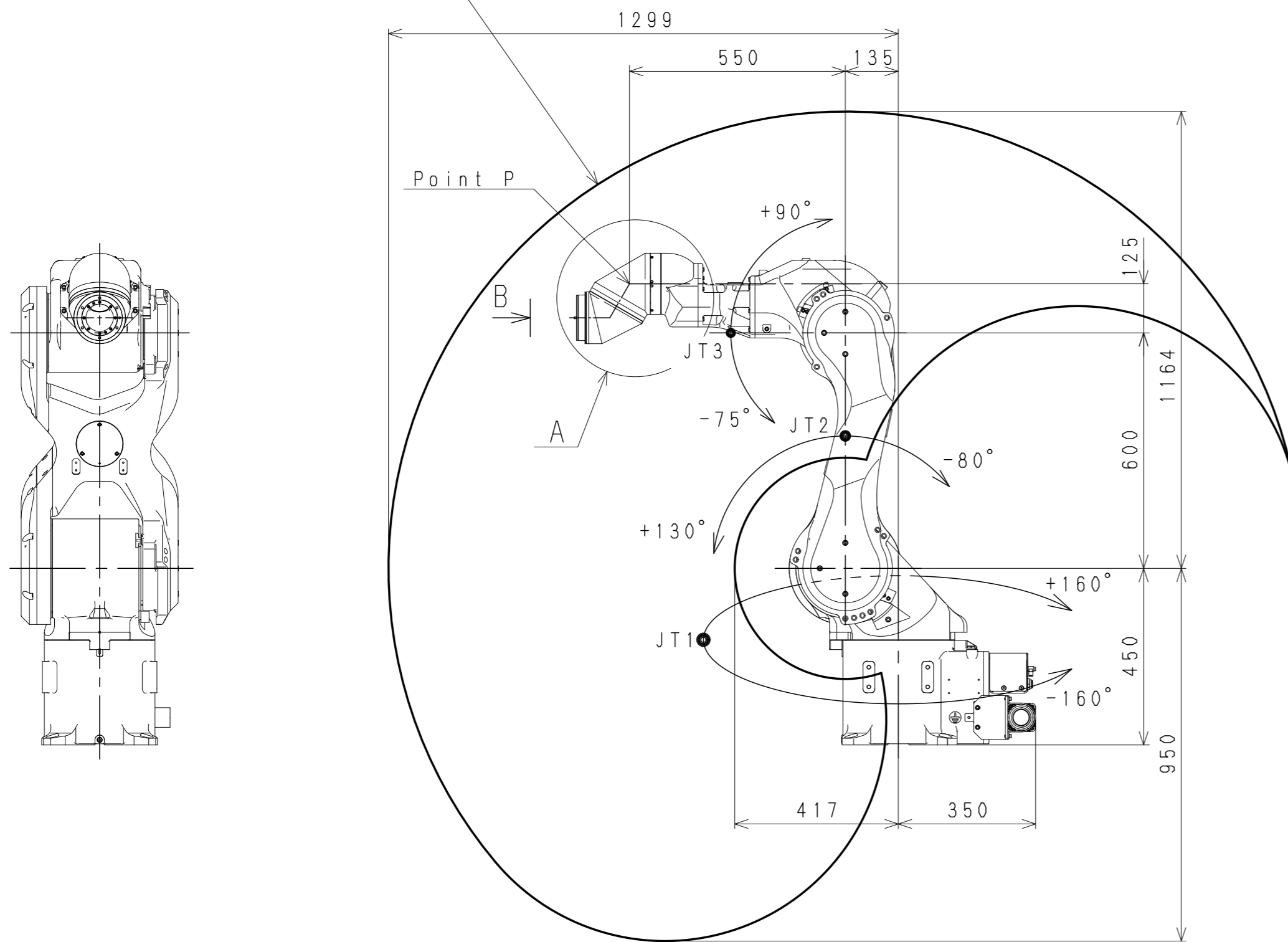
## ロボット仕様

1. 機械型式	KJ125J-B															
2. アーム形式	垂直多関節型															
3. 自由度	6 軸															
4. 最大可搬質量	8 kg (手首部:手首フランジ面) 5 kg (第2アーム部:内圧室内塗装機器含む) 5 kg (第1アーム部)															
5. 最大リーチ	1,299 mm															
6. 位置繰り返し精度	±0.15 mm (手首フランジ面) ISO9283に準拠															
7. 最大塗装速度	1,500 mm/s															
8. 構成軸仕様	<table border="1"> <thead> <tr> <th>動作軸</th> <th>動作範囲</th> </tr> </thead> <tbody> <tr> <td>腕旋回 (JT1)</td> <td>± 160°</td> </tr> <tr> <td>腕前後 (JT2)</td> <td>+ 130° - - 80°</td> </tr> <tr> <td>腕上下 (JT3)</td> <td>+ 90° - - 75°</td> </tr> <tr> <td>手首回転 (JT4)</td> <td>± 720°</td> </tr> <tr> <td>手首曲げ (JT5)</td> <td>± 720°</td> </tr> <tr> <td>手首捻り (JT6)</td> <td>± 410°</td> </tr> </tbody> </table>		動作軸	動作範囲	腕旋回 (JT1)	± 160°	腕前後 (JT2)	+ 130° - - 80°	腕上下 (JT3)	+ 90° - - 75°	手首回転 (JT4)	± 720°	手首曲げ (JT5)	± 720°	手首捻り (JT6)	± 410°
動作軸	動作範囲															
腕旋回 (JT1)	± 160°															
腕前後 (JT2)	+ 130° - - 80°															
腕上下 (JT3)	+ 90° - - 75°															
手首回転 (JT4)	± 720°															
手首曲げ (JT5)	± 720°															
手首捻り (JT6)	± 410°															
9. 手首軸許容負荷	<table border="1"> <thead> <tr> <th></th> <th>最大負荷トルク</th> <th>負荷慣性モーメント*</th> </tr> </thead> <tbody> <tr> <td>JT4</td> <td>21.8 N・m</td> <td>0.90 kg・m<sup>2</sup></td> </tr> <tr> <td>JT5</td> <td>17.0 N・m</td> <td>0.54 kg・m<sup>2</sup></td> </tr> <tr> <td>JT6</td> <td>8.0 N・m</td> <td>0.12 kg・m<sup>2</sup></td> </tr> </tbody> </table> <p>注* この表の中の値は、手首各軸に許容される最大トルクが負荷された時、許容される負荷慣性モーメントを示します。 その他詳細につきましては、別途当社まで御問い合わせください。</p>			最大負荷トルク	負荷慣性モーメント*	JT4	21.8 N・m	0.90 kg・m <sup>2</sup>	JT5	17.0 N・m	0.54 kg・m <sup>2</sup>	JT6	8.0 N・m	0.12 kg・m <sup>2</sup>		
	最大負荷トルク	負荷慣性モーメント*														
JT4	21.8 N・m	0.90 kg・m <sup>2</sup>														
JT5	17.0 N・m	0.54 kg・m <sup>2</sup>														
JT6	8.0 N・m	0.12 kg・m <sup>2</sup>														
10. 質量	190 kg (除く、オプション品)															
11. 設置方法	床置き、壁掛け															
12. 設置環境	周囲温度: 0 - 40 相対湿度: 35 - 85 % (但し、結露無きこと)															
13. 塗装色	マンセル 10GY9/1 相当															
14. 防爆構造	内圧防爆 + 本質安全防爆構造															
15. 供給エア	清浄、乾燥空気	0.5 Nm <sup>3</sup> /min、0.4 - 0.7 MPa														
	大気圧露点	-17 以下														
	固形物	0.01 μm以下														
	油分	ミスト除去 99.9999%以上														
16. オプション	メカストップ	可変ストップ: JT1/JT2/JT3														
	塗装機器	電磁弁 (最大1個搭載可能)														

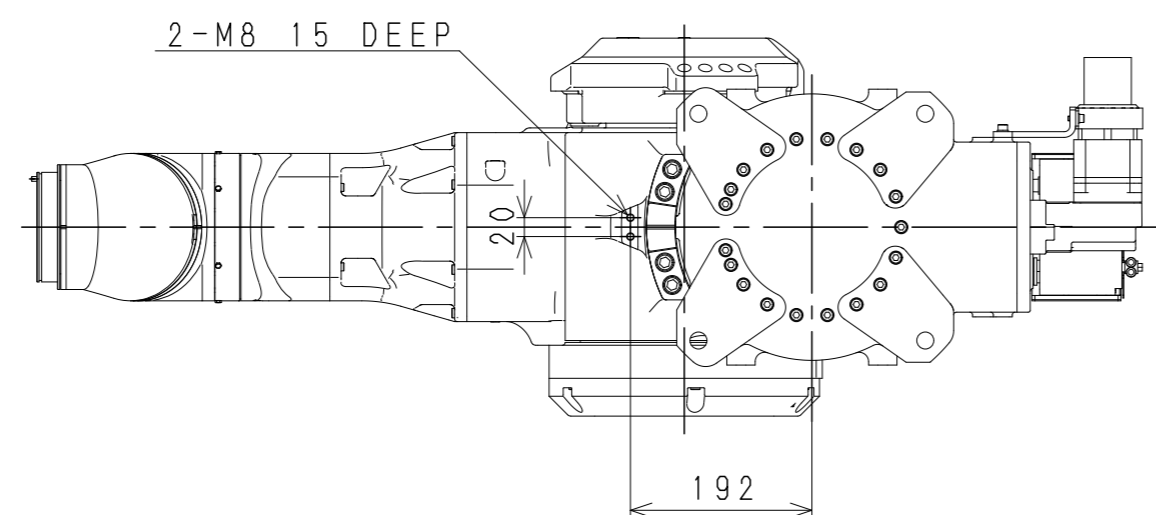
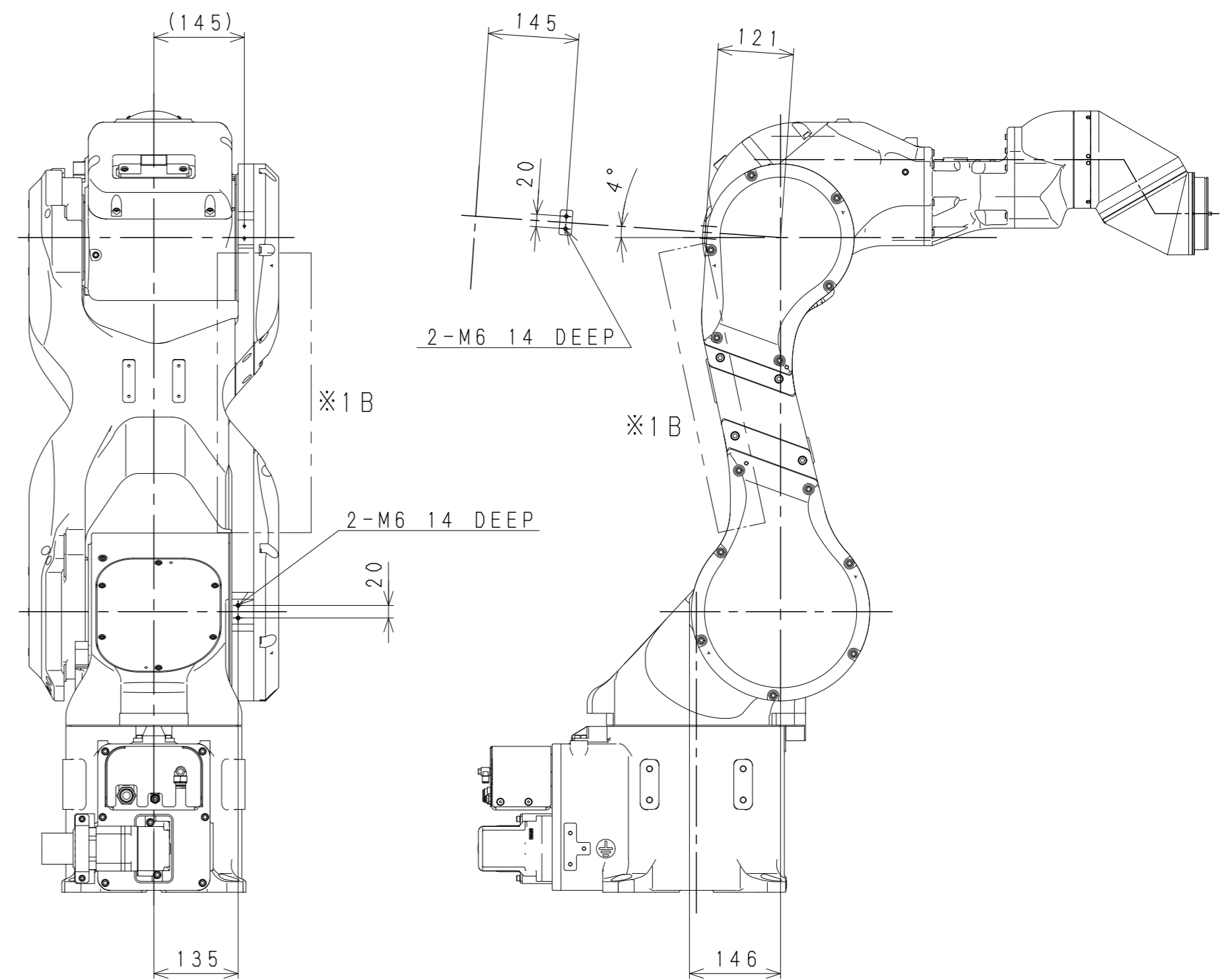
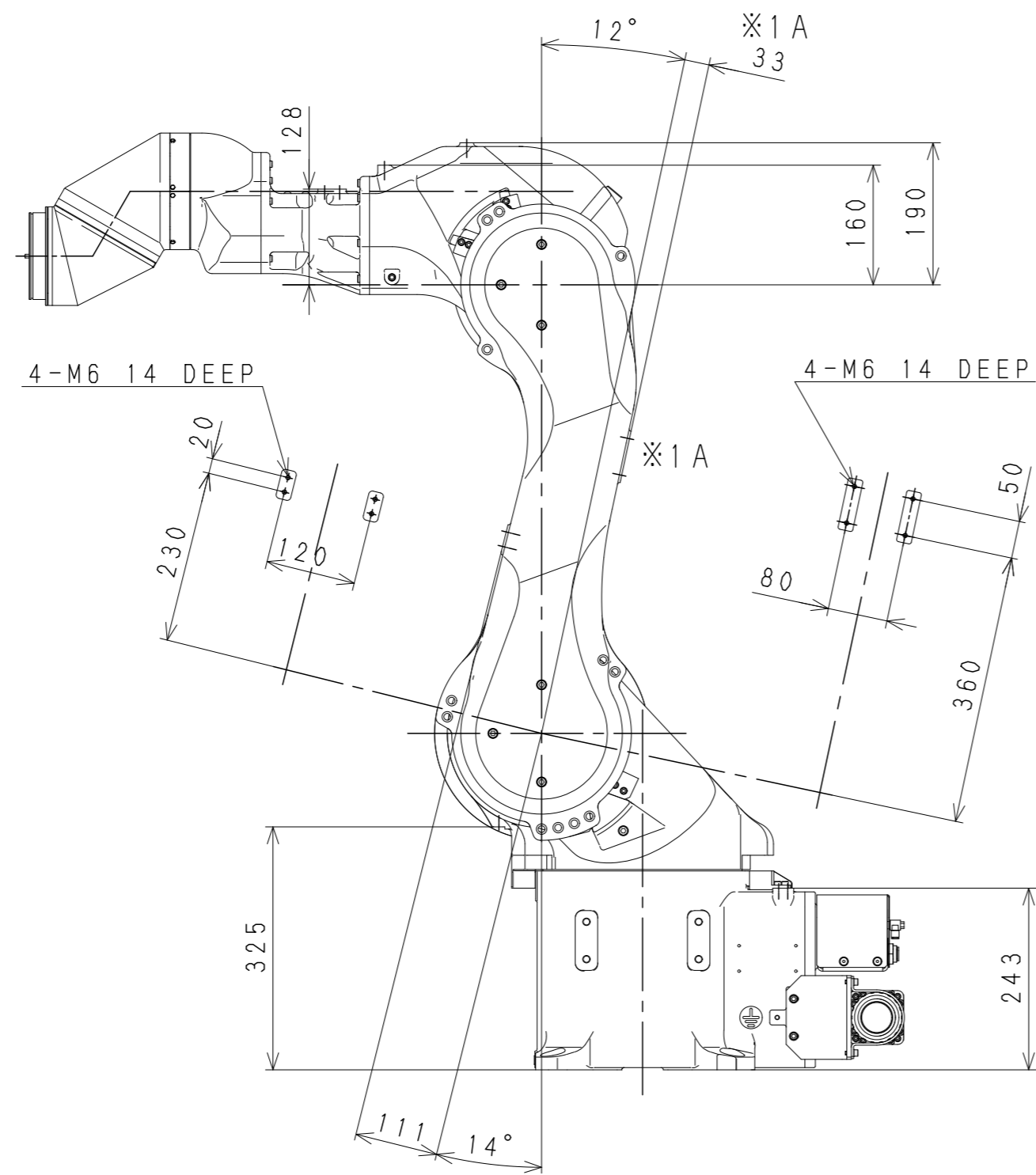
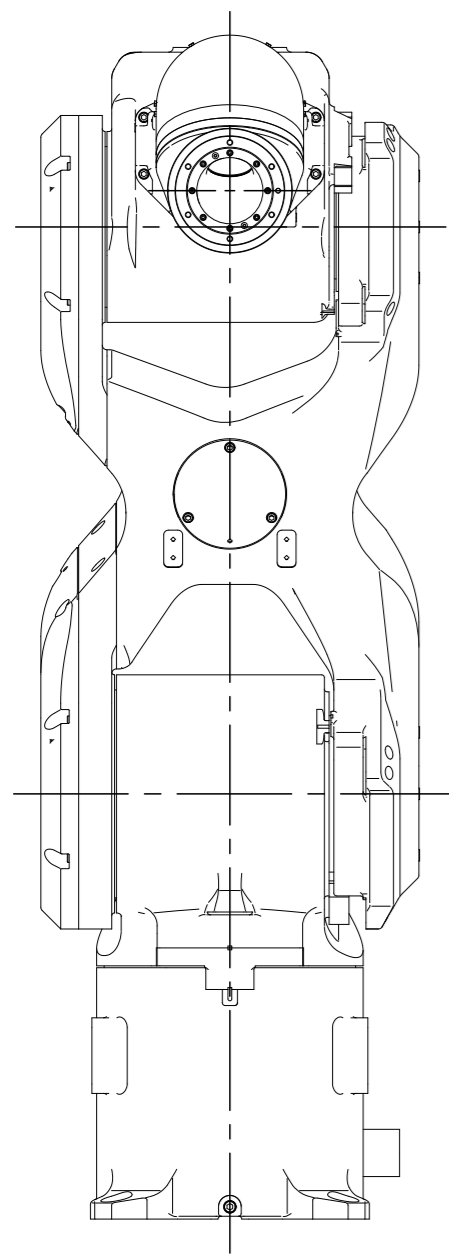
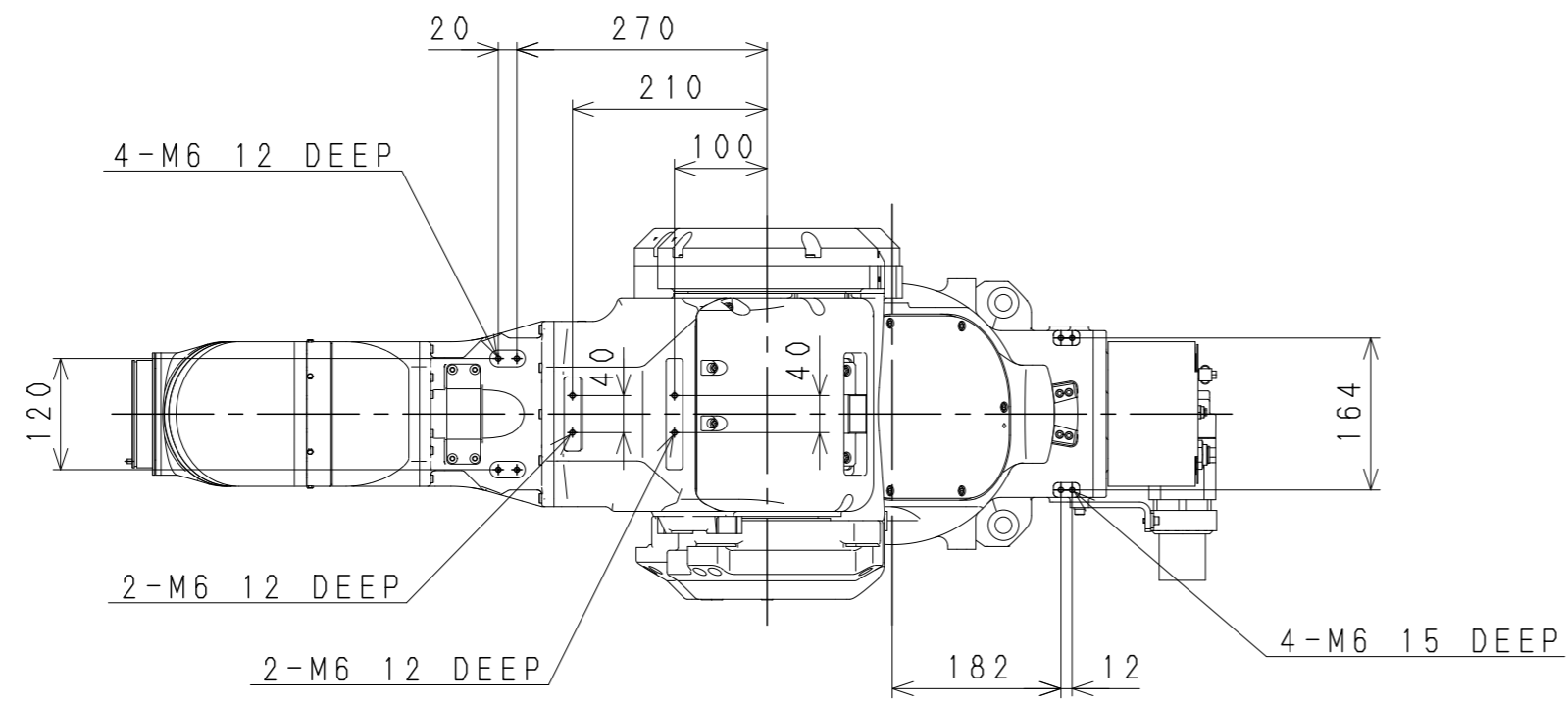
メンテナンスパーツ、スペアパーツについては、別途御相談ください。



Working range based on point P



KJ125J-B  
WORKING RANGE



※1  
 ※1 Bは部品の接合部であり、実機と上図の外形にズレが生じることがあります。  
 ※1 Aに固定するブラケットが、※1 Bの近くに位置する場合は、ブラケットと  
 ※1 Bの間に十分なクリアランスを設けてください。

Near by ※1B, there may be a gap between the actual shape  
 and drawing shape.  
 When you fix a bracket near ※1B, please provide enough  
 clearance between the bracket and ※1B.

KJ125J-B  
 SERVICE TAP LOCATION