

標準仕様書

KJ194JFE25
KJ194JGE25
KJ194JTE25
KJ194JVE25

作成 2018年08月10日

川崎重工業株式会社

ロボットビジネスセンター

仕様書番号 :	90101-2793DJA
(機械) :	90151-0056DJC
(制御) :	90152-0058DJA

1. ロボット仕様

[1]KJ194本体部仕様

1. 機械型式	KJ194J-B0,-B1 (床置き) KJ194J-D0,-D1 (壁掛け、据付面:左) KJ194J-F0,-F1 (壁掛け、据付面:右) KJ194J-H0,-H1 (棚置き)													
2. アーム形式	多関節形													
3. 動作自由度	6軸													
4. 構成軸仕様	動作軸													
	最大動作範囲													
	腕旋回 (JT1) (設置形態により異なる)	KJ194J-B□ +120° ~ -120° KJ194J-D□ +120° ~ -30° KJ194J-F□ +30° ~ -120° KJ194J-H□ +120° ~ -120°												
	腕前後 (JT2)	+130° ~ -80°												
	腕上下 (JT3)	+90° ~ -65°												
	手首回転 (JT4)	+720° ~ -720°												
	手首曲げ (JT5)	+720° ~ -720°												
	手首捻り (JT6)	+410° ~ -410°												
5. 位置繰返し精度	±0.5 mm (手首フランジ面)													
6. 最大可搬質量	15 kg (手首部)													
	25 kg (第2アーム部:内圧室内塗装機器含む)													
7. 最大塗装速度	1500 mm/s													
8. 手首軸許容負荷	<table border="1"> <thead> <tr> <th></th> <th>最大負荷トルク</th> <th>負荷慣性モーメント*</th> </tr> </thead> <tbody> <tr> <td>JT4</td> <td>56.2 N・m</td> <td>2.19 kg・m²</td> </tr> <tr> <td>JT5</td> <td>43.4 N・m</td> <td>1.31 kg・m²</td> </tr> <tr> <td>JT6</td> <td>22.0 N・m</td> <td>0.33 kg・m²</td> </tr> </tbody> </table>			最大負荷トルク	負荷慣性モーメント*	JT4	56.2 N・m	2.19 kg・m ²	JT5	43.4 N・m	1.31 kg・m ²	JT6	22.0 N・m	0.33 kg・m ²
		最大負荷トルク	負荷慣性モーメント*											
	JT4	56.2 N・m	2.19 kg・m ²											
	JT5	43.4 N・m	1.31 kg・m ²											
JT6	22.0 N・m	0.33 kg・m ²												
注* この表の中の値は、手首各軸に許容される最大トルクが負荷された時、許容される負荷慣性モーメントを示します。 その他詳細につきましては、別途当社まで御問い合わせください。														
9. 駆動電動機	同期型ブラシレスモータ													
10. 作業範囲	添付図参照													
11. 機械質量	KJ194J-B□	約530kg (除く、オプション品)												
	KJ194J-D□、-F□、-H□	約520kg (除く、オプション品)												
12. 塗装色	マンセル 10GY9/1 相当													
13. 設置方法	KJ194J-B□ (床置き)	KJ194J-D□ (壁掛け、据付面:左)												
	KJ194J-F□ (壁掛け、据付面:右)	KJ194J-H□ (棚置き)												
14. 設置環境	周囲温度 0~40℃、相対湿度 35~85%(但し、結露無きこと)													
15. 防爆構造	内圧防爆+本質安全防爆構造													
16. 供給エア	清浄、乾燥空気 :0.5Nm ³ /min、0.4~0.7MPa													
	大気圧露点 : -17℃以下													
	固形物 : 0.01μm以下													
	油分 : ミス除 99.9999%以上													
17. オプション	JT1,2,3,角度規制用メカストップ													
	塗装機器													
	・FGP用モータ(最大1個搭載可能)													
	・電磁弁(最大3個搭載可能)													
	・電空弁(最大3個搭載可能)													
第2アーム部カバー														
18. その他	メンテナンスパーツ、スペアパーツについては、別途御相談下さい。													

[2] 制御部仕様			
1. 制 御 型 式	E25/E27		
2. 構 造	全閉型間接冷却方式		
3. 構 成 及 び 寸 法	添付図参照		
4. 制 御 軸 数	6軸 (オプション:最大9軸[盤内増設])		
5. 駆 動 方 式	フルデジタルサーボ		
6. 動 作 方 式	手動動作モード	各軸独立、ベース座標系、ツール座標系、 固定ツール座標系 (オプション)	
	再現動作モード	各軸補間、直線補間、円弧補間 (オプション)	
7. 教 示 方 式	ティーチング方式又はプログラミング方式		
8. 記 憶 容 量	8 MB		
9. 入 出 力 信 号	外部操作信号	非常停止、外部ホールド信号 等	
	汎用入力	32回線(含む、専用信号)	
	汎用出力	32回線(含む、専用信号)	
10. 操 作 パ ネ ル	ティーチ/リピート切替スイッチ、非常停止スイッチ、電源ランプ		
11. ハ ー ネ ス	分離ハーネス(制御盤←→中継コネクタ)	3 m	
	分離ハーネス(中継コネクタ←→ロボット本体)	3 m	
	ティーチペンダントハーネス	10 m	
12. 質 量	添付図参照		
13. 所 要 電 源	AC200 - AC220 V±10%, 50/60 Hz, 3相		
	最大5.6 kVA(E27)、最大10 kVA(E25) A種接地(防爆用)、D種接地(ロボット専用接地)、漏れ電流 最大100 mA		
14. 設 置 環 境	周囲温度 0~45 °C、相対湿度 35~85%(但し、結露無きこと)		
15. 塗 装 色	マンセル 10GY9/1 相当		
16. 防 爆 軽 量 ティーチペンダント	本質安全防爆、タッチパネル付 5.7インチ TFTカラー液晶表示 非常停止スイッチ、ティーチロックスイッチ、イネーブルスイッチ		
17. オ プ シ ョ ン	入出力信号	各64、96、128回線	
	入出力信号用コネクタ	D-SUB 37ピン(オス/メス) カバー付き	
	操作パネル	モータON、サイクルスタート、RUN/HOLD、エラーリセット、リモート/ローカルスイッチ、エラーランプ	
	分離ハーネス	(制御盤←→中継コネクタ) 5,7,10,15,20,25,30m	トータル40mまで
		(中継コネクタ←→ロボット本体) 1,5,7,10,15m	
	ティーチペンダントハーネス	3,5,7,10,15,20,25,30m	トータル30mまで
	ティーチペンダント中継コネクタボックスハーネス	(制御盤←→フィッチング) 1,3,5,7,10,15m (フィッチング←→コネクタボックス) 1,3,5,7,10,15m	
	補助記憶	USBメモリ	
	モータブレーキ解除装置	ブレーキリリーススイッチ	
	ACコンセント	AC100Vコンセント	
	パソコン接続ハーネス	1.5m、3m	
	ティーチペンダントオプション	ケーブルフック、短絡コネクタ	
	盤内照明	LED照明	
	制御盤クーラー	別途御相談下さい。	
	フィールドバス	別途御相談下さい。	
	ソフトウェアPLC	別途御相談下さい。	
	アナログ入出力	別途御相談下さい。	
	コンベア同期	別途御相談下さい。	
	塗装機器制御	別途御相談下さい。	
	18. そ の 他	メンテナンスパーツ、スペアパーツについては、別途御相談下さい。	

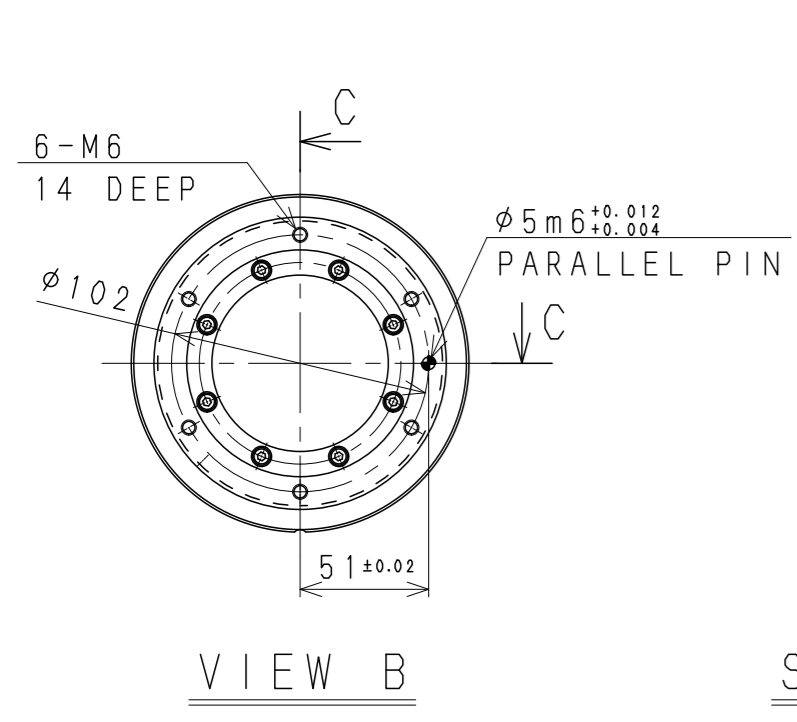
2. 保証期間と保証内容

(1) 保証期間

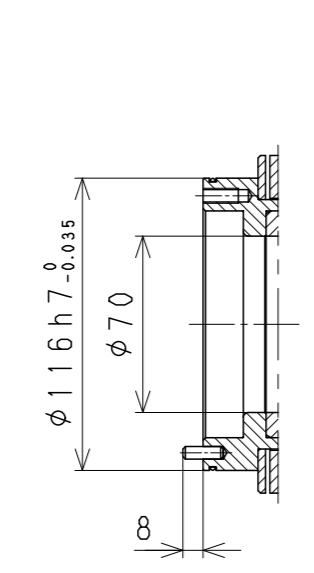
- 1) 本機の納入日より起算して1ヶ年、または稼働時間が3,000時間のいずれか早い時期までと致します。
- 2) 周辺装置を含むシステムとして納入する場合は、別途提出する製作仕様書によるものと致します。

(2) 保証内容

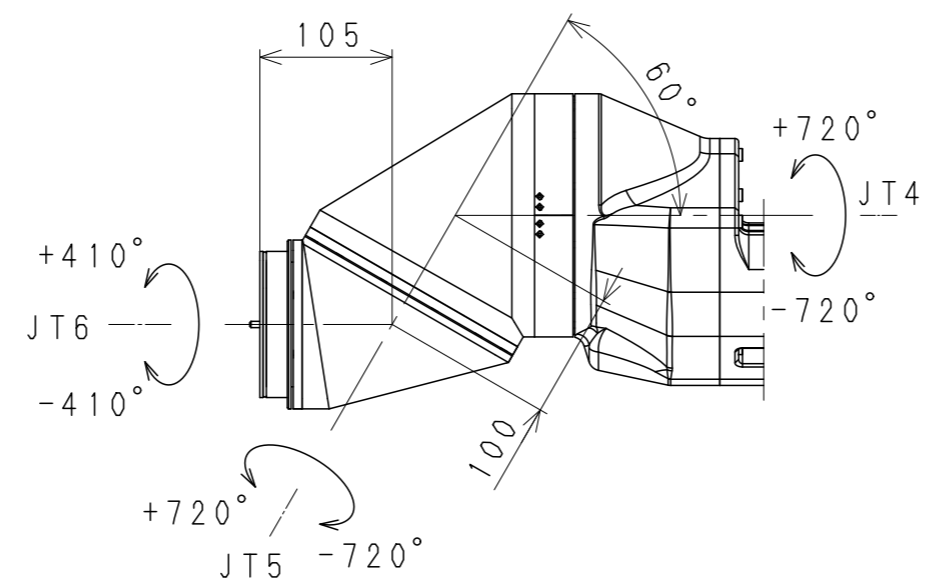
- 1) 保証期間内において、本機を構成する純正部品に万一当社の責任による障害が発生し、当社がこれを認めた場合は、本機の修理サービスを無償で実施致します。
なお、上記保証の適用範囲は当社納入製品に限るものとし、それ以外の責任は一切負わないものとします。
- 2) 保証期間内であっても、次の場合は無償修理サービスの適用を除外するものと致します。
 - ① 「説明書」に定められた注意を怠ったことに起因する故障。
 - ② 貴社の責任による修理、改造、移動またはご使用者のお取り扱い上の問題と認められる故障。
 - ③ 「説明書」に定められた点検・調整・整備を怠ったことに起因する故障。
 - ④ 純正部品、当社が指定する部品・潤滑油以外のご使用に起因する故障。
 - ⑤ 「説明書」に記載された消耗部品の消耗、この消耗に起因する故障、およびその交換費用。
 - ⑥ 火災、地震、水害、落雷その他の天災地変や不適正なご使用、または第三者の加害、盗難等、およびそれに起因する故障。
 - ⑦ 当社の施行範囲外の輸送、および工事等に起因する故障。
 - ⑧ 性能上問題のない音、振動、油のにじみ、塗装面の退色、錆、および外観上の軽微な傷。
(仕様の内容によっては、別途協議と致します。)
- 3) この保証は、日本国内で使用されるロボットに限り適用致します。
- 4) 転売、譲渡、貸与、他国への移設等をされる場合は、別途協議と致します。



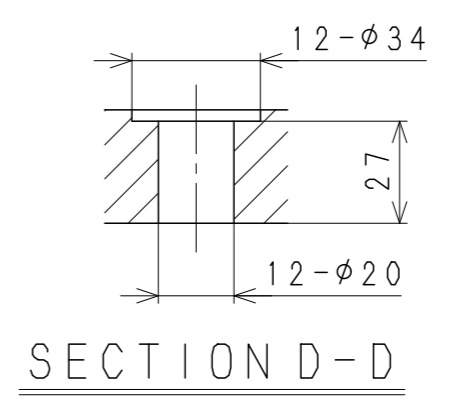
VIEW B



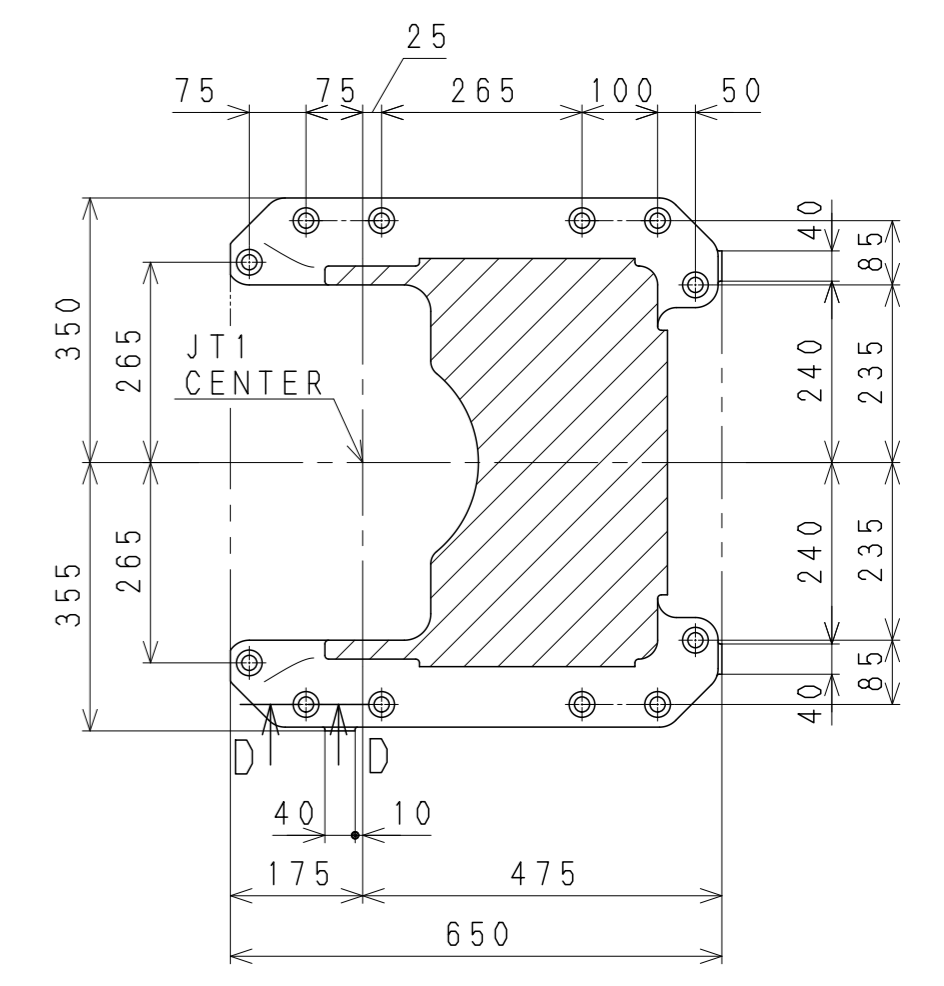
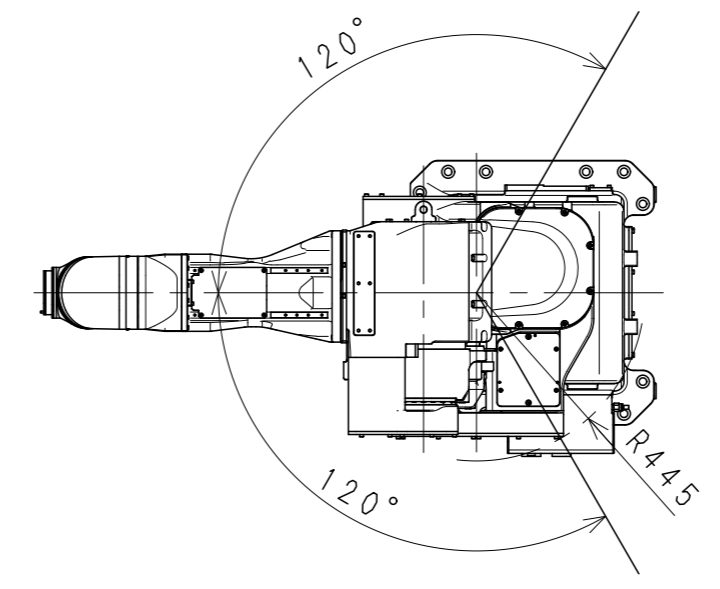
SECTION C-C



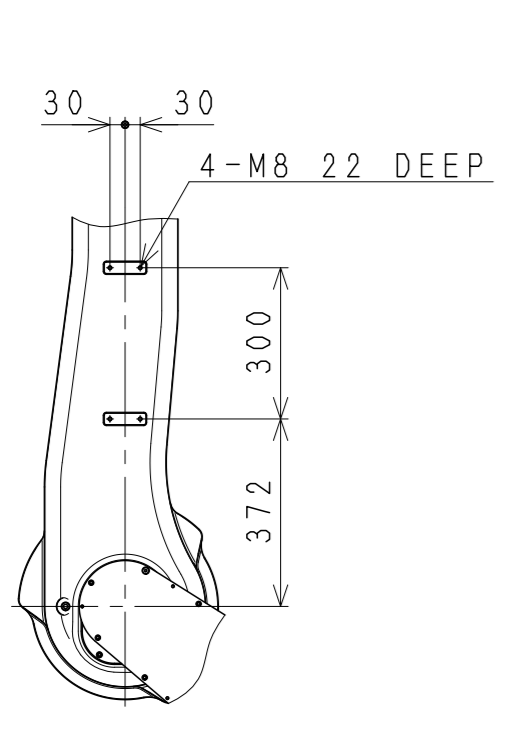
DETAIL A



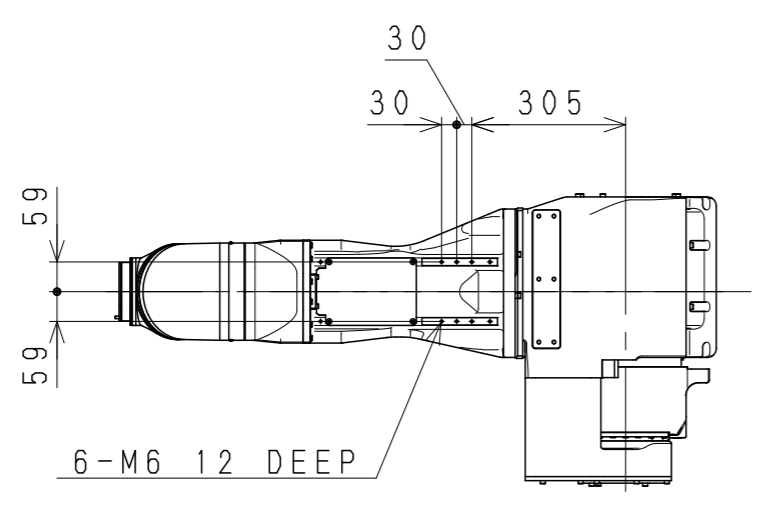
SECTION D-D



Base Installation Dimensions

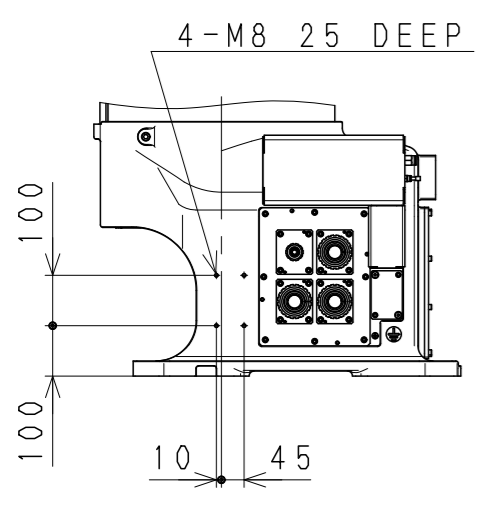
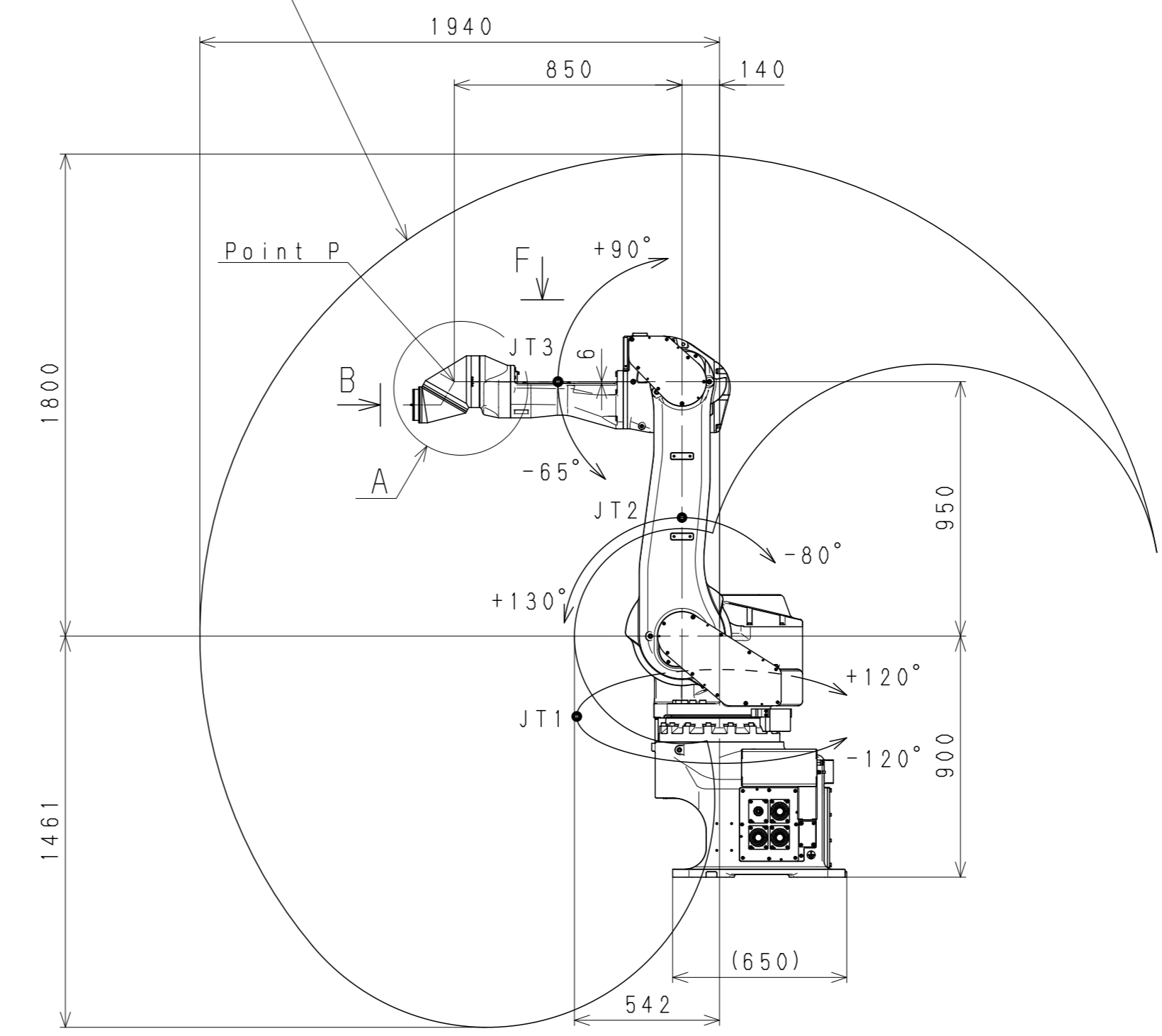


VIEW E

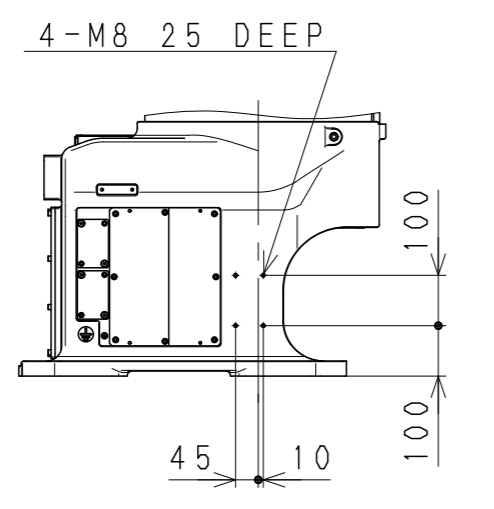


VIEW F

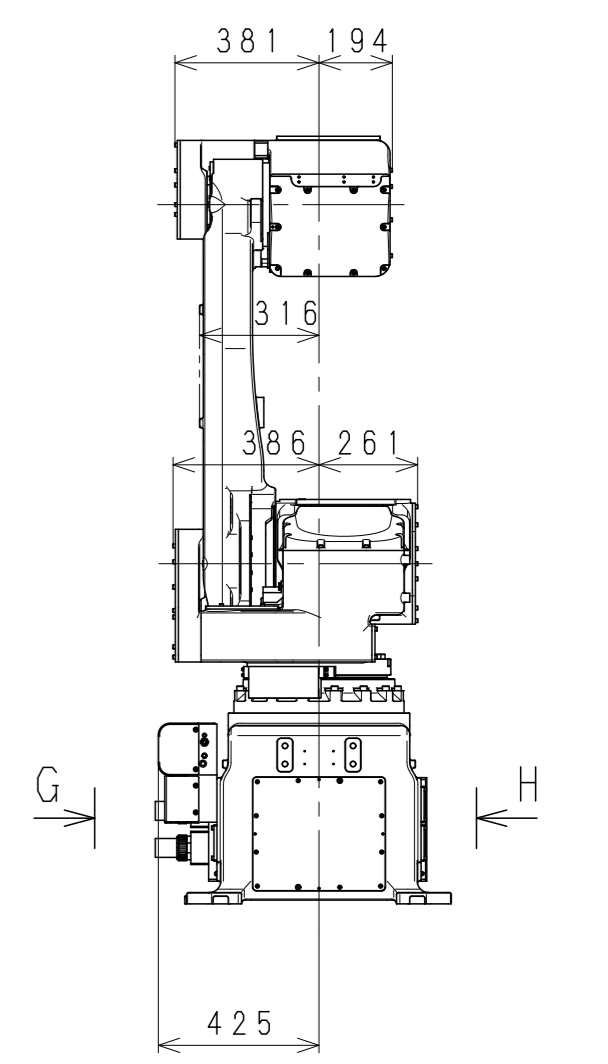
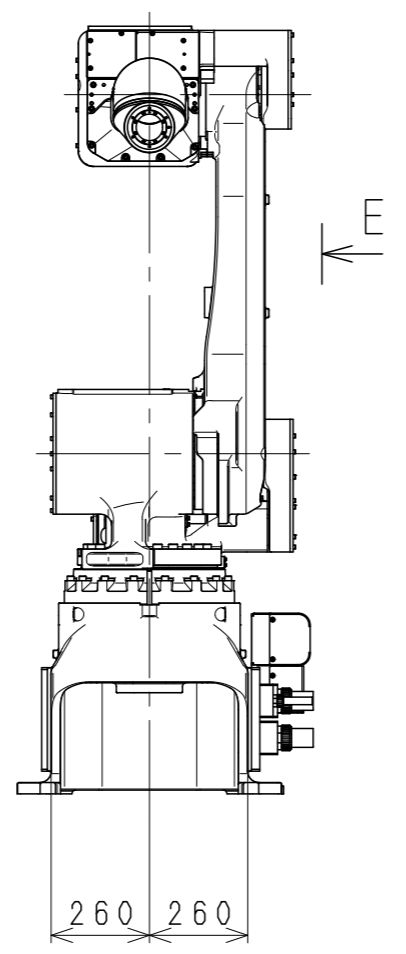
Working range based on point P



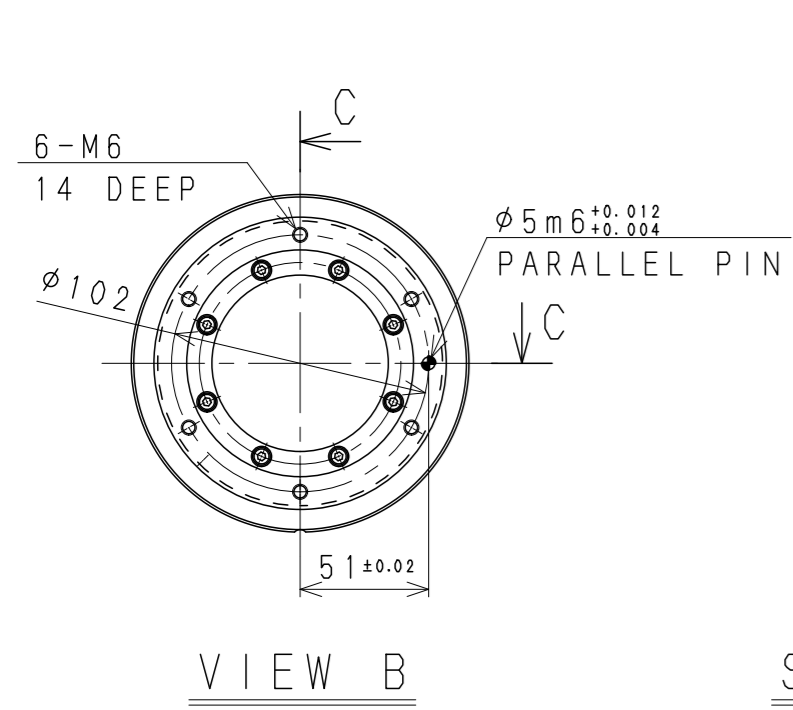
VIEW G



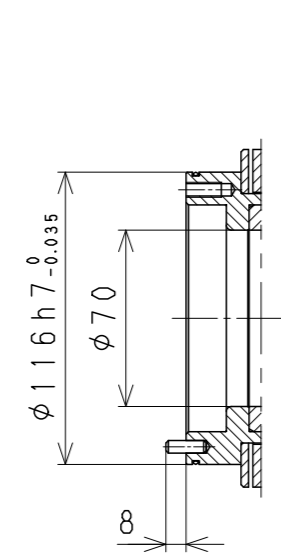
VIEW H



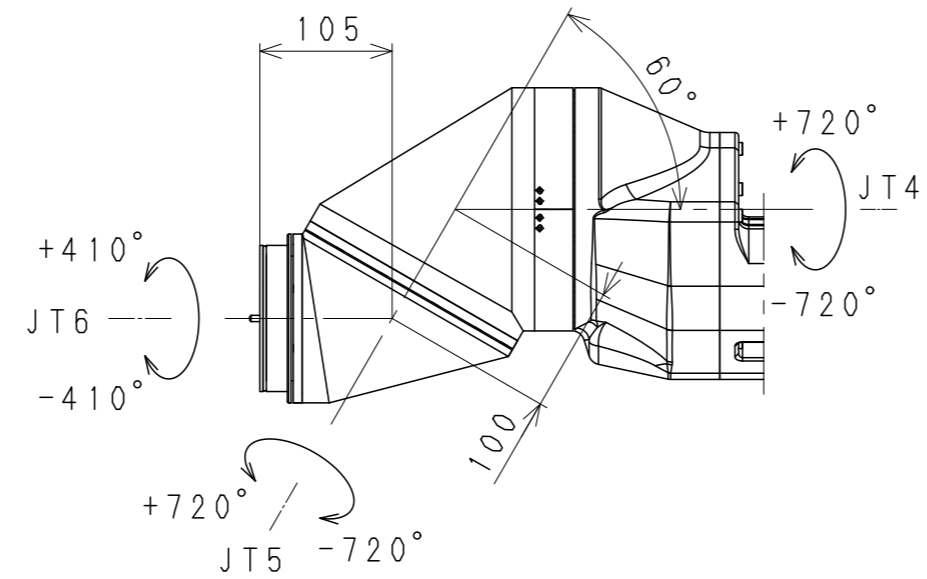
KJ194J-B0
WORKING RANGE



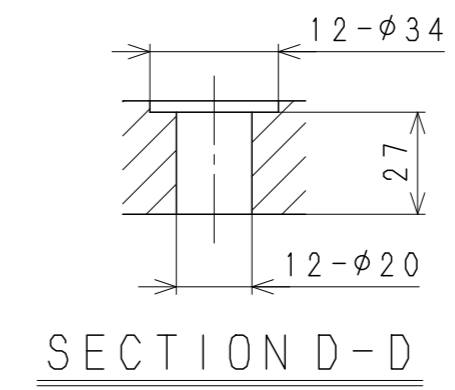
VIEW B



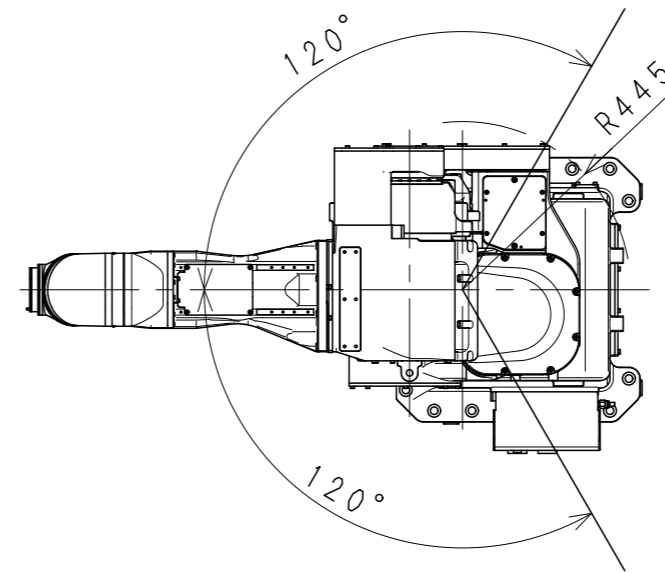
SECTION C-C



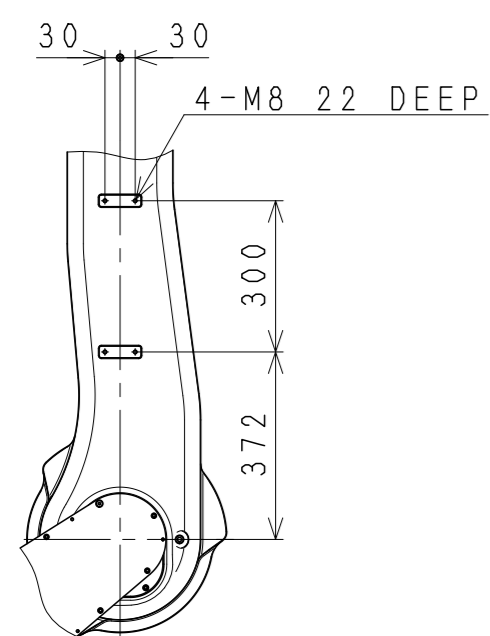
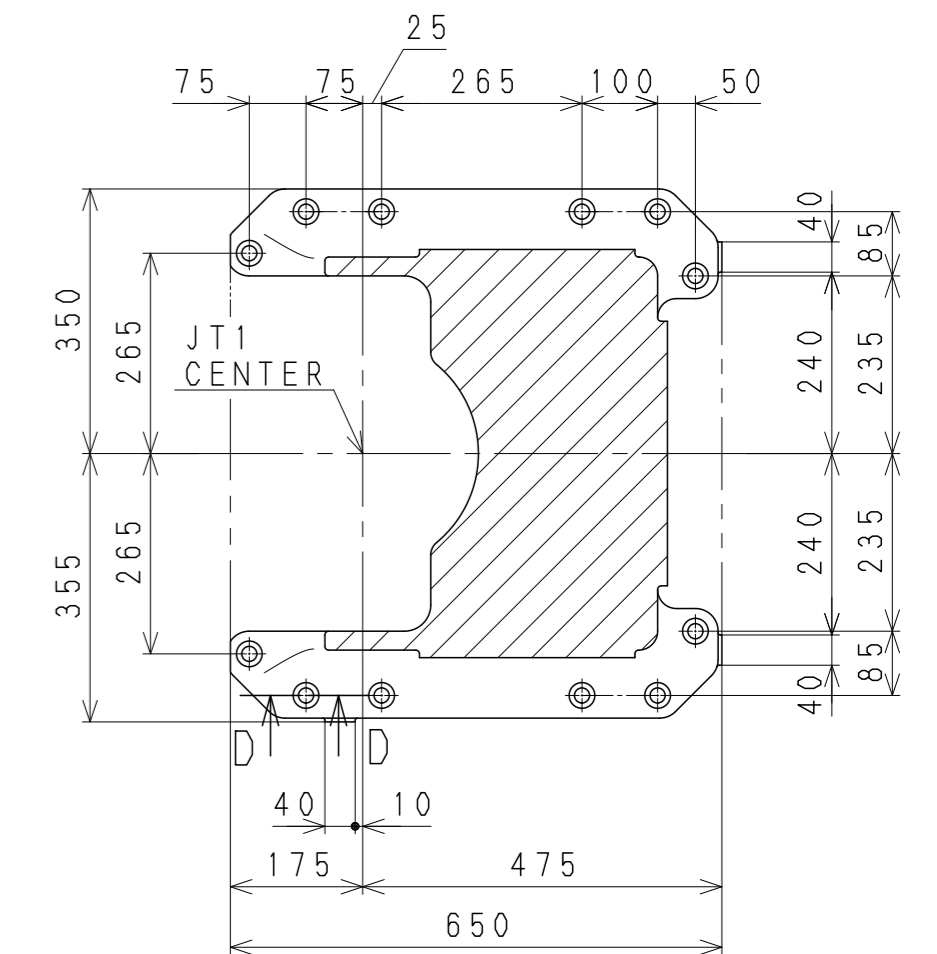
DETAIL A



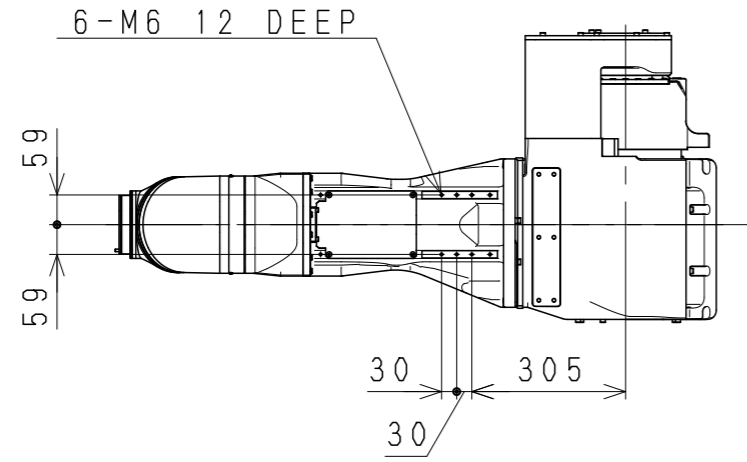
SECTION D-D



Base Installation Dimensions

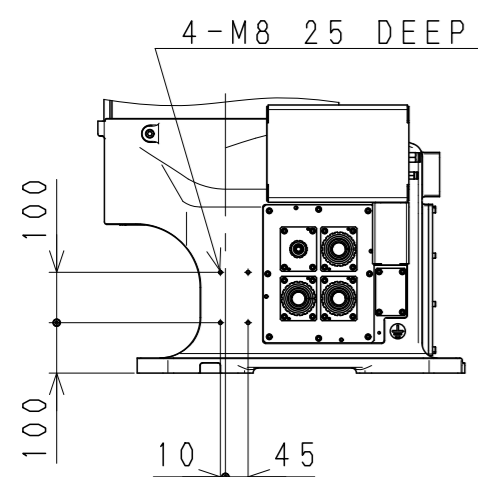
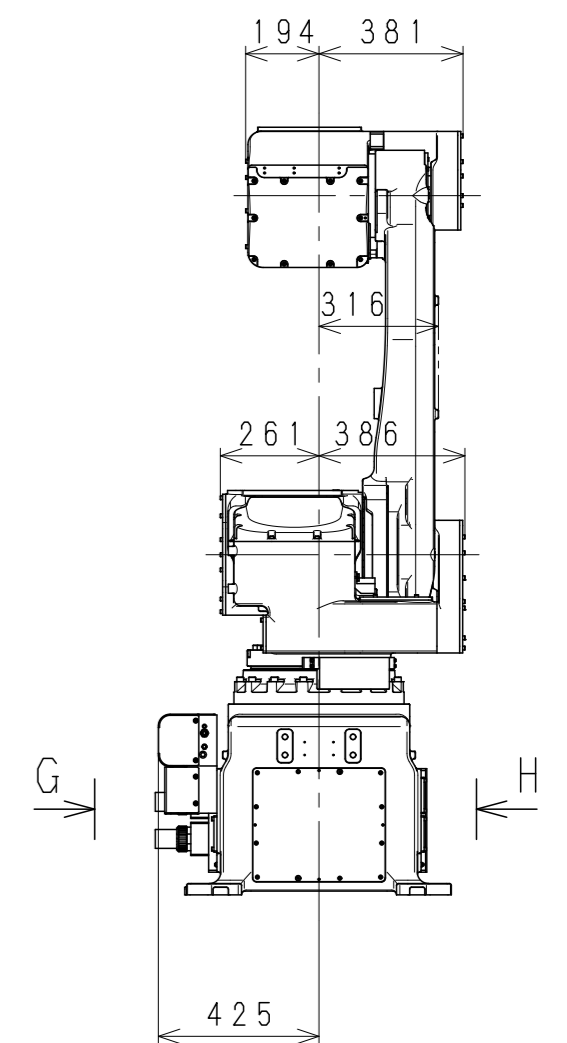
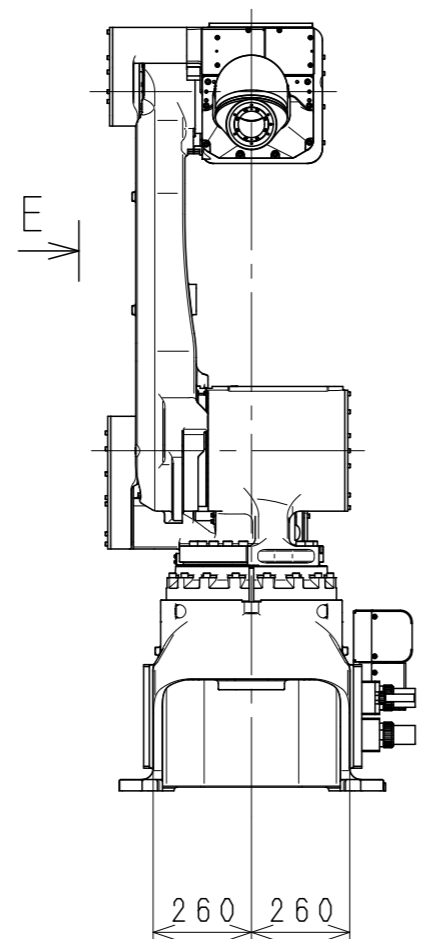
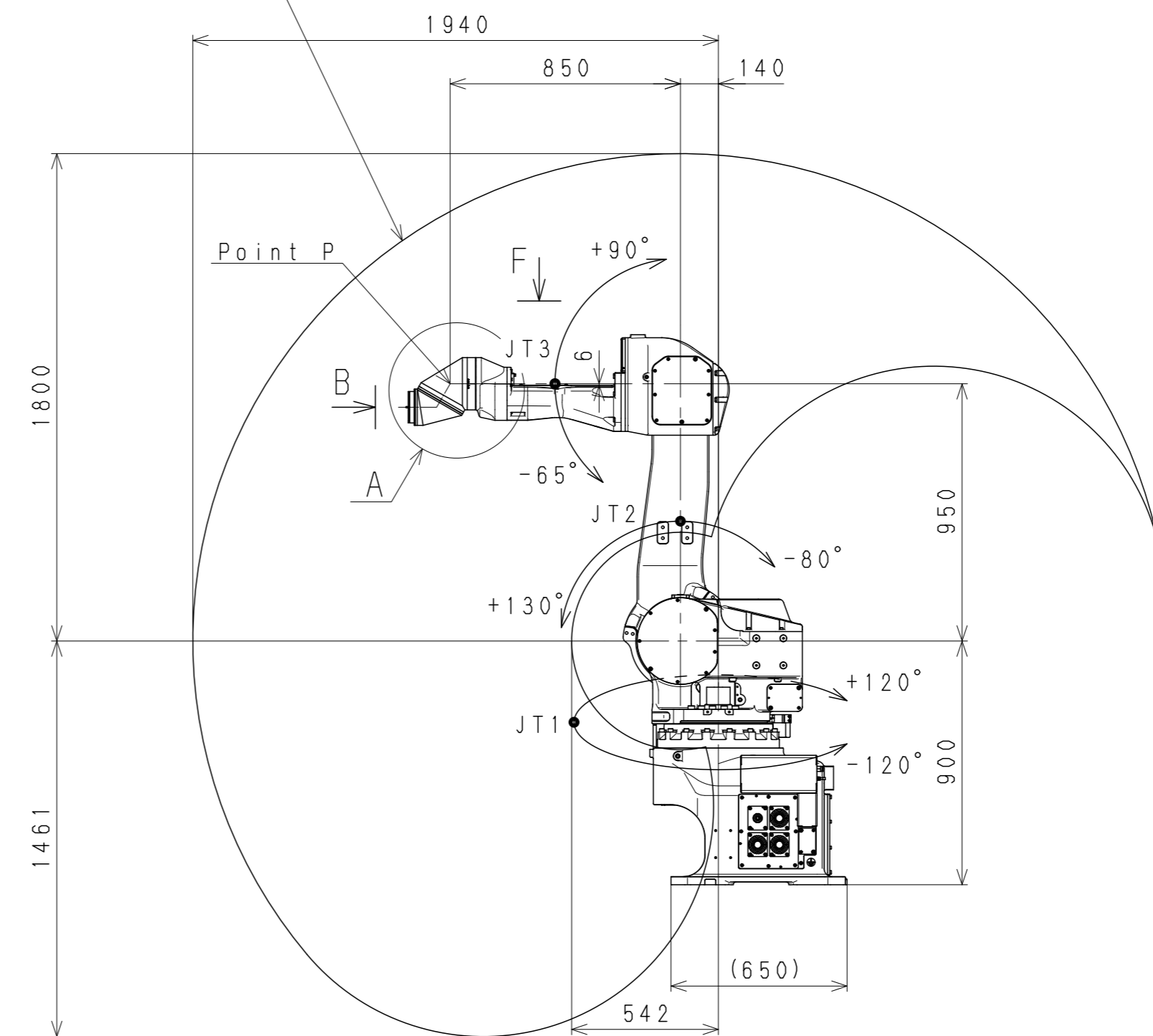


VIEW E

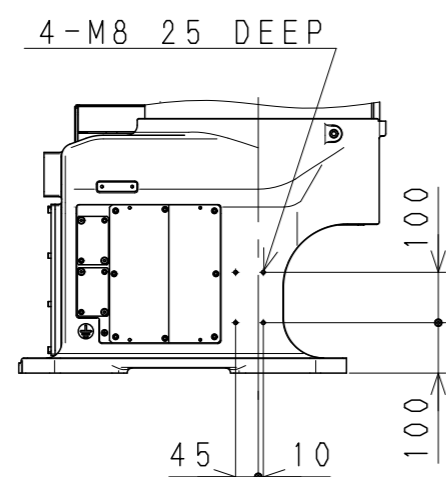


VIEW F

Working range based on point P

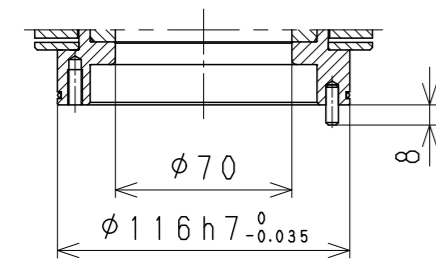


VIEW G

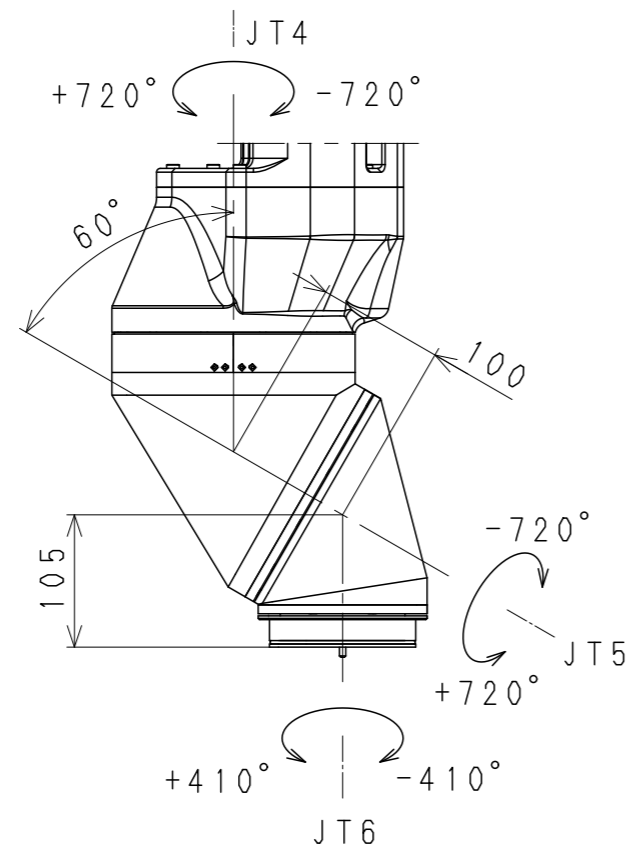


VIEW H

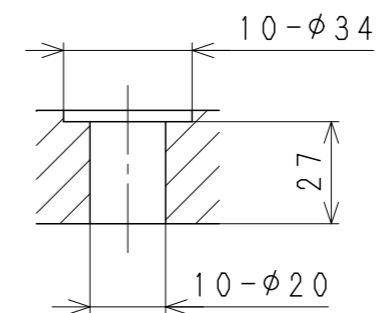
KJ194J-B1
WORKING RANGE



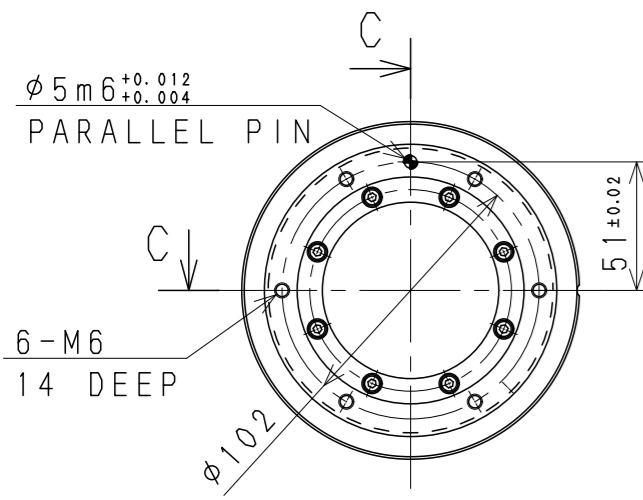
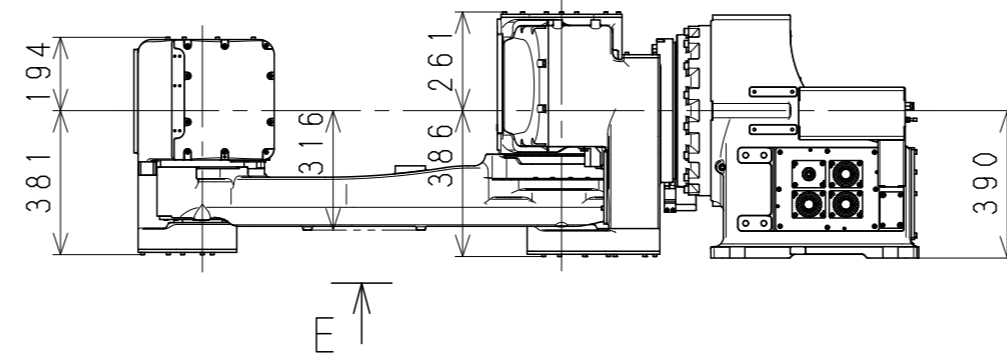
SECTION C-C



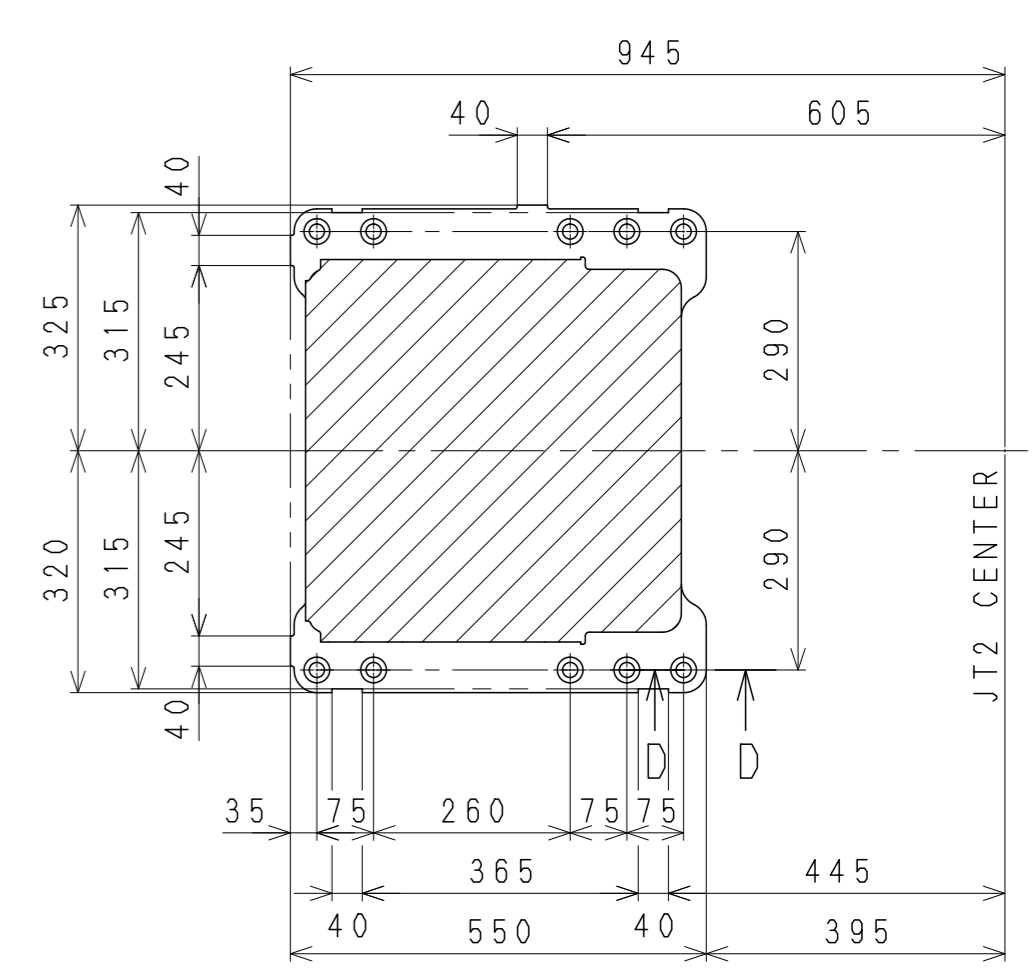
DETAIL A



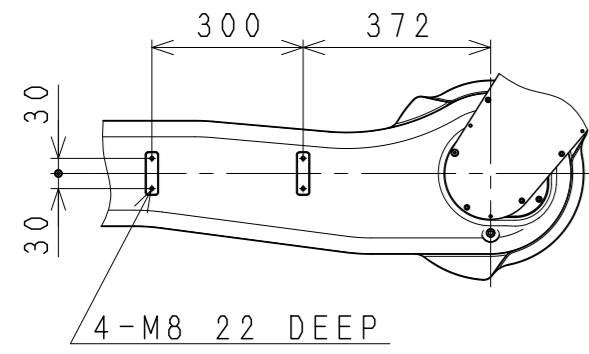
SECTION D-D



VIEW B



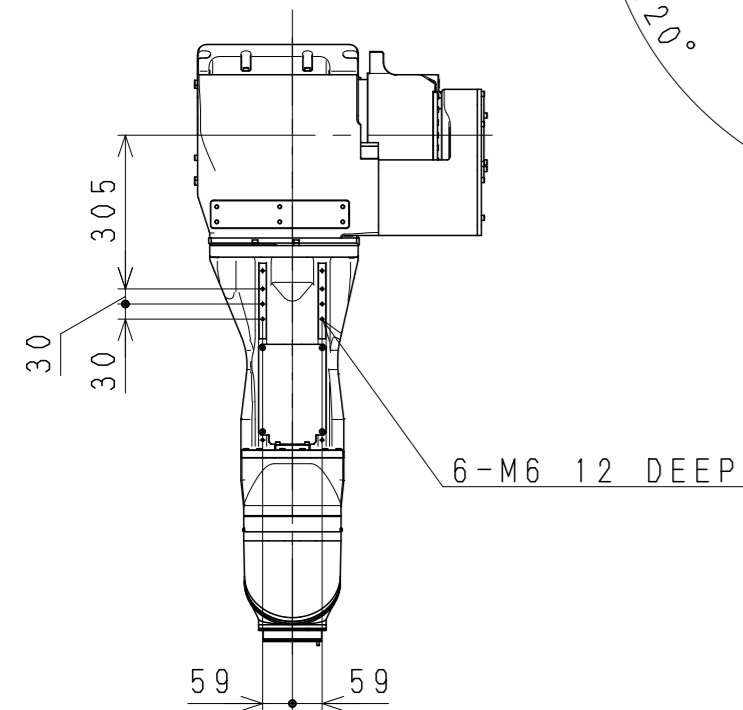
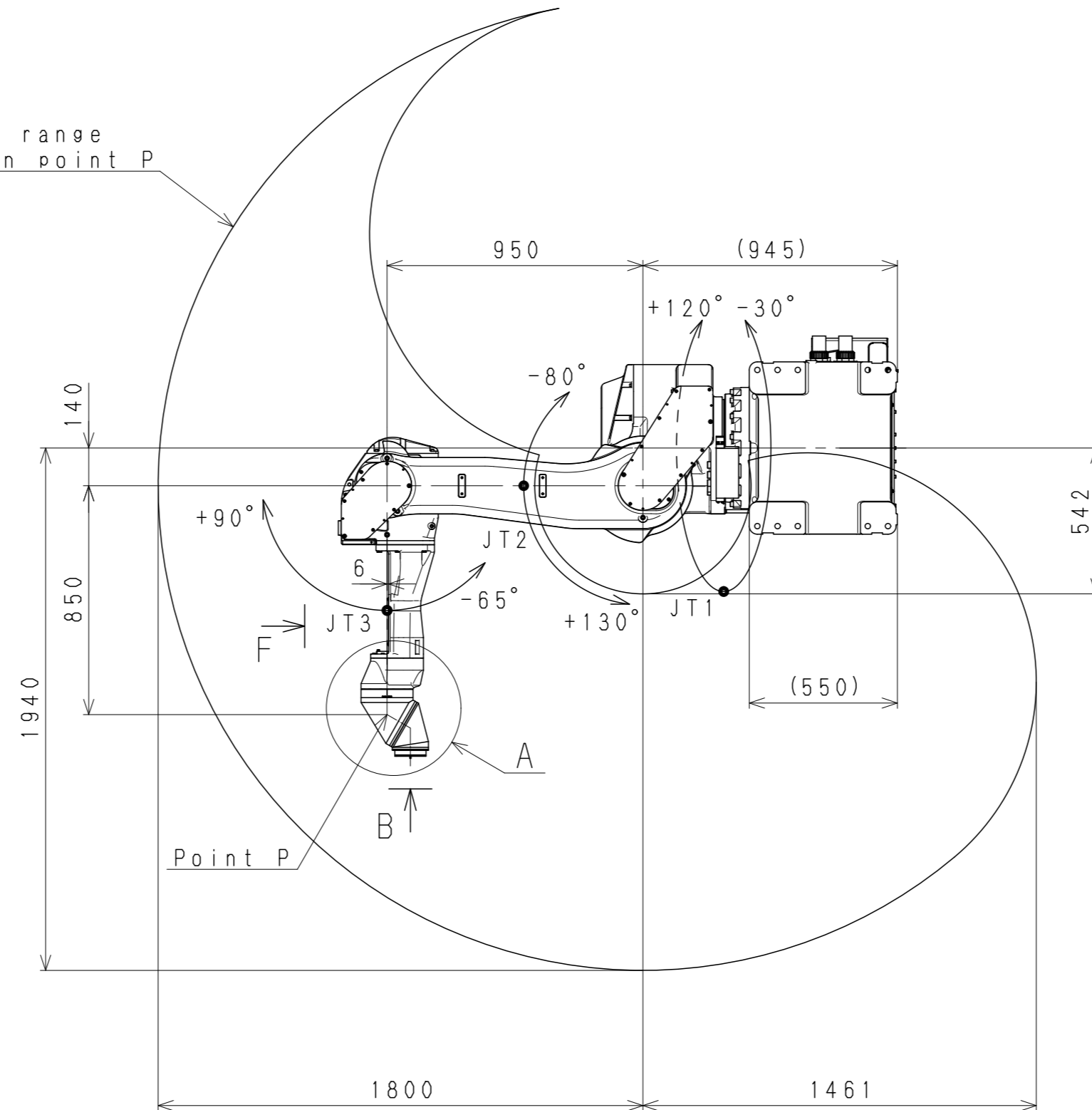
Base Installation Dimensions



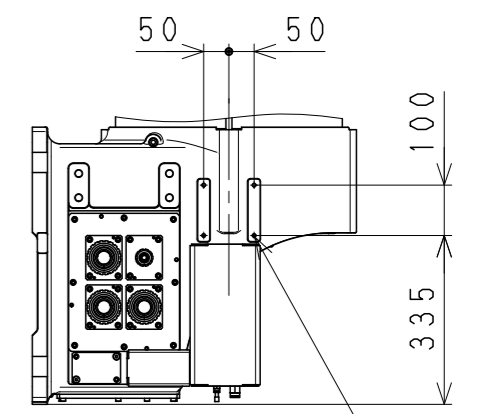
VIEW E

MOUNTING SURFACE

Working range based on point P

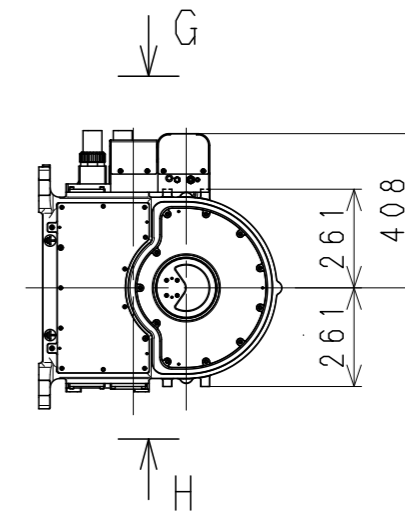


VIEW F



4-M8 22 DEEP

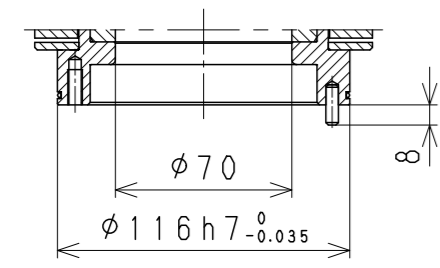
VIEW G



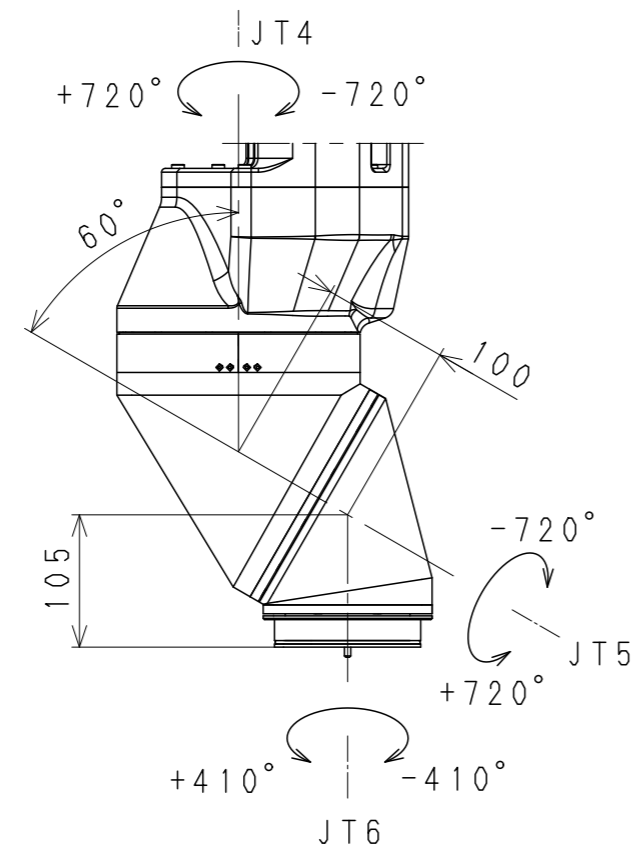
4-M8 22 DEEP

VIEW H

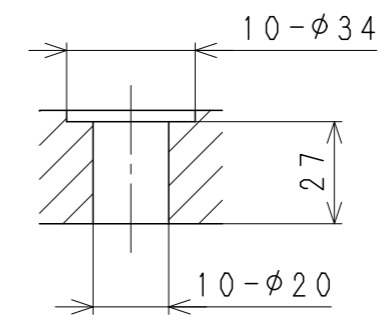
KJ194J-D0
WORKING RANGE



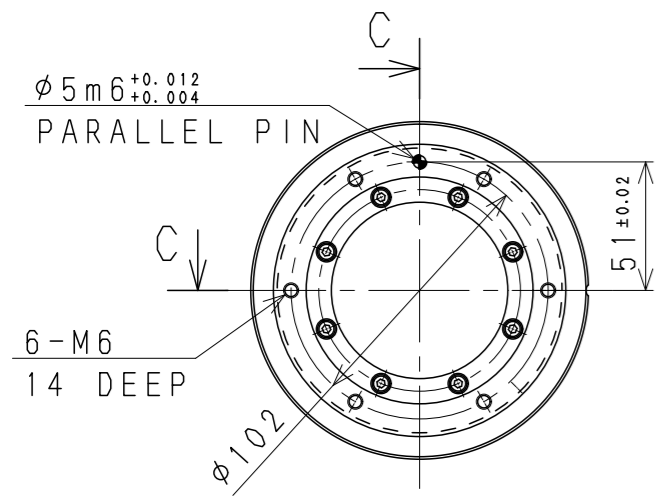
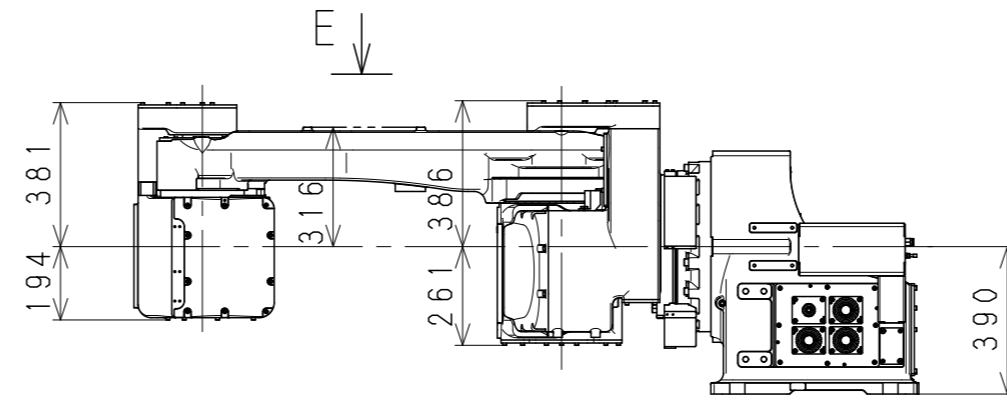
SECTION C-C



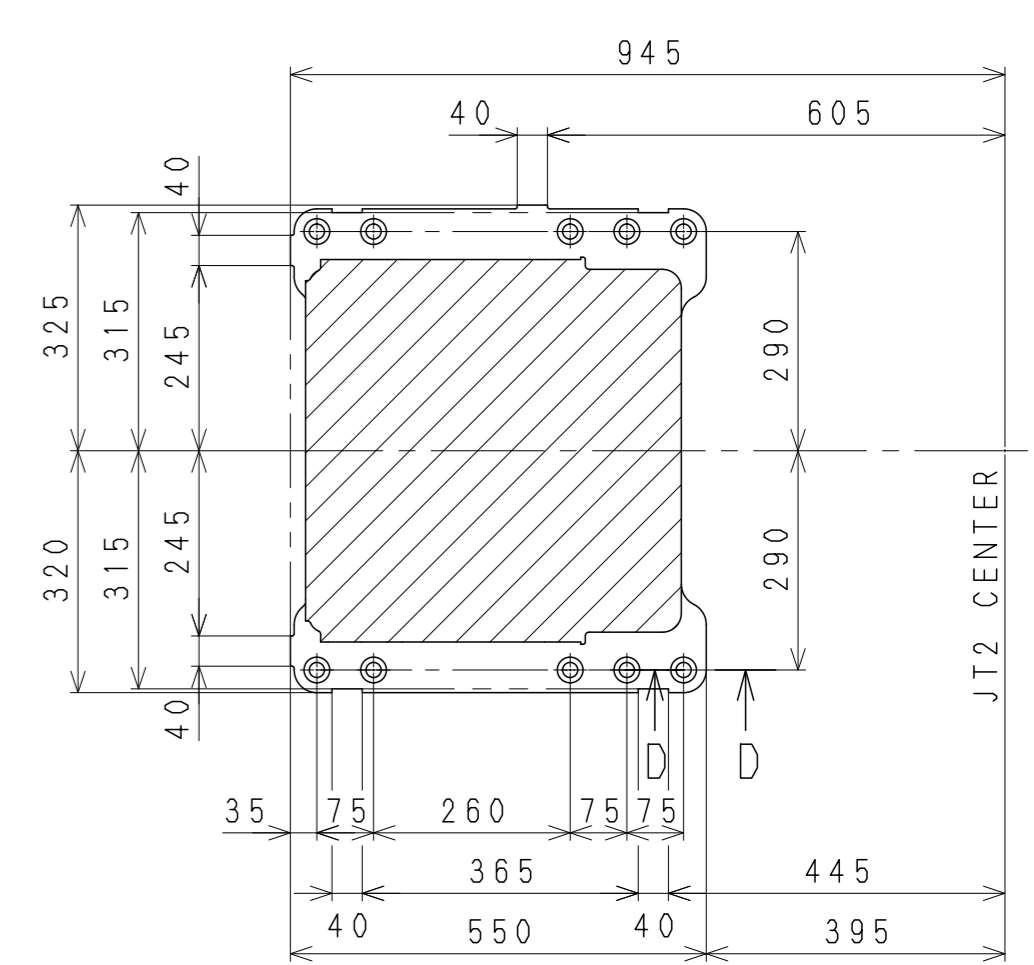
DETAIL A



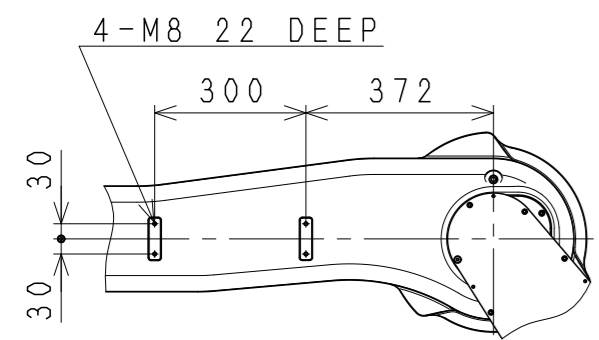
SECTION D-D



VIEW B

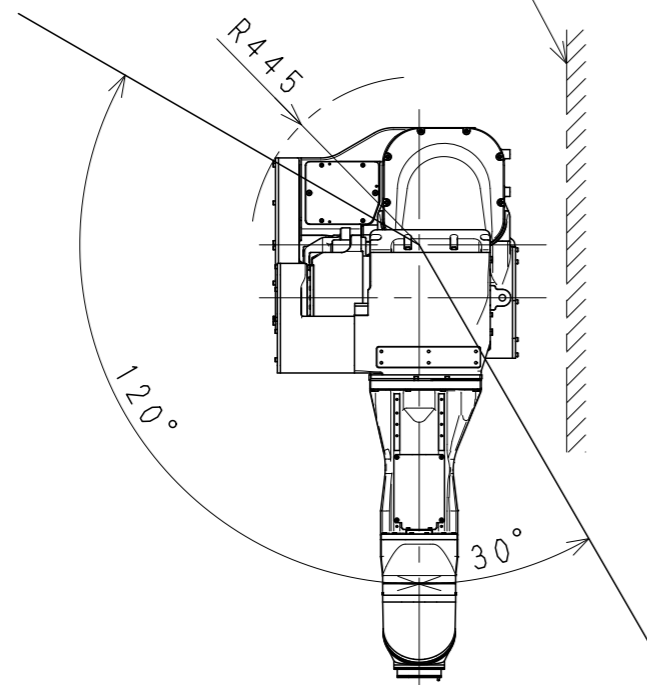


Base Installation Dimensions

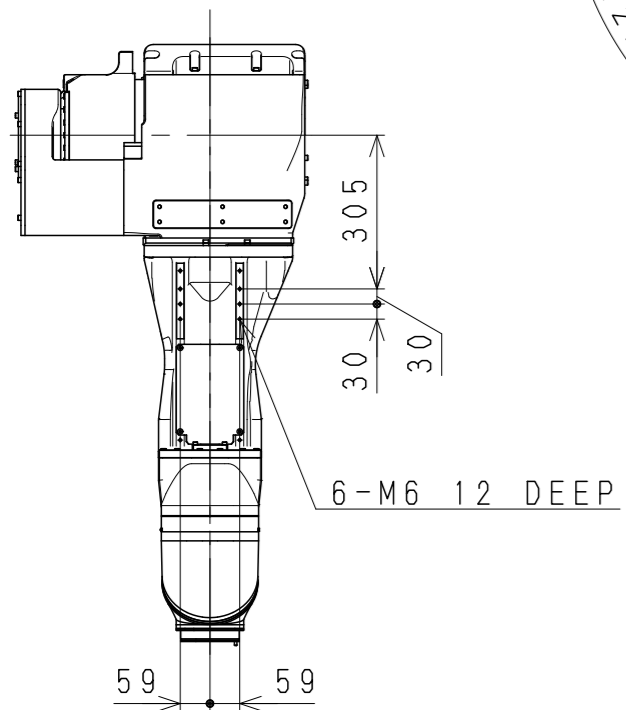
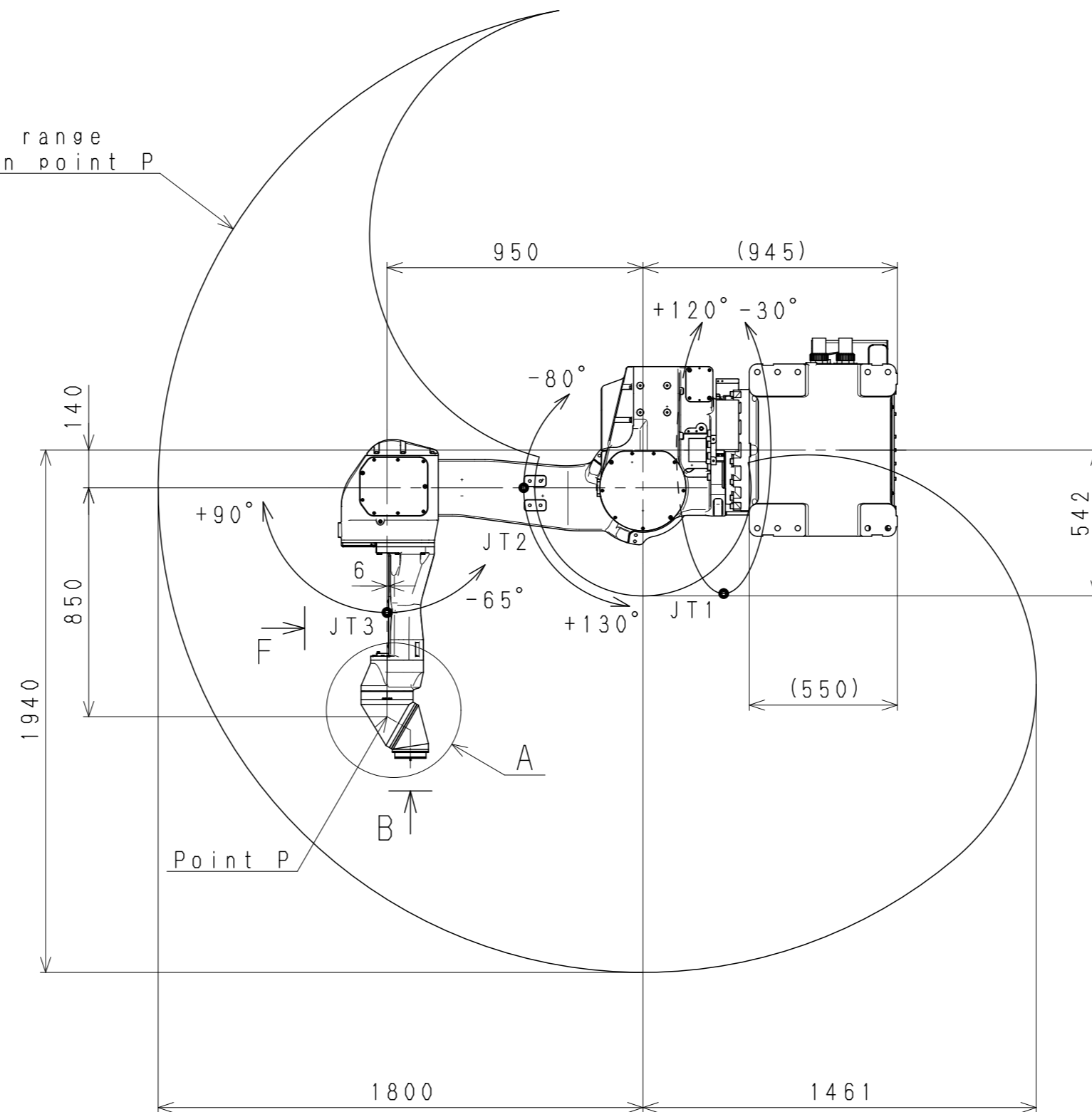


VIEW E

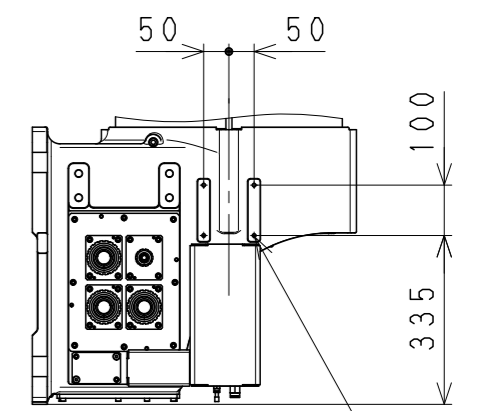
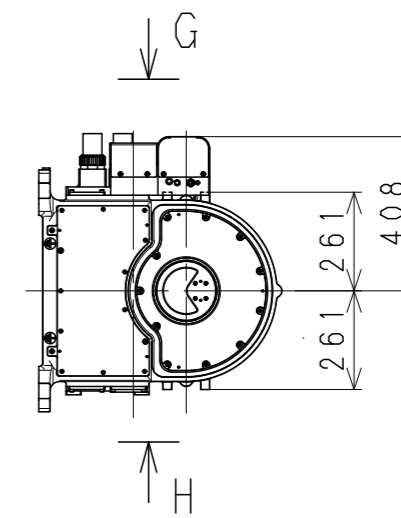
MOUNTING SURFACE



Working range based on point P



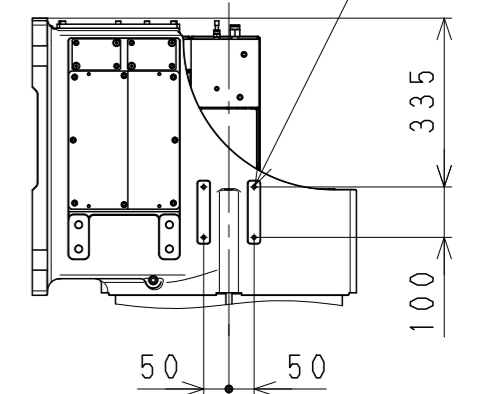
VIEW F



4-M8 22 DEEP

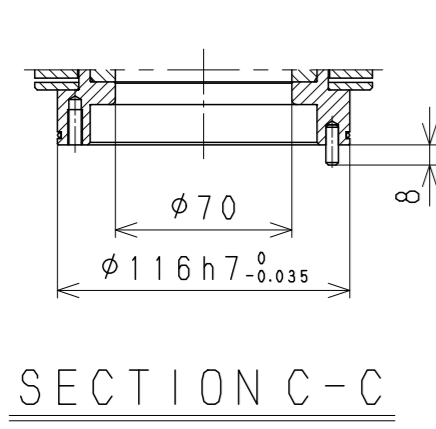
VIEW G

4-M8 22 DEEP

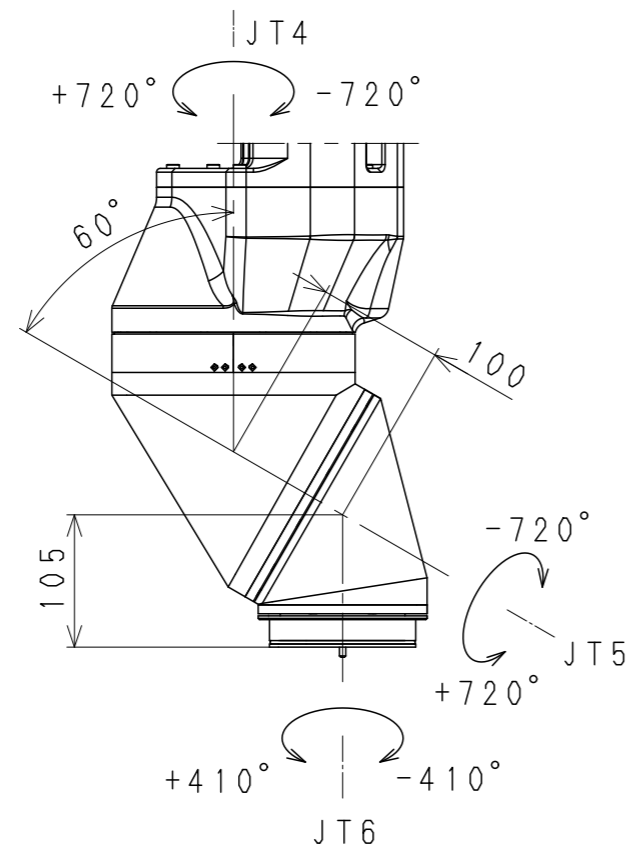


VIEW H

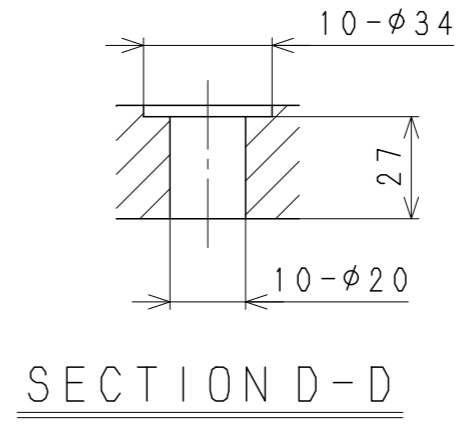
KJ194J-D1
WORKING RANGE



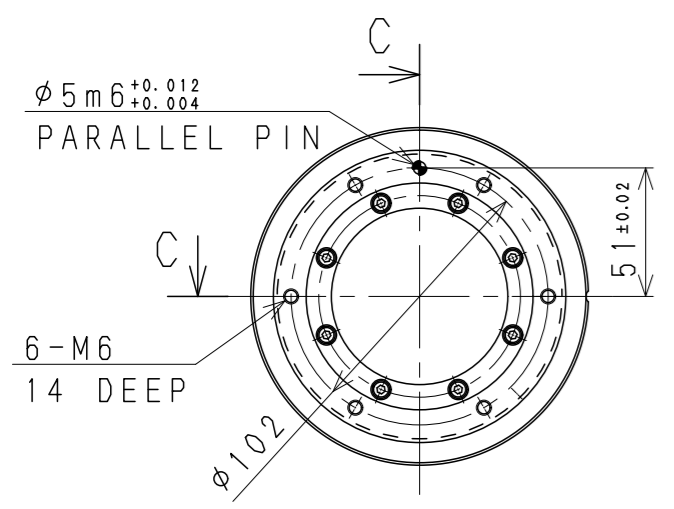
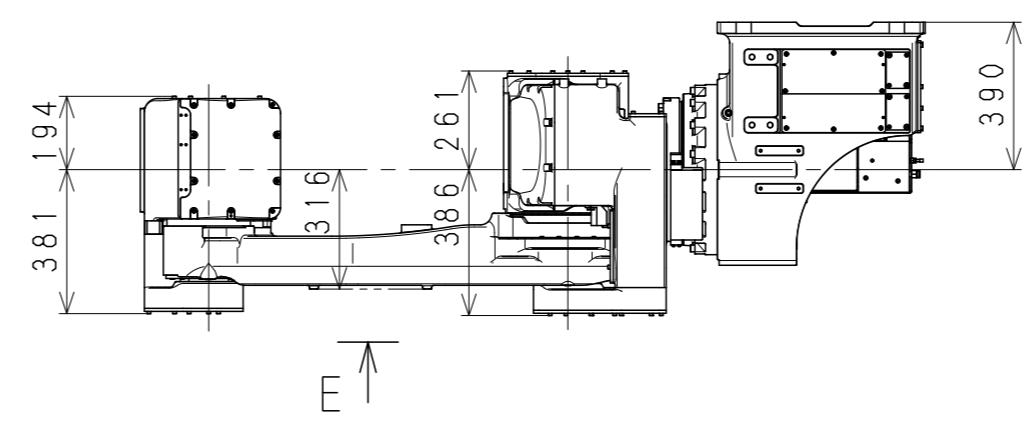
SECTION C-C



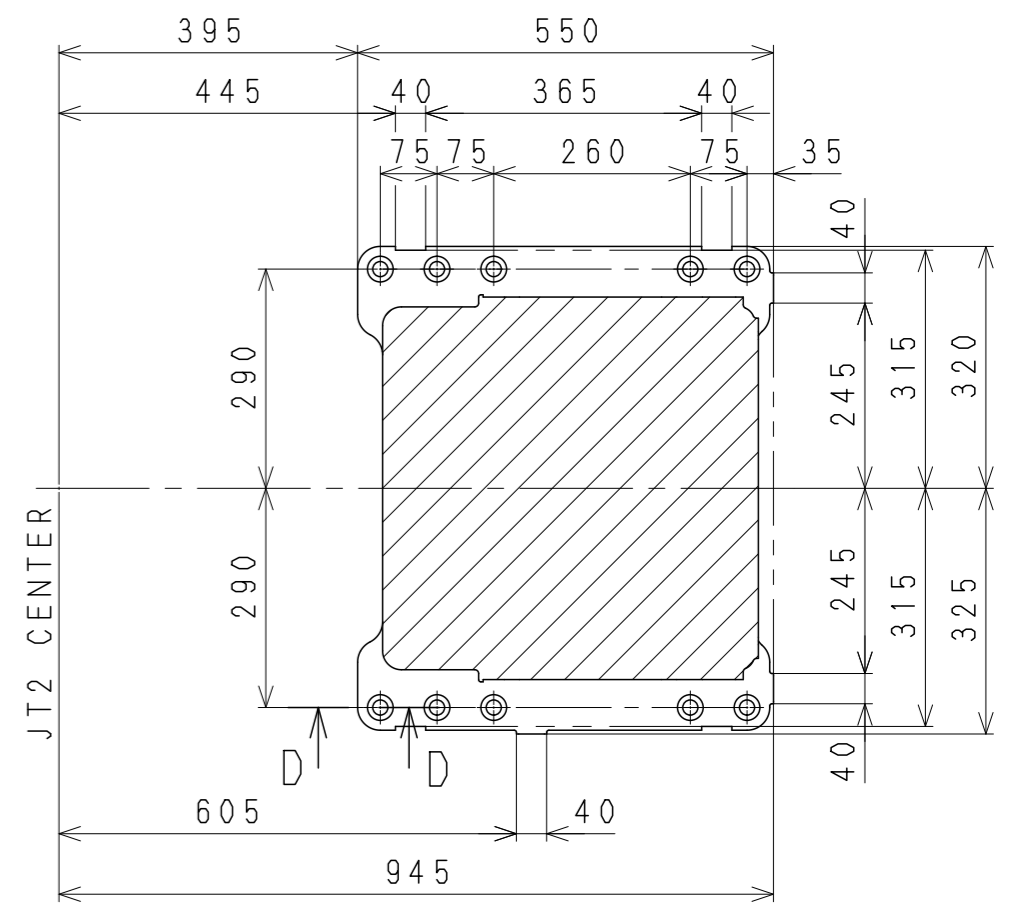
DETAIL A



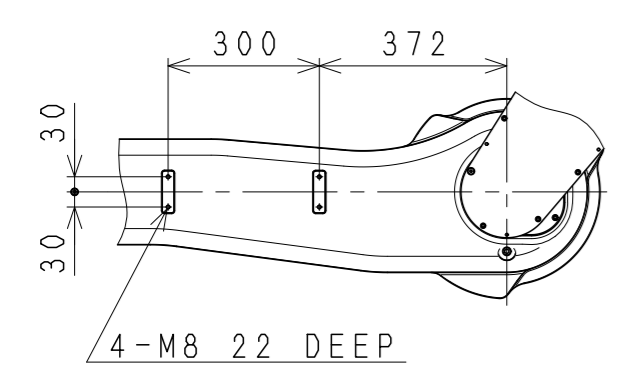
SECTION D-D



VIEW B

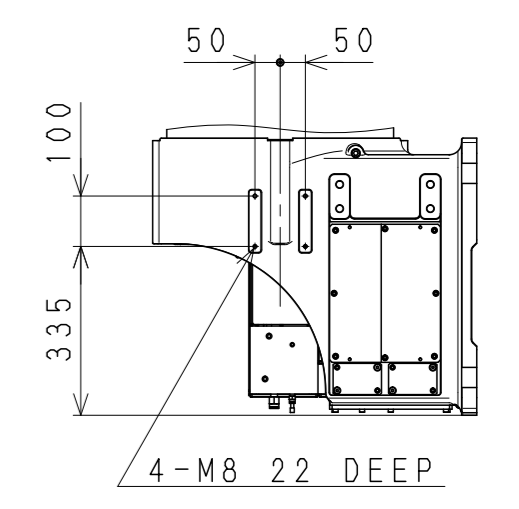
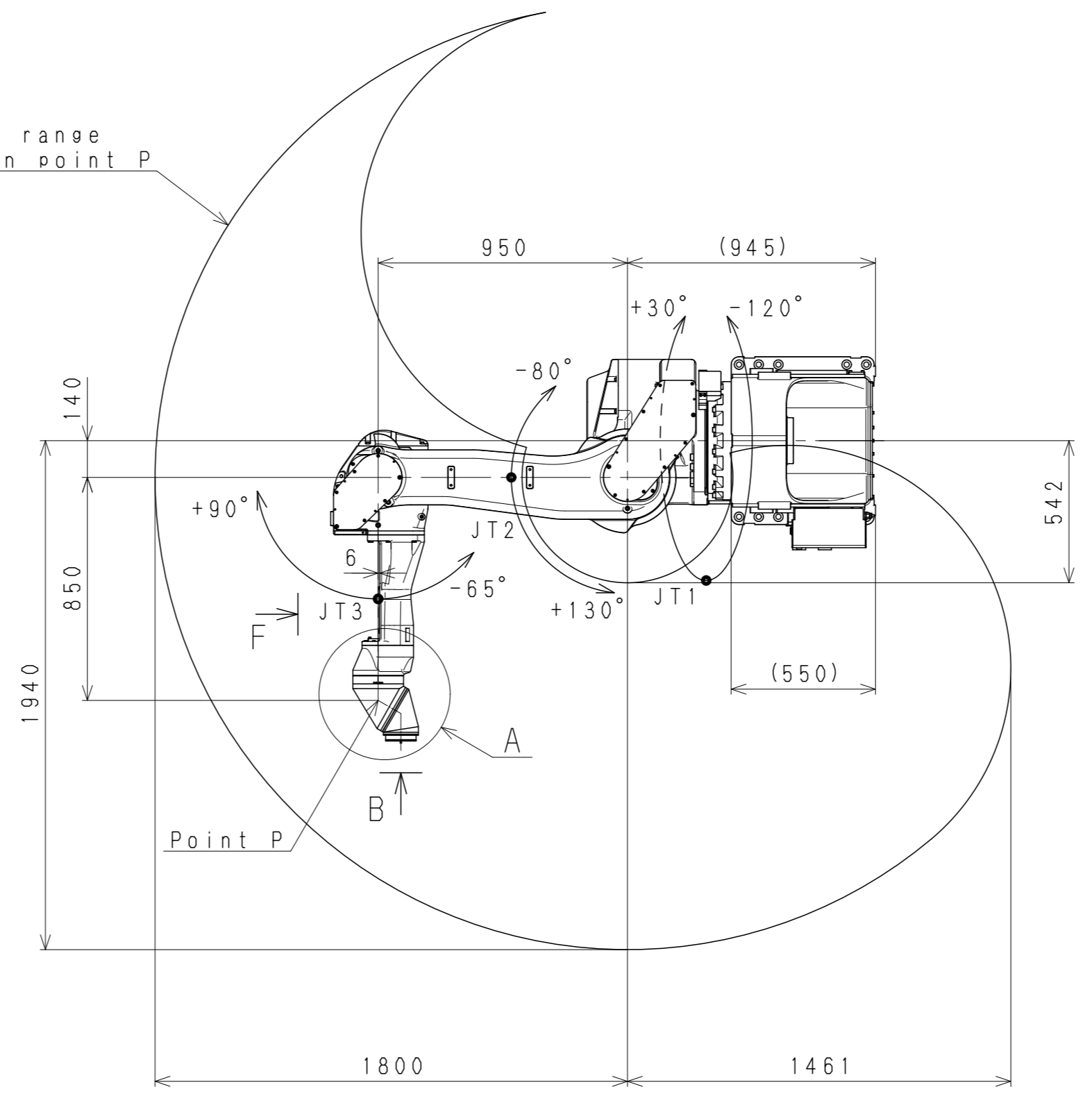


Base Installation Dimensions

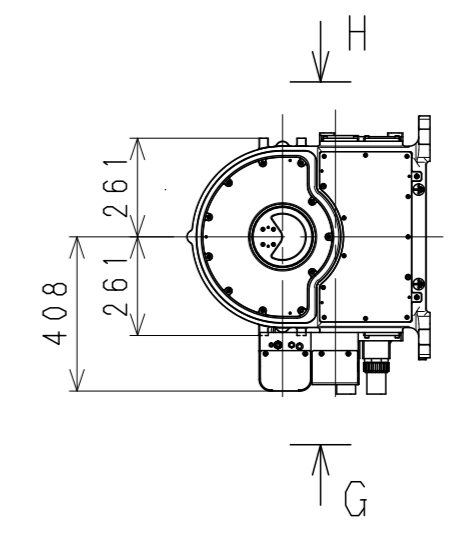


VIEW E

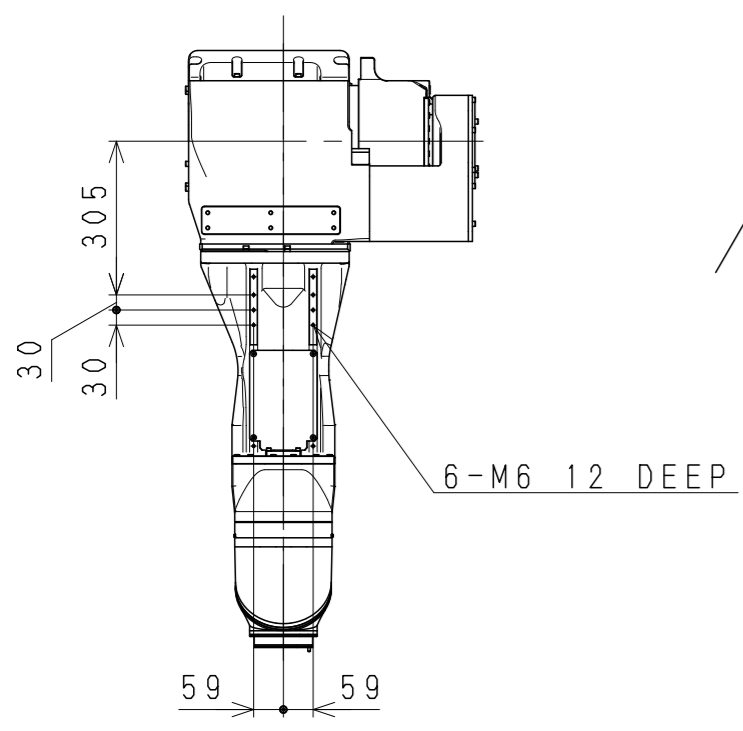
Working range based on point P



VIEW H

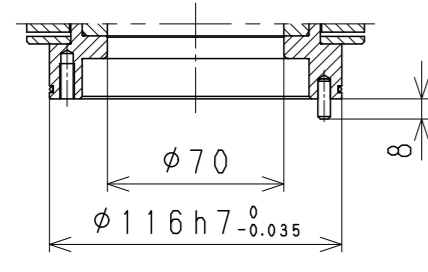


VIEW G

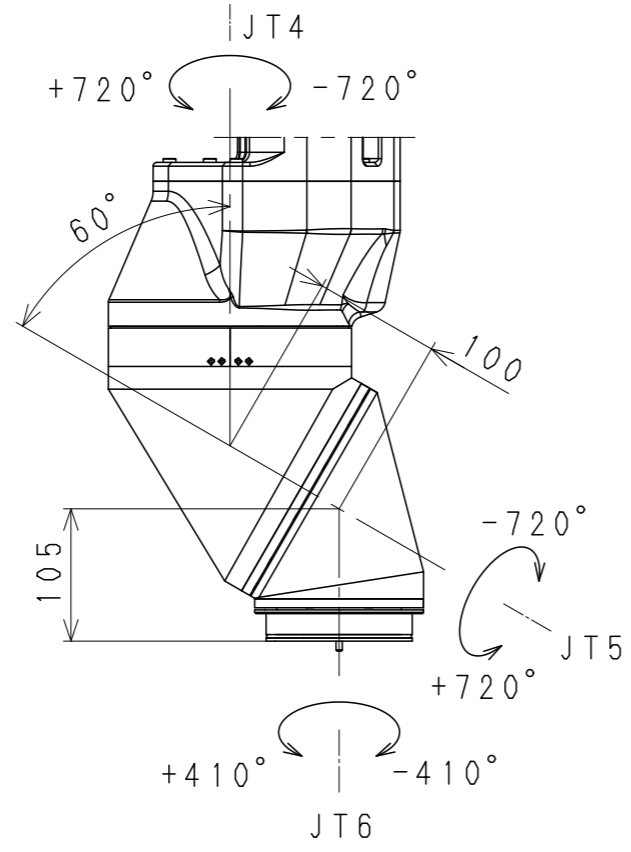


VIEW F

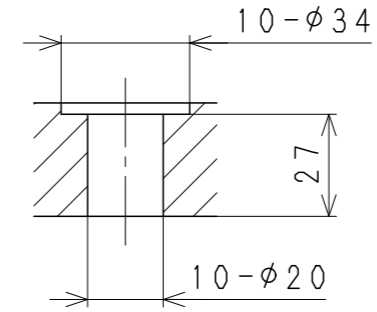
KJ194J-F0
WORKING RANGE



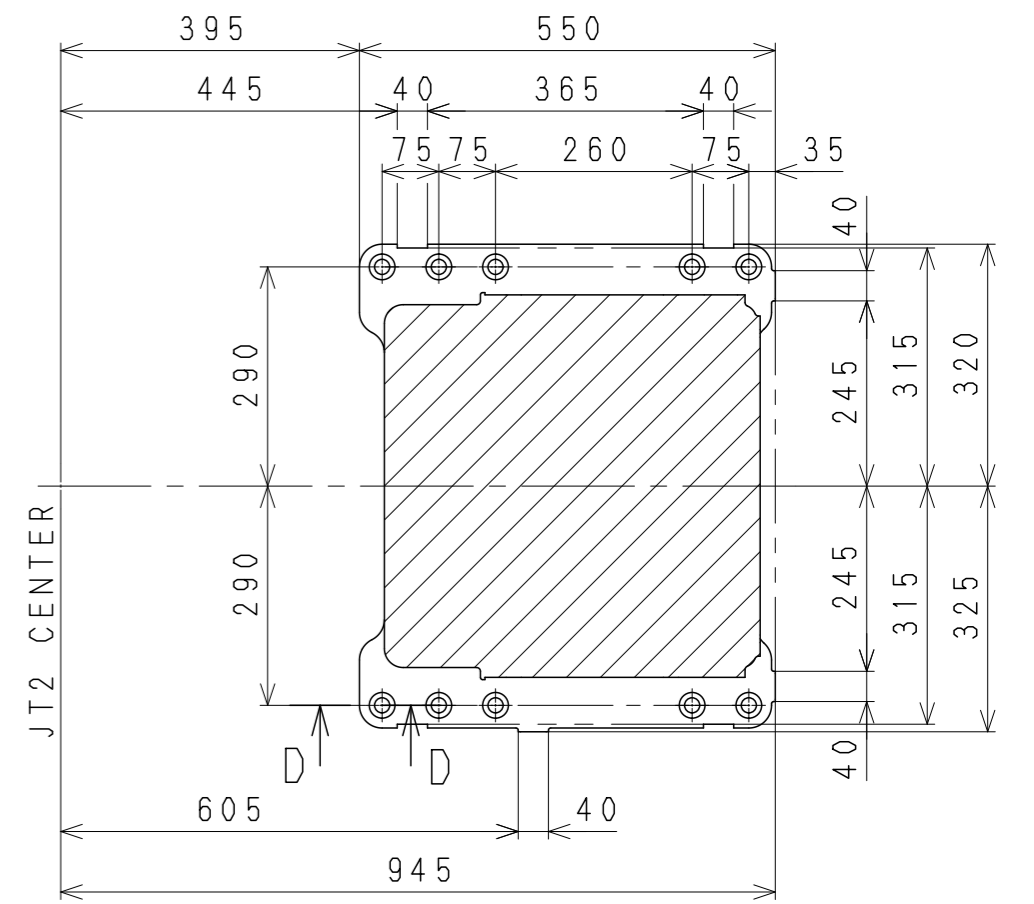
SECTION C-C



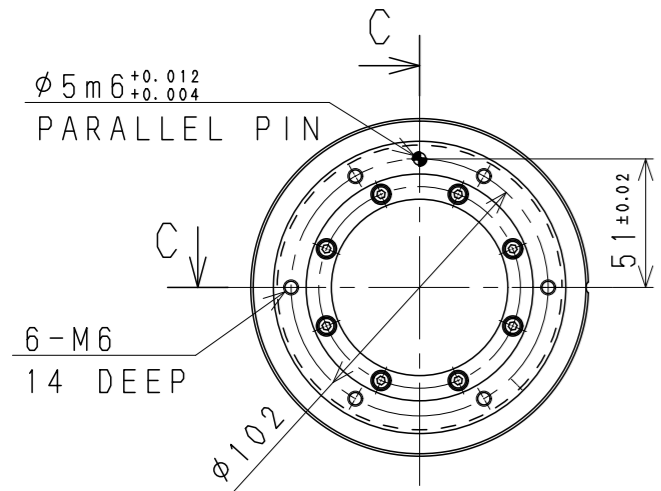
DETAIL A



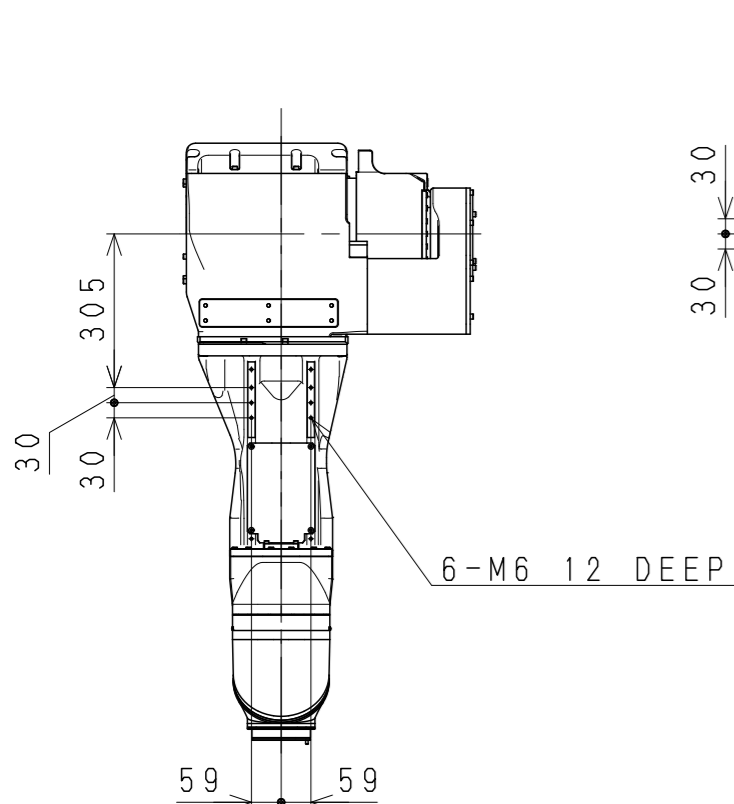
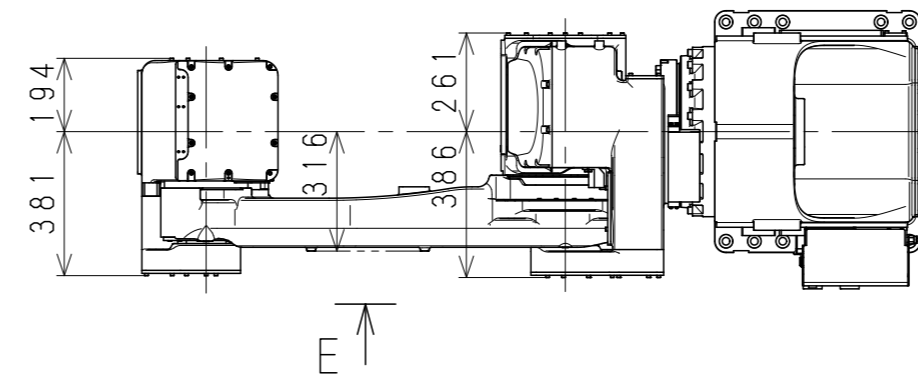
SECTION D-D



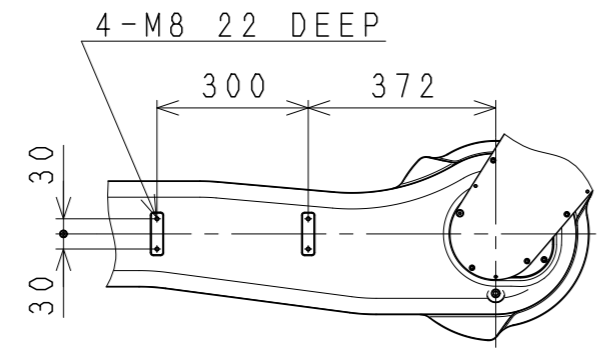
Base Installation Dimensions



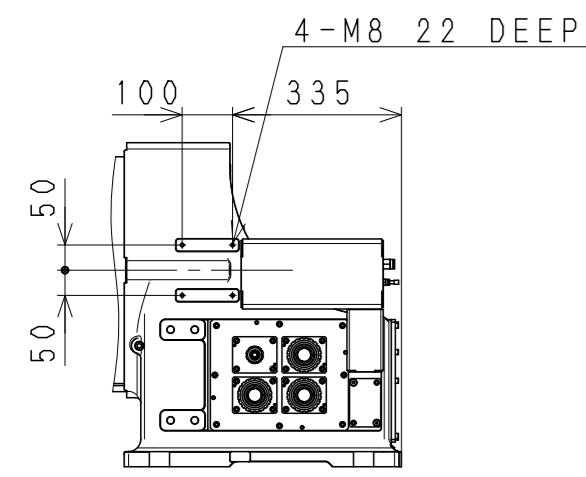
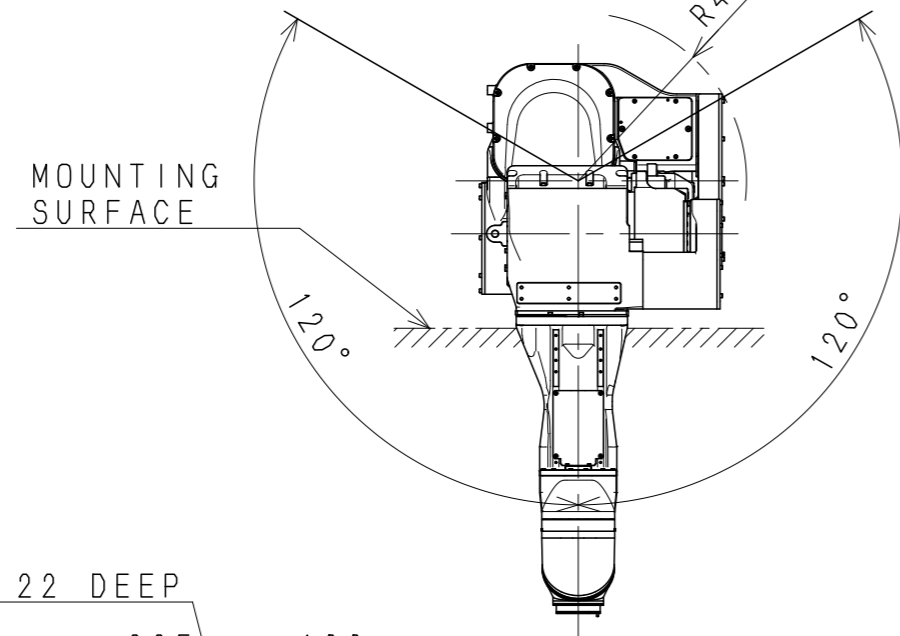
VIEW B



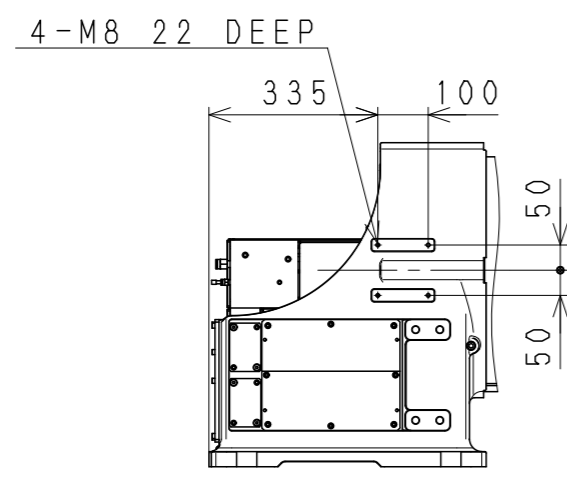
VIEW F



VIEW E

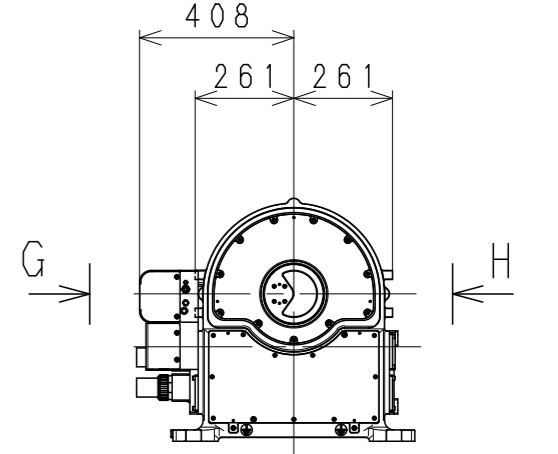
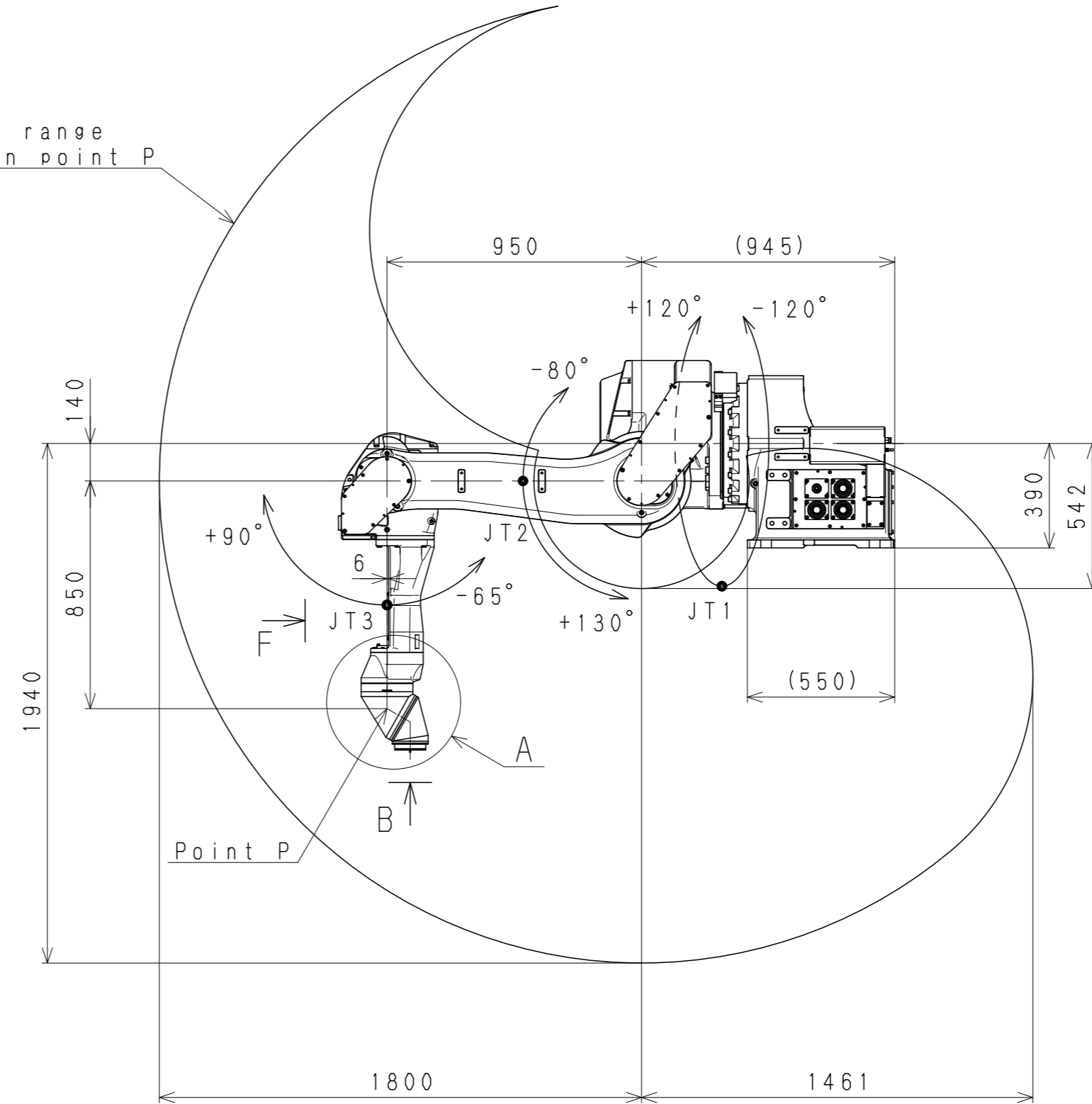


VIEW G



VIEW H

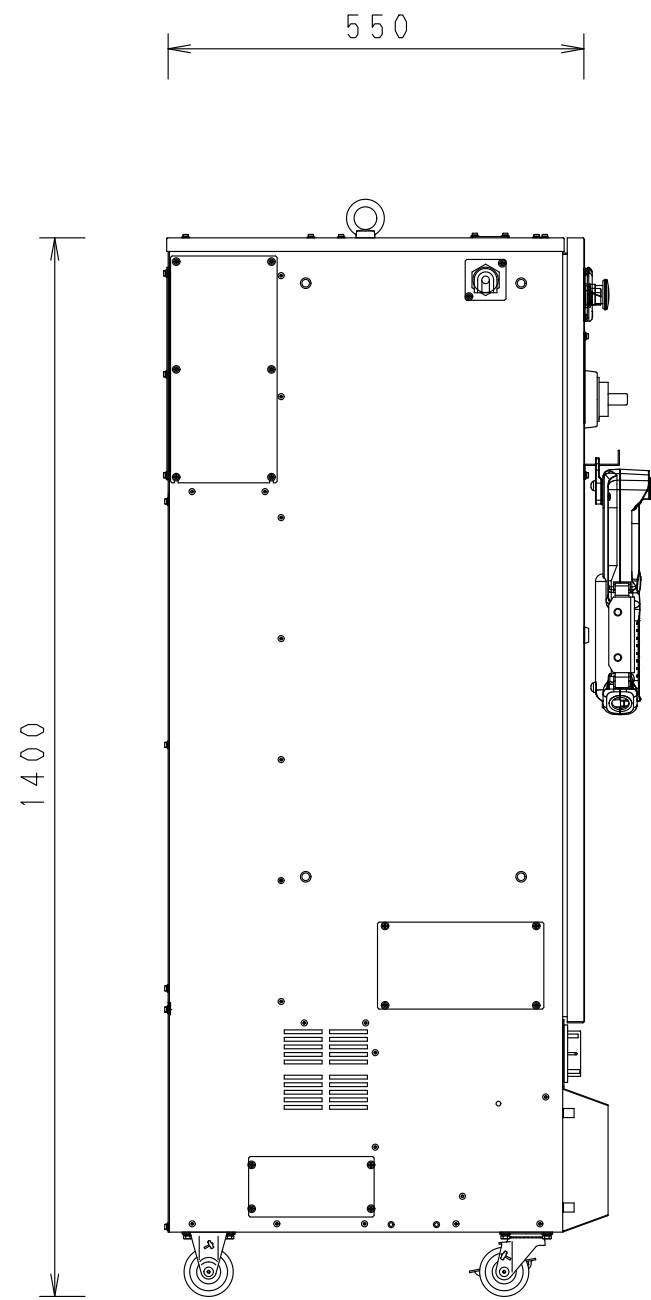
Working range based on point P



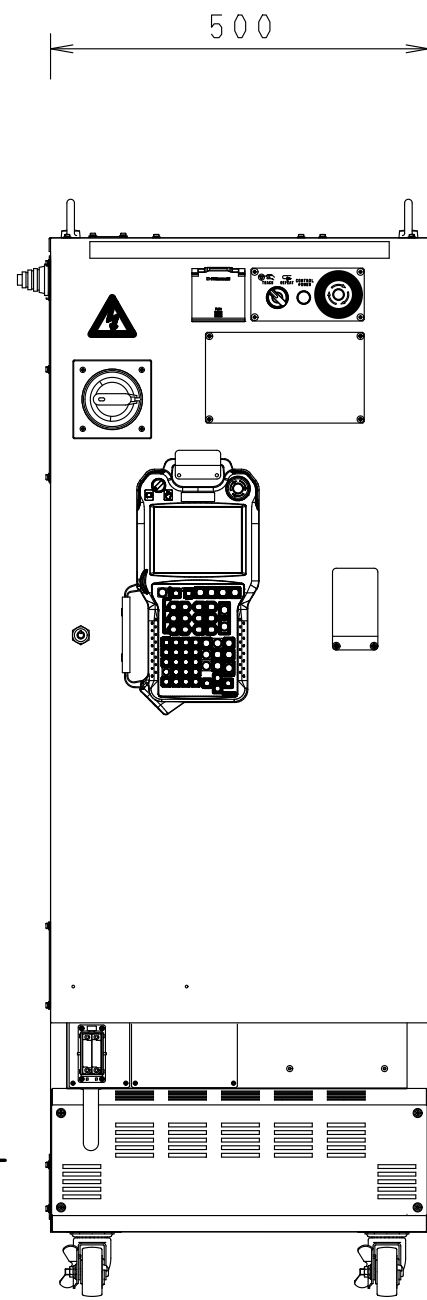
KJ194J-H0
WORKING RANGE

E25/E27 CONTROLLER

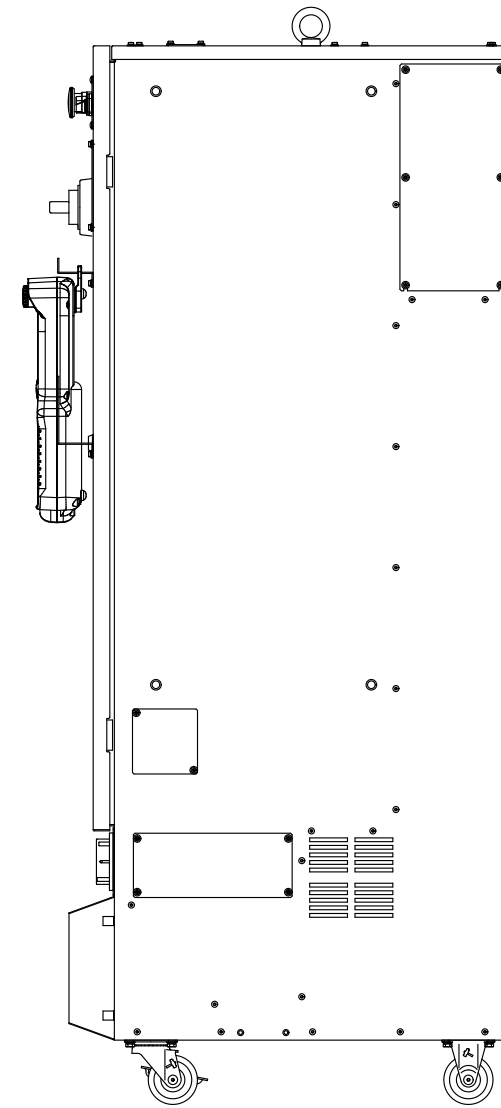
MASS : 120Kg



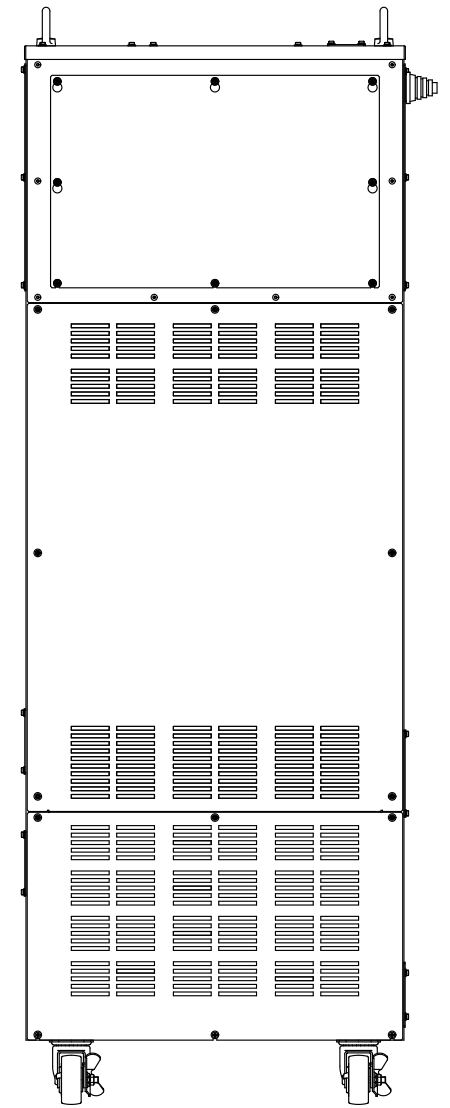
SIDE VIEW



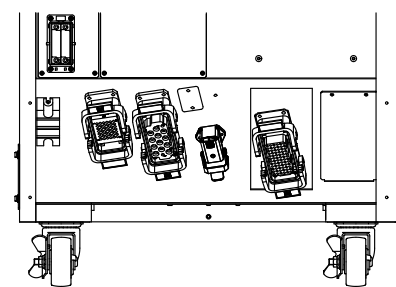
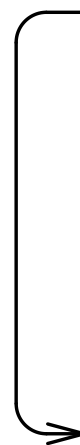
FRONT VIEW



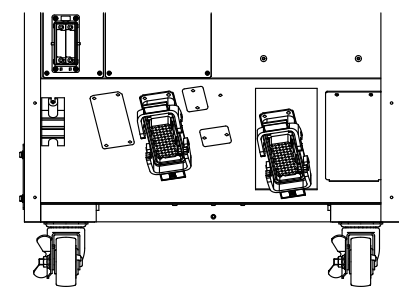
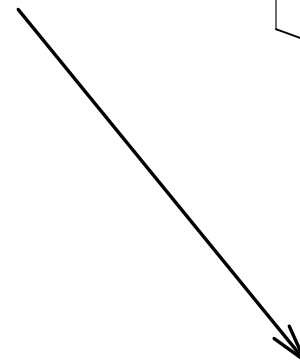
SIDE VIEW



REAR VIEW



WITHOUT CONNECTOR COVER (E25)



WITHOUT CONNECTOR COVER (E27)