



標準仕様書

KJ314J-D

(for E controller)

作成A 2019年01月24日
改訂B 2025年01月31日

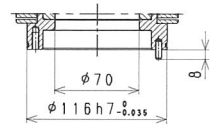
川崎重工業株式会社
ロボットディビジョン

仕様書番号： 90151-0216DJB

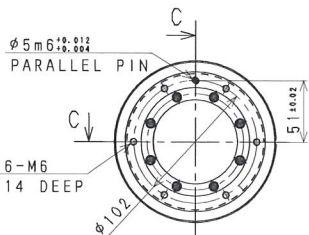
ロボット仕様

1. 機械型式	設置形態	標準機	勝手反対機
	壁掛け	KJ314J-D0	KJ314J-D1
2. アーム形式	垂直多関節型 + スイング軸		
3. 自由度	7 軸 (6軸 + 1軸)		
4. 最大可搬質量	15 kg (手首部) 25 kg (第2アーム部: 内圧室内塗装機器含む)		
5. 最大リーチ	3,100 mm		
6. 位置繰り返し精度	±0.5 mm (手首フランジ面) ISO9283に準拠		
7. 最大塗装速度	1,500 mm/s		
8. 構成軸仕様	動作軸		動作範囲
	腕旋回 (JT1)		± 120°
	腕前後 (JT2)		+ 130° - - 80°
	腕上下 (JT3)		+ 90° - - 65°
	手首回転 (JT4)		± 720°
	手首曲げ (JT5)		± 720°
	手首捻り (JT6)		± 410°
	スイング (JT7)		± 90°
9. 手首軸許容負荷	最大負荷トルク		負荷慣性モーメント*
	JT4	56.2 N・m	2.19 kg・m ²
	JT5	43.4 N・m	1.31 kg・m ²
	JT6	22.0 N・m	0.33 kg・m ²
	注* この表の中の値は、手首各軸に許容される最大トルクが負荷された時、許容される負荷慣性モーメントを示します。 その他詳細につきましては、別途当社まで御問い合わせください。		
10. 質量	720 kg (除く、オプション品)		
11. 設置方法	壁掛け		
12. 設置環境	周囲温度: 0 - 40		
	相対湿度: 35 - 85 % (但し、結露無きこと)		
13. 塗装色	マンセル 10GY9/1 相当		
14. 防爆構造	内圧防爆 + 本質安全防爆構造		
15. 供給エア	清浄、乾燥空気	0.5 Nm ³ /min、0.4 - 0.7 MPa	
	大気圧露点	-17 以下	
	固形物	0.01 μm以下	
	油分	ミスト除去 99.9999%以上	
16. オプション	メカストップ	可変ストップ: JT1/JT2/JT3	
	塗装機器	FGP用モータ (最大1個搭載可能)	
		電磁弁 (最大3個搭載可能)	
		電空弁 (最大3個搭載可能)	
	第2アーム部カバー		
アプリケーションホース保護ユニット			

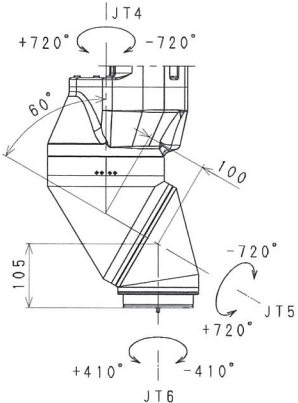
メンテナンスパーツ、スペアパーツについては、別途御相談ください。



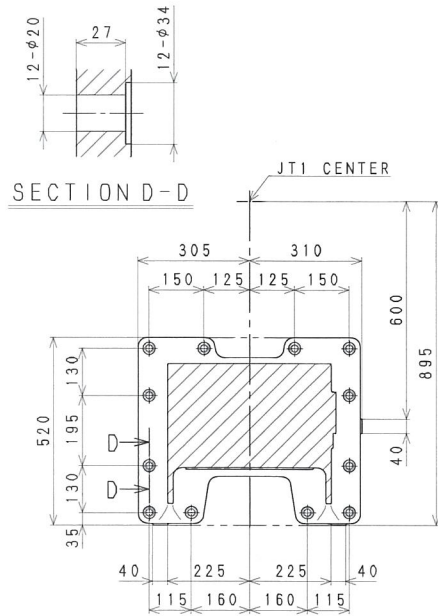
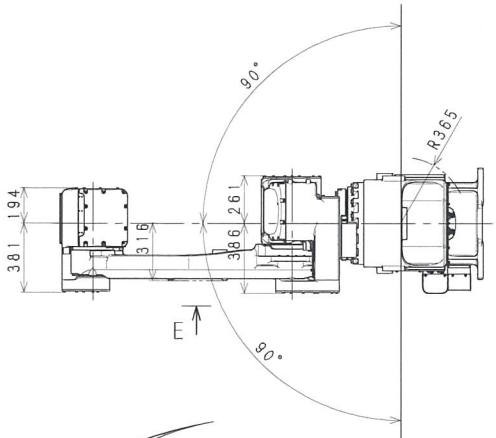
SECTION C-C



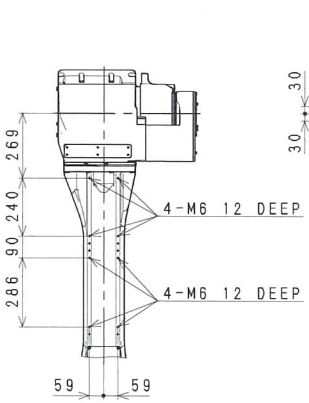
VIEW B



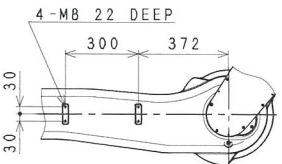
DETAIL A



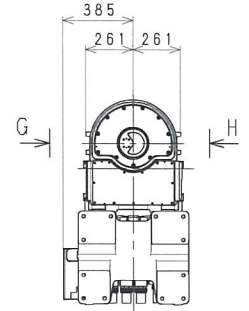
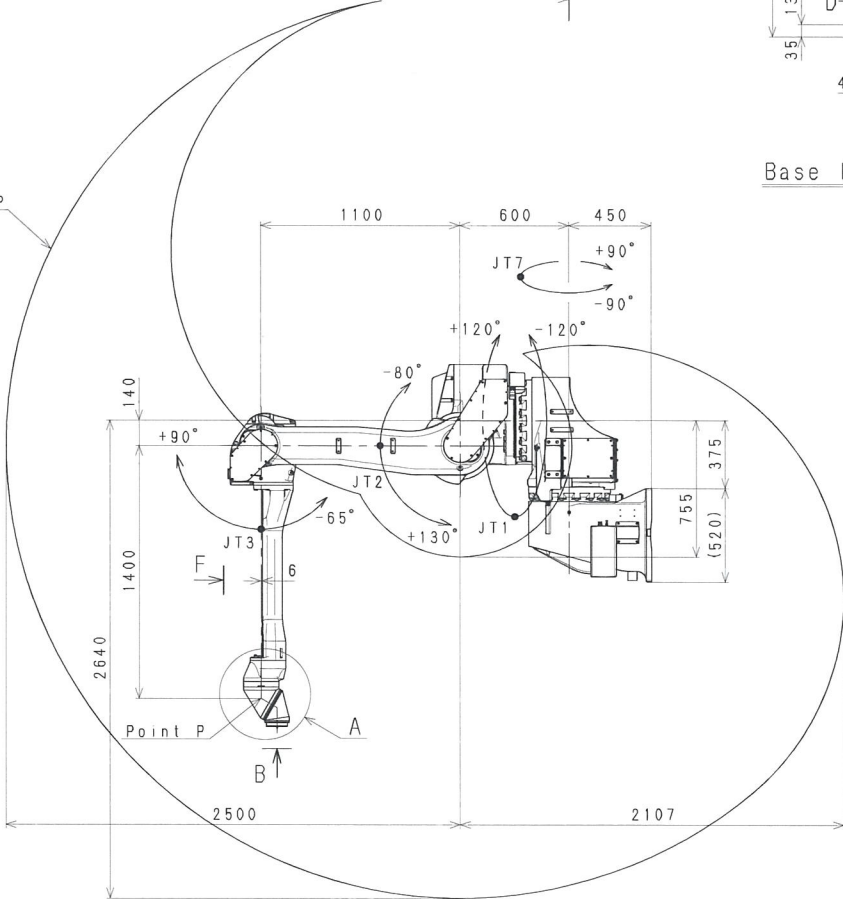
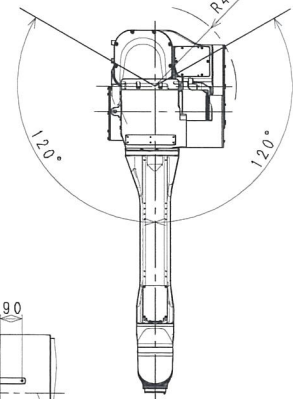
Base Installation Dimensions



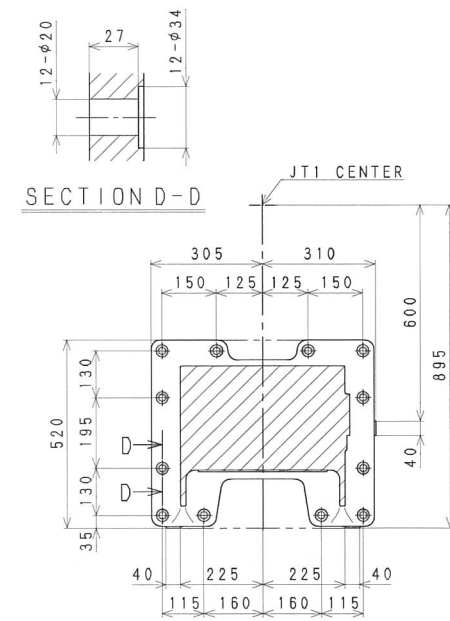
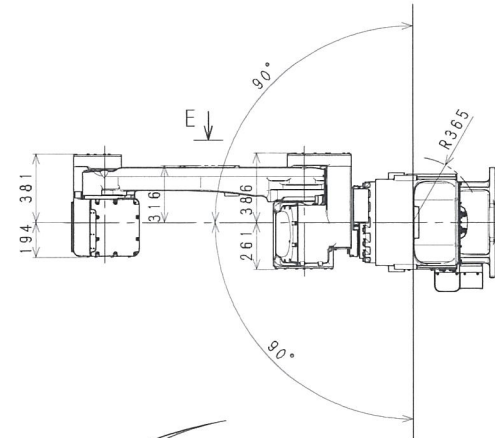
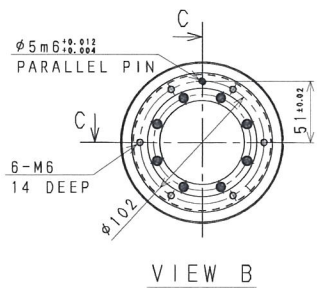
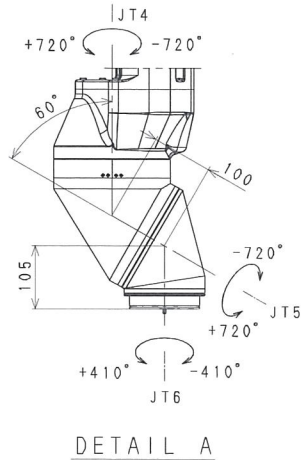
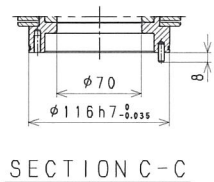
VIEW F



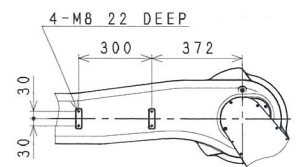
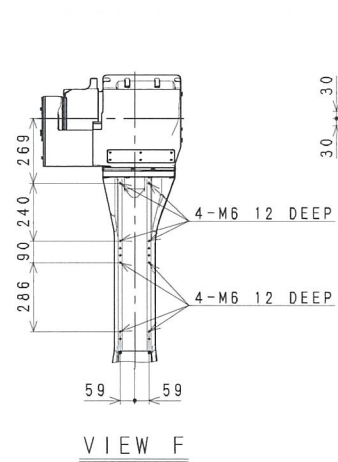
VIEW E



KJ314J-D0
WORKING RANGE

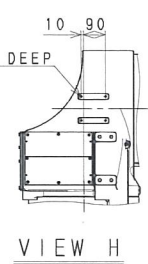
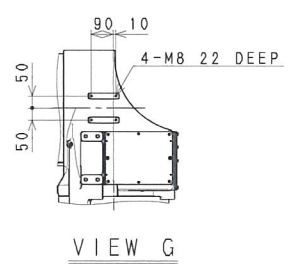
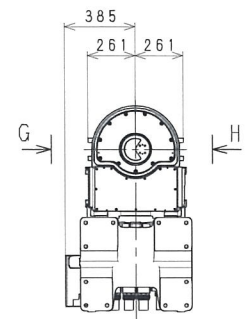
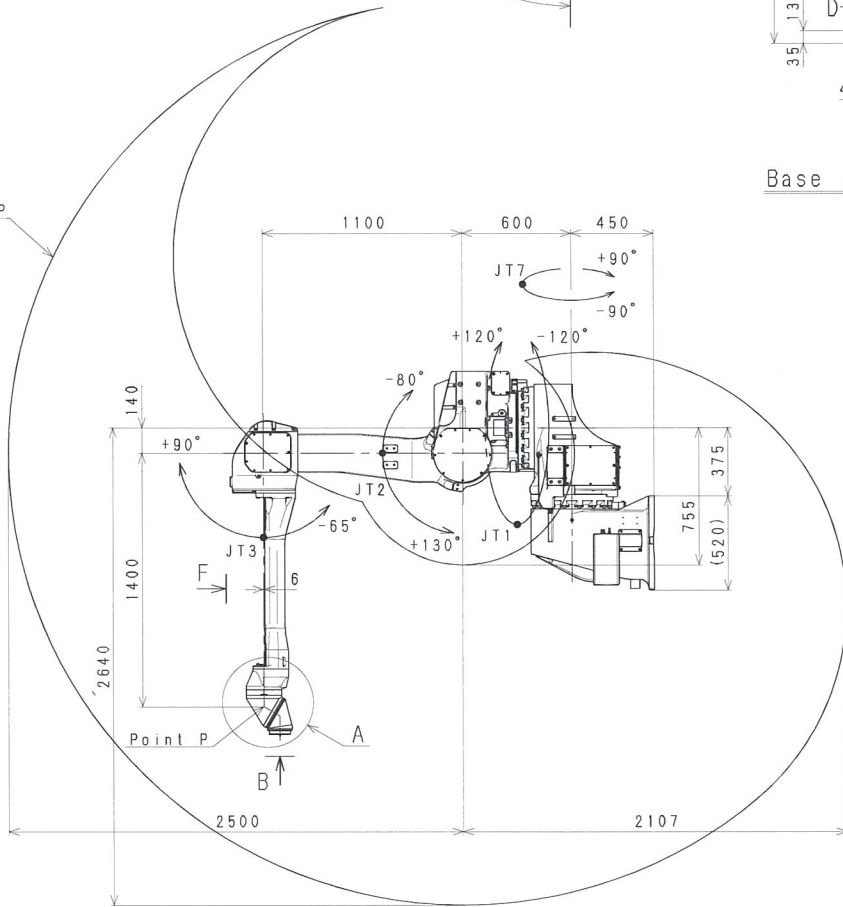
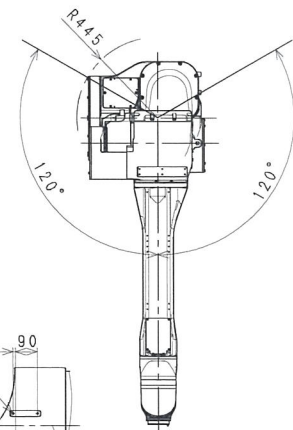


Base Installation Dimensions



Working range based on point P

VIEW E



VIEW G

VIEW H

KJ314J-D1
WORKING RANGE