

川崎重工業株式会社

ロボットディビジョン

東京本社 〒105-8315 東京都港区海岸1-14-5
Tel. 03-3435-2501 Fax. 03-3437-9880

明石工場 〒673-8666 兵庫県明石市川崎町1-1
Tel. 078-921-2946 Fax. 078-923-6548

西神戸工場 〒651-2239 兵庫県神戸市西区櫛谷町松本234
Tel. 078-915-8136 Fax. 078-915-8274

営業問合せ先

東京 〒105-8315 東京都港区海岸1-14-5
Tel. 03-3435-2501 Fax. 03-3437-9880

愛知 〒480-1115 愛知県長久手市菖蒲池105
Tel. 0561-63-6800 Fax. 0561-63-6808

兵庫 〒650-0044 兵庫県神戸市中央区東川崎町1-5-7
Tel. 080-4140-7750

広島 〒732-0802 広島県広島市南区大州1-4-4
Tel. 082-286-1711 Fax. 082-286-1007

福岡 〒811-3135 福岡県古賀市小竹847-1
Tel. 092-940-2310 Fax. 092-940-2311

川崎重工 ロボットディビジョンサイト

<https://kawasakirobotics.com/jp/>



Kawasaki Robostage

<https://kawasakirobotics.com/jp-sp/robostage/>



サービス問合せ先

カワサキロボットサービス株式会社

●ロボットスクール総合案内
Tel. 050-3000-4344

●専用コールセンター

自動車組立	Tel. 050-3000-4332	
塗装	Tel. 050-3000-4333	
一般産機	Tel. 050-3000-4347	Fax. 078-990-3510
クリーン	Tel. 078-921-1259	Fax. 079-621-1042
部品・修理	Tel. 078-990-1595	Fax. 078-990-1596

●サービスセンター

東北[岩手]	Tel. 050-3000-4332	Fax. 0197-36-9602
関東[栃木]	Tel. 050-3000-4347	Fax. 0284-73-4313
南関東[神奈川]	Tel. 050-3000-4332	Fax. 0466-87-3507
名古屋[愛知]	Tel. 050-3000-4333	
豊橋[愛知]	Tel. 050-3000-4332	Fax. 0532-38-8862
明石[兵庫]	Tel. 078-921-1259	Fax. 078-921-1042
関西[兵庫]	Tel. 050-3000-4347	Fax. 078-990-3510
広島[広島]	Tel. 050-3000-4332	Fax. 082-286-1007
九州[福岡]	Tel. 050-3000-4332	Fax. 092-940-2311

※平日の昼間(8:30~17:30)は各地域「サービスセンター」までご連絡ください。
※平日の夜間(17:30~8:30)および土曜日と祝日の昼間(8:30~17:30)は下記「24時間ヘルプデスク」までご連絡ください。

24時間ヘルプデスク TEL. 078-990-3550

※土曜日と祝日の夜間(17:30~8:30)、日曜日と特別休業日(夏季・冬季休業日)は
全日「留守番電話」となります。メッセージが入りますと、折り返し担当者からご連絡
いたします。

海外関係会社

アメリカ/イギリス/ドイツ/韓国/中国/台湾/タイ/インド/
シンガポール

Kawasaki Robot

デパレタイズソリューション

小・中型汎用
~80kg

大型汎用
~300kg

超大型汎用
~1500kg

共存

防爆塗装

シーリング

アーク溶接

パレタイズ

医薬

ピッキング

ウエハ搬送

デパレタイズソリューション



安全上の
注意

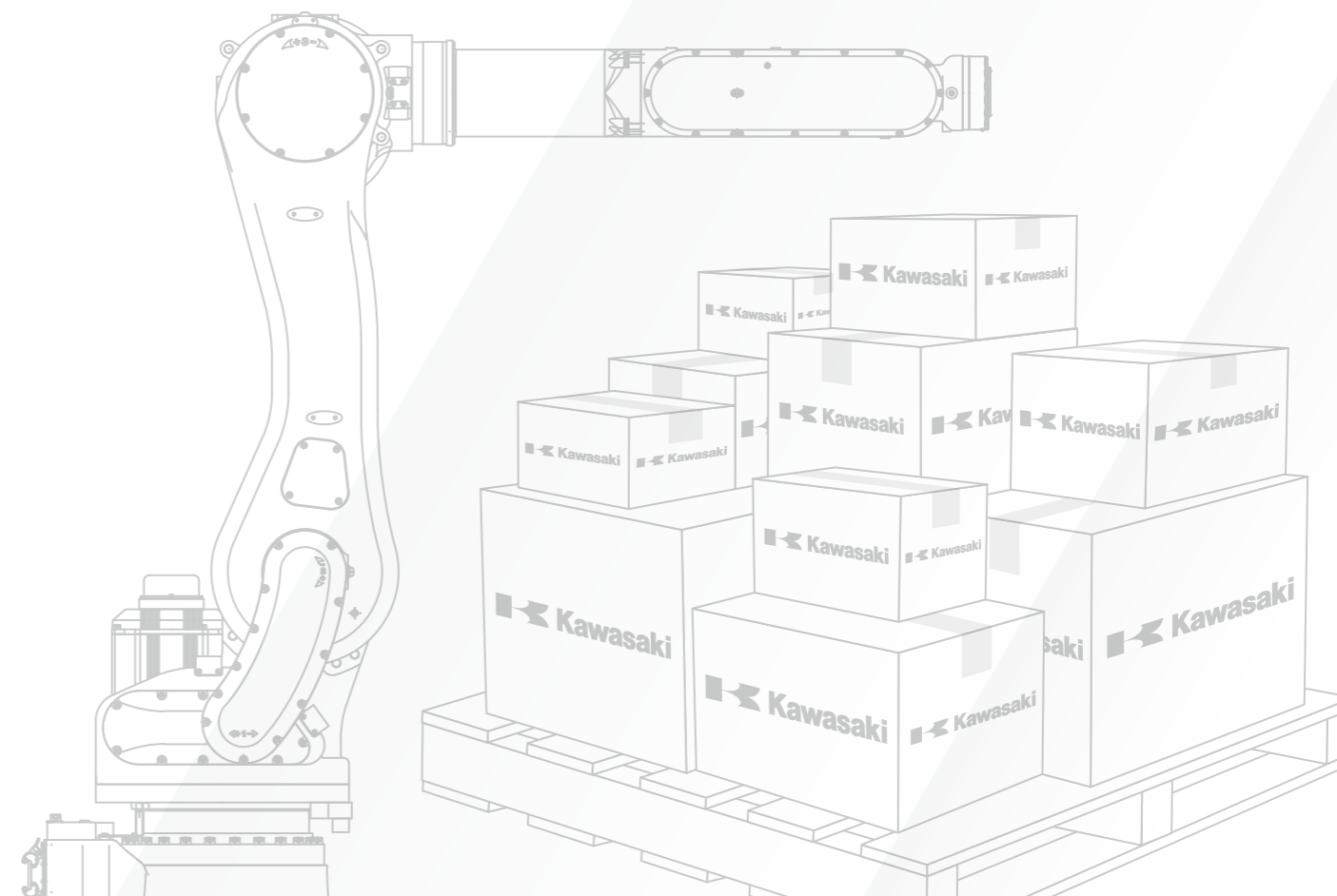
- Kawasaki Robotのご使用に際しては、必ず取扱説明書、その他付属図書などをすべて熟読し、正しくご使用
いただくようお願いいたします。
- このカタログに記載の製品は、一般産業用ロボットです。本製品の故障や誤動作により、人体に危害を及ぼす恐
れがある用途にご使用される場合は、必ず当社営業窓口にご相談ください。
- このカタログに記載している写真は、安全柵など法令法規で定められた安全性のための機器、装置などを取り除
いて撮影している場合があります。

※このカタログに記載の内容は、改良のため、予告なく改訂・変更することがあります。

※このカタログに記載の製品は、日本国内向けです。海外設置の場合は、仕様異なりますので、別途ご相談ください。

※このカタログに記載の製品には、「外国為替及び外国貿易法」で定められた規制貨物に該当する製品(または技術)が含まれています。

該当製品を輸出する際には、同法に基づく輸出許可等が必要ですのでご注意ください。



デパレタイズソリューション

川崎重工のデパレタイズソリューションは独自のAIビジョンを搭載することで様々な外観・寸法ワークの荷降ろし作業を可能にします。

【適用用途】



デパレタイズ

システムを構成するロボット

ロボットは6軸でコンパクトなボディ形状のRS080N、もしくは業界最高速かつ大きな動作範囲を有する4軸のCP180Lをラインナップ



RS080N

CP180L

用途に応じたハンドのカスタマイズ

上面吸着ハンドやL字型ハンドなど、ケースの形状や材質に合わせて適宜カスタマイズ可能



特長

- 最大750ケース/時間の高速処理が可能
- 3次元AIビジョン搭載により混載対応が可能

RS080N/CP180L

標準仕様

処理能力(cs/h)	750
対応ケース寸法(mm)	最大 L600×W500×H400 最小 L200×W150×H100
最大適用/パレット寸法	L1,100×W1,100×H150
最大積載高さ(mm)	1,600
最大可搬質量(kg)	25
設置場所	屋内
設置環境	周囲温度(℃) □ロボット: 0 - 45
	相対湿度(%) □ロボット: 35 - 85(但し、結露なきこと)
対応コントローラ/電源容量	RS080N F02/7.5kVA
	CP180L F03/12kVA

コントローラ

F02/F03



標準仕様

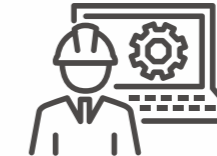
	F02	F03
寸法(mm)	W420×D530×H278	
構造	全閉型 間接冷却方式(IP54相当)	
制御軸数(軸)	7	5
メモリ容量(MB)	16	16
I/O信号	外部操作信号	非常停止、外部ホールド信号など
	汎用入力(点)	32
ケーブル長	汎用出力(点)	32
	分離ハーネス(m)	5
質量(kg)	ティーチペンダント(m)	5
		25
電源仕様	AC200V - AC220V ±10%、50/60Hz、3φ	
	AC200V - AC230V ±10%、50/60Hz、1φ	
設置環境	最大7.5kVA	最大12kVA
	周囲温度(℃)	0 - 45
相対湿度(%)	35 - 85(結露なきこと)	

デパレタイズソリューションによる課題解決!

同じ寸法・積み方のデパレタイズしかできない



ティーチング作業が煩雑で
立上げ期間が長期化



導入後の保守体制に不安



あらゆる荷降ろしを「川崎重工」がフルサポート!



3次元AIビジョンにより混載対応可能に



ティーチング作業が少ないため、システムの早期立上げを実現



導入後も安心・充実した保守サービスを実施

「デパレタイズソリューション」の特長



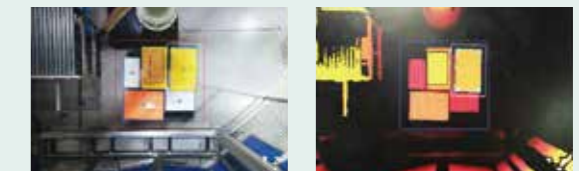
1.川崎重工の独自技術「3次元AIビジョン搭載」

AIが自動で対象物を判別
事前の品種・積み付けパターン登録作業が不要に



2.マスターレス運用によりシステムアップ期間短縮に貢献

数点のポイント設定だけで立上げがスムーズに



3.標準システム構成で最大750ケース/時間以上の高速処理



4.導入後も安心・充実した保守サービス

- リモートメンテナンス
- 定期点検
- 電話での問合せ受付対応