

产品特点

- 新型示教器 Gen II 的重量比以往型号轻 26%，为 690g，为业界超轻量化。
- 配置 USB 端口，可扩展电缆长度、可拆卸连接器等，性能、功能、维护性大幅提高。
- LCD 色彩数从 256 色大幅提高到 26 万色，视觉识别性变高，易于 3D 显示和 2D 视觉功能的设定。

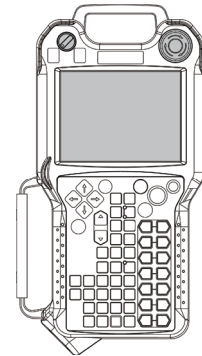


机器人示教器

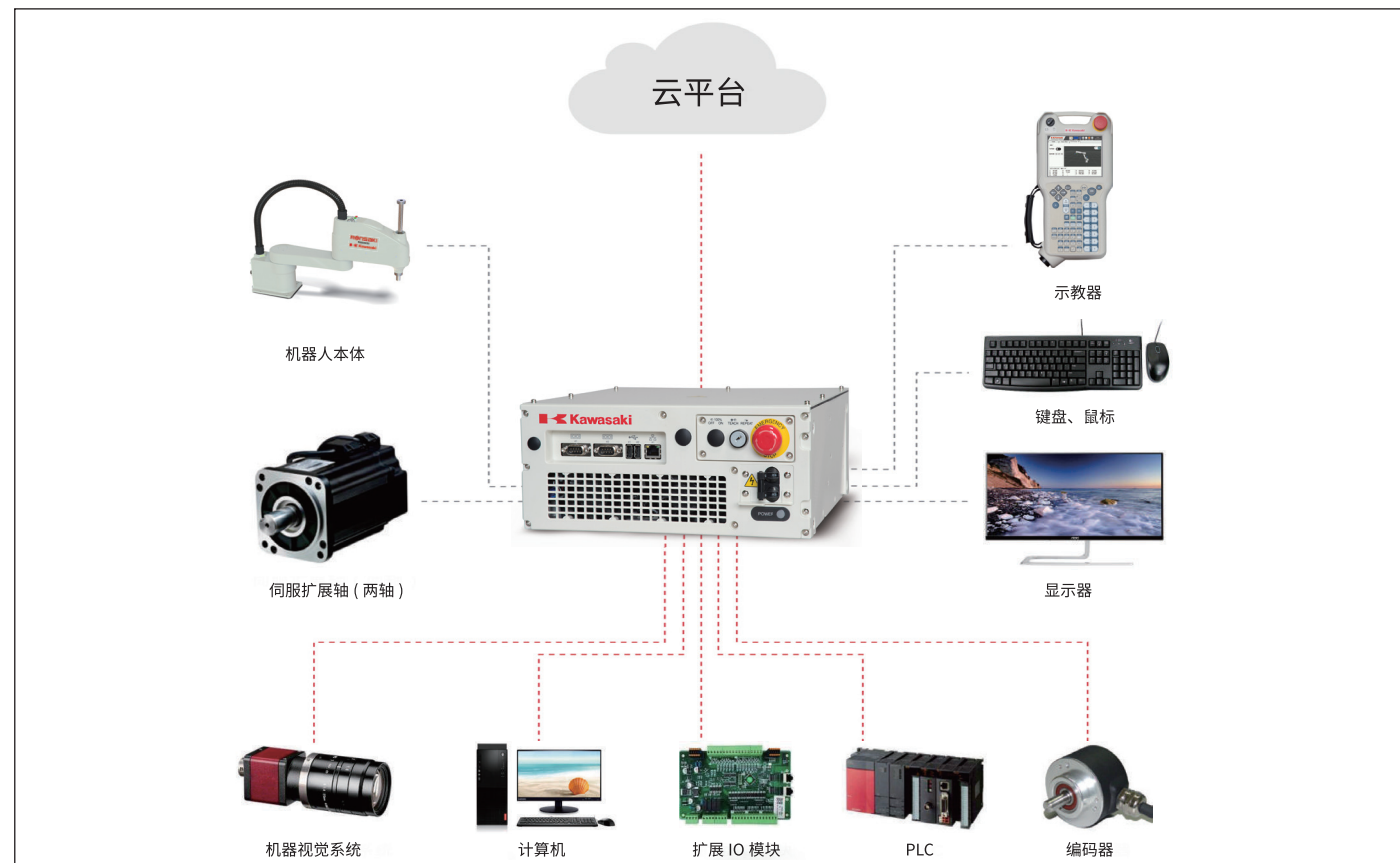
产品参数

尺寸	L323 x W162 x D58mm
重量	690g
显示色彩数	26万色
是否触摸屏	是
其他功能	TFT彩色液晶显示触摸屏、紧急停止开关、示教锁开关、使能开关

外观



示教器 控制系统



川崎机器人(天津)有限公司

天津总公司

天津市经济技术开发区信环西路19号泰达服务外包产业园6号楼1/2F
 邮编: 300457 传真: 022-59831889
 电话: 400-833-0800
 网址: <https://kawasakirobotics.cn/>

上海分公司

上海市长宁区虹桥路1438号古北国际财富中心二期3102 B单元
 邮编: 200051 电话: 021-60193181

广州分公司

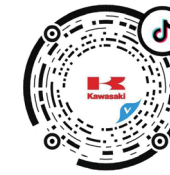
广州市番禺区市莲路石碁村段80号同芯壹号智造城8栋15楼1501室
 邮编: 511400 电话: 020-34818537 传真: 020-34818539

昆山技术中心

江苏省苏州市昆山市周市镇横新泾路7号
 邮编: 215337 电话: 0512-57936265



微信公众号



抖音官方号

Kawasaki Robot
SCARA机器人 KLS 系列

- 中小型通用
3kg~80kg
- 大型通用
100kg~300kg
- 超大型通用
350kg~1500kg
- 协作
- 防爆喷涂/搬运
- 焊接/切割
- 码垛
- 医药
- 高速分拣
- 晶圆搬运
- SCARA

Simple and friendly
Kawasaki Robot



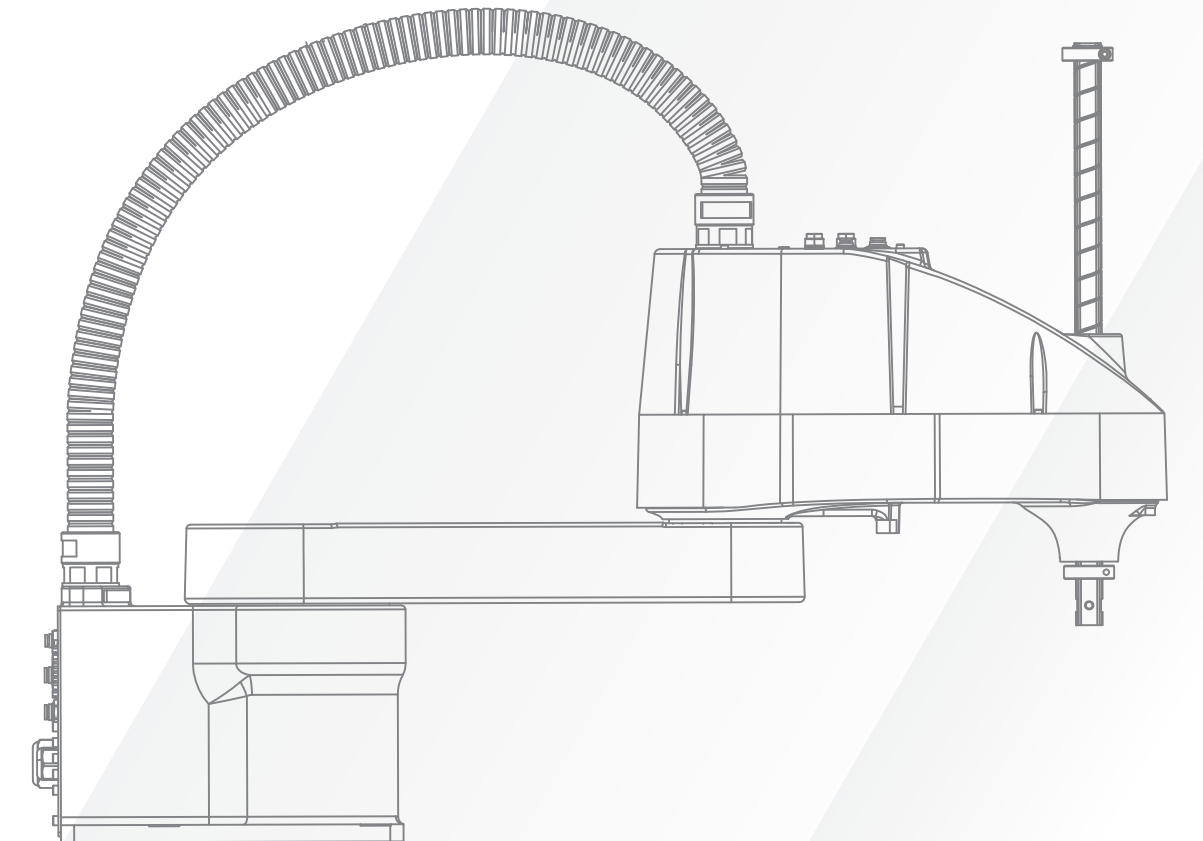
安全注意事项

- 使用 Kawasaki Robot 时，请务必熟读操作手册和其他相关资料，正确安全使用。
- 本产品目录所介绍的产品是通用工业机器人，如果用户希望将机器人进行特殊应用，而这样特殊应用对人体或设备可能会有危害时，请和我们联系，我们尽力帮助您。
- 请注意，在本产品介绍中的很多照片中，并没有包含安全法规规定的安全围栏等安全装置，在实际应用中必须配备。



明石工厂和西神户工厂已取得ISO认证。

※本产品目录介绍的内容中，为了改良，可能在未进行预告的情况下进行修订和变更。
 ※本产品目录介绍的产品是面向中国大陆的。海外安装可能规格不同，请另行咨询。
 ※本产品目录介绍的产品中，包含有“外汇及外国贸易法”规定限制的产品（或技术）。
 在出口这些产品时，可能需要提供该法规定的出口许可证等，请予以注意。



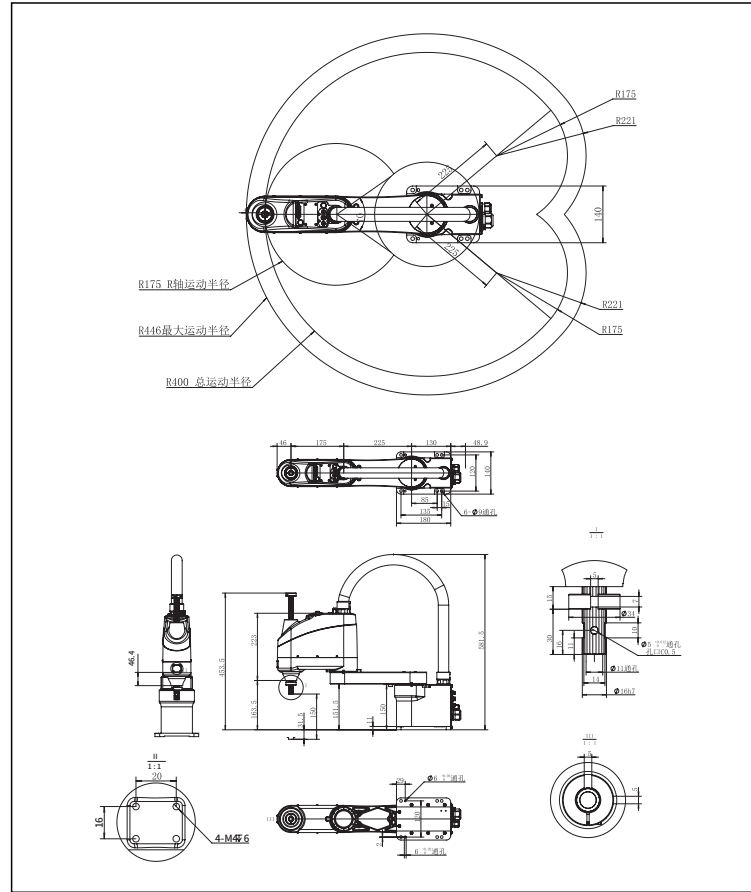


KLS 400-03N

产品参数

手臂形式	水平多关节	
动作自由度	4轴	
工作行程 (臂长)	400mm	
最大运动范围	JT1	±140°
	JT2	±145°
	JT3	150mm
	JT4	±360°
最大运动速度	JT1/JT2	5300mm/s
	JT3	1100mm/s
	JT4	2400°/s
	JT1/JT2	±0.015mm
重复定位精度*1	JT3	±0.01mm
	JT4	±0.01°
	额定	1kg
	最大	3kg
JT4允许惯性力矩	额定	0.005kg·m
	最大	0.05kg·m
JT3顶压力	100N	
标准节拍时间*2	0.40S	
适用用途	装配、上下料、搬运、分拣、检测、涂胶	
本体重量	13kg	
传感器线缆13回路	15pinD-Sub	
气动3回路	2根气管(ø4mm):0.59Mpa(6kgf/cm2)	
	1根气管(ø6mm):0.59Mpa(6kgf/cm2)	
分离线束长度	3m	
安装条件	环境温度:0~40°C	
	相对湿度:35~85%(无结露)	

*1:依据GB/T 12642/ISO283.
*2:特定条件下, (水平300mm、垂直25mm)往返拱形运动的循环时间(最大速度最佳行程坐标)。



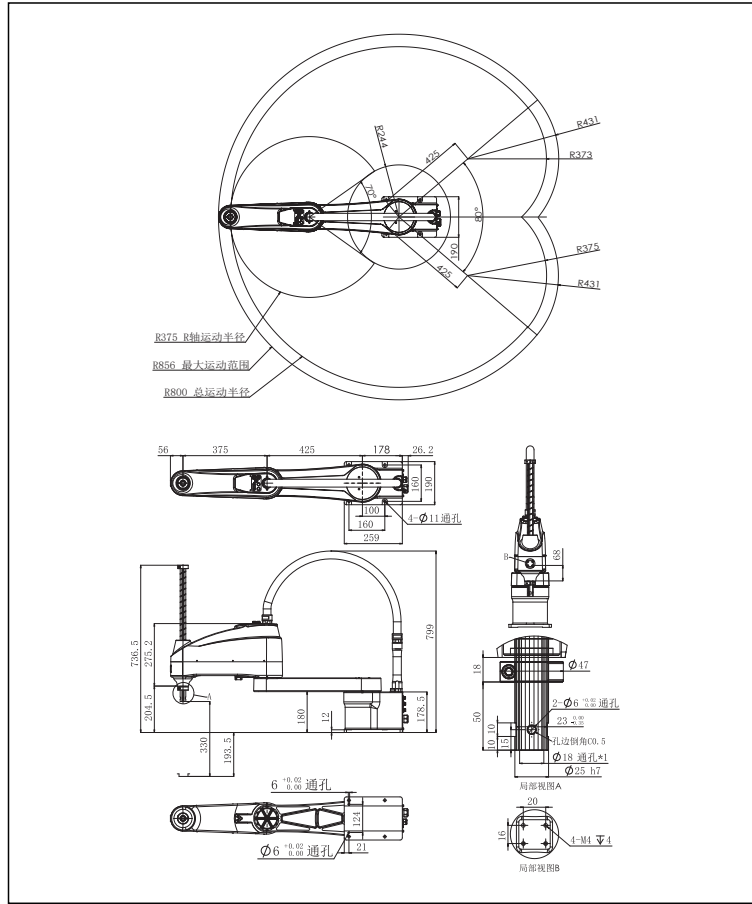
- 拥有高速度、高精度、载荷大、低震动特性。
- 机身小巧, 并可实现广泛运动范围。
- 简单易用、稳定可靠、轻松实现自动化作业。

KLS 800-10N

产品参数

手臂形式	水平多关节	
动作自由度	4轴	
工作行程 (臂长)	800mm	
最大运动范围	JT1	±140°
	JT2	±145°
	JT3	330mm
	JT4	±360°
最大运动速度	JT1/JT2	10500mm/s
	JT3	1176mm/s
	JT4	1694°/s
	JT1/JT2	±0.02mm
重复定位精度*1	JT3	±0.01mm
	JT4	±0.01°
	额定	5kg
	最大	10kg
JT4允许惯性力矩	额定	0.02kg·m
	最大	0.3kg·m
JT3顶压力	250N	
标准节拍时间*2	0.48S	
适用用途	装配、上下料、搬运、分拣、检测、涂胶	
本体重量	37kg	
传感器线缆13回路	15pinD-Sub	
气动3回路	1根气管(ø4mm):0.59Mpa(6kgf/cm2)	
	2根气管(ø6mm):0.59Mpa(6kgf/cm2)	
分离线束长度	3m	
安装条件	环境温度:0~40°C	
	相对湿度:35~85%(无结露)	

*1:依据GB/T 12642/ISO283.
*2:特定条件下, (水平300mm、垂直25mm)往返拱形运动的循环时间(最大速度最佳行程坐标)。

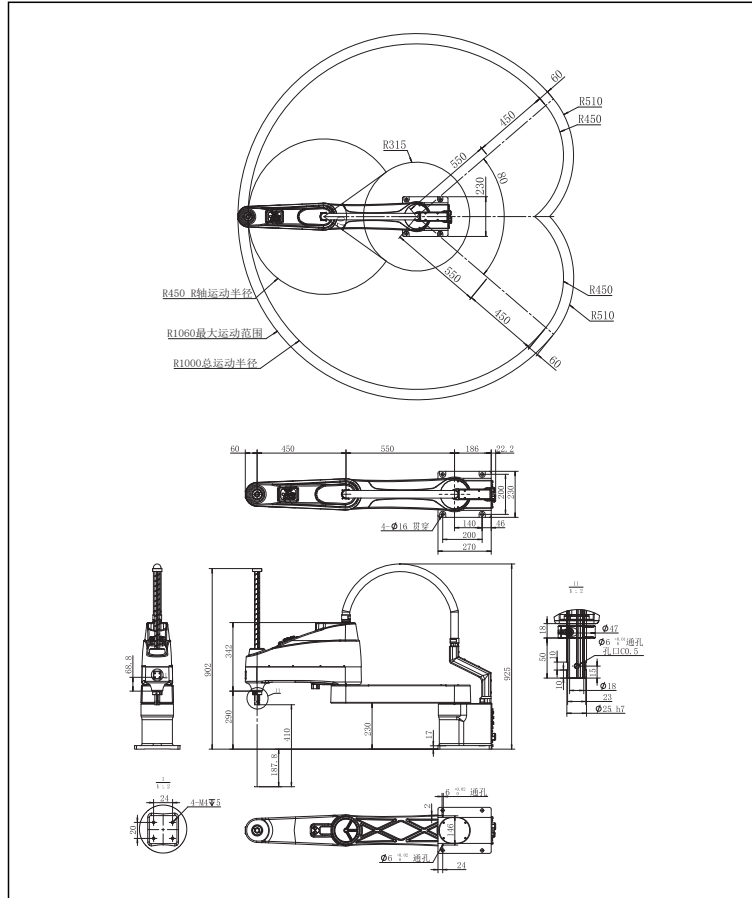


KLS 1000-20N

产品参数

手臂形式	水平多关节	
动作自由度	4轴	
工作行程 (臂长)	1000mm	
最大运动范围	JT1	±140°
	JT2	±145°
	JT3	420mm
	JT4	±360°
最大运动速度	JT1/JT2	9500mm/s
	JT3	1704mm/s
	JT4	1500°/s
	JT1/JT2	±0.025mm
重复定位精度*1	JT3	±0.01mm
	JT4	±0.01°
	额定	2kg
	最大	20kg
JT4允许惯性力矩	额定	0.05kg·m
	最大	0.45kg·m
JT3顶压力	250N	
标准节拍时间*2	0.48S	
适用用途	装配、上下料、搬运、分拣、检测、涂胶	
本体重量	53kg	
传感器线缆13回路	15pinD-Sub	
气动3回路	1根气管(ø4mm):0.59Mpa(6kgf/cm2)	
	2根气管(ø6mm):0.59Mpa(6kgf/cm2)	
分离线束长度	3m	
安装条件	环境温度:0~40°C	
	相对湿度:35~85%(无结露)	

*1:依据GB/T 12642/ISO283.
*2:特定条件下, (水平300mm、垂直25mm)往返拱形运动的循环时间(最大速度最佳行程坐标)。

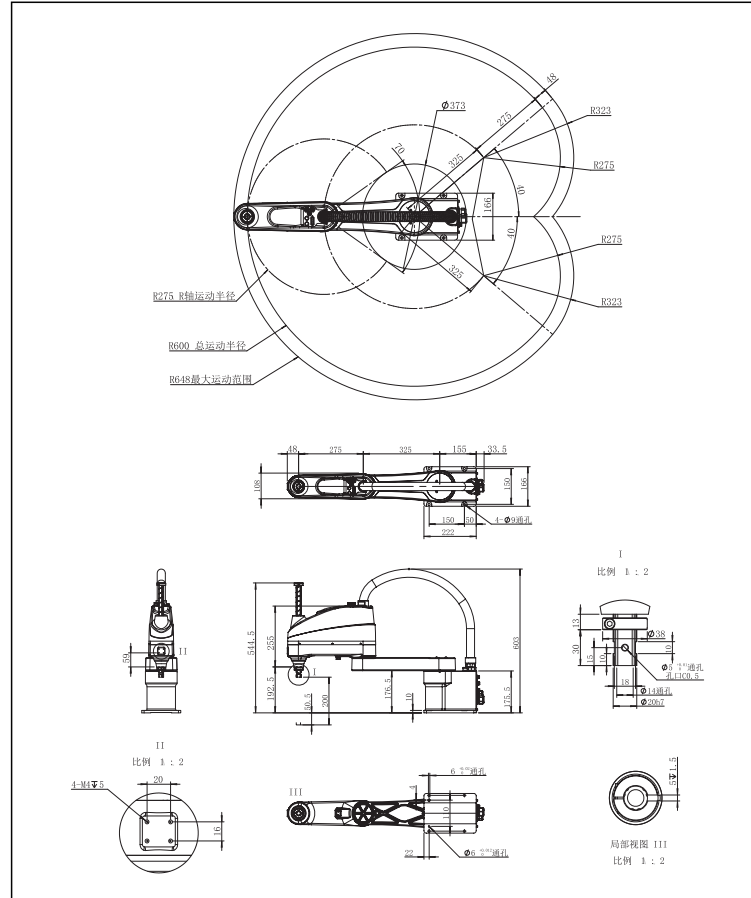


KLS 600-06N

产品参数

手臂形式	水平多关节	
动作自由度	4轴	
工作行程 (臂长)	600mm	
最大运动范围	JT1	±140°
	JT2	±145°
	JT3	200mm
	JT4	±360°
最大运动速度	JT1/JT2	8100mm/s
	JT3	1100mm/s
	JT4	2000°/s
	JT1/JT2	±0.02mm
重复定位精度*1	JT3	±0.01mm
	JT4	±0.01°
	额定	2kg
	最大	6kg
JT4允许惯性力矩	额定	0.01kg·m
	最大	0.12kg·m
JT3顶压力	100N	
标准节拍时间*2	0.42S	
适用用途	装配、上下料、搬运、分拣、检测、涂胶	
本体重量	19kg	
传感器线缆13回路	15pinD-Sub	
气动3回路	1根气管(ø4mm):0.59Mpa(6kgf/cm2)	
	2根气管(ø6mm):0.59Mpa(6kgf/cm2)	
分离线束长度	3m	
安装条件	环境温度:0~40°C	
	相对湿度:35~85%(无结露)	

*1:依据GB/T 12642/ISO283.
*2:特定条件下, (水平300mm、垂直25mm)往返拱形运动的循环时间(最大速度最佳行程坐标)。



F60

特征

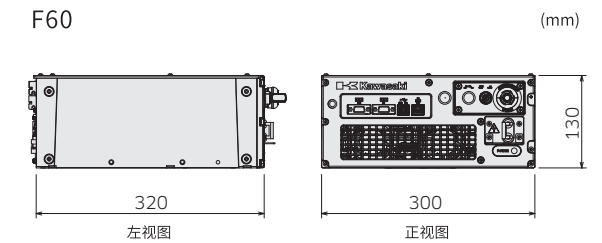
- 全球通用型控制柜
- 通过小型化和轻量化设计, 本体重量大幅降至8.3kg, 一个人也能轻松搬运



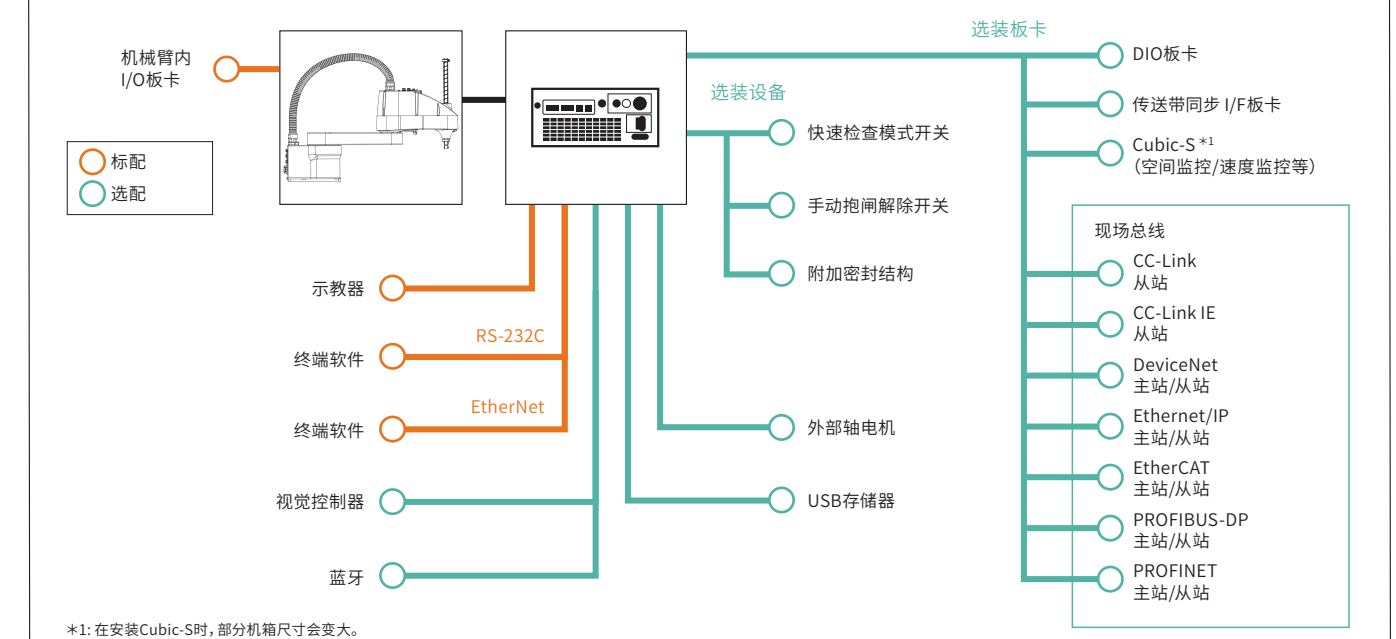
标准规格

尺寸 (mm)	W300×D320×H130	
结构	开放型 直接冷却式	
控制轴数 (轴)	6	
内存容量 (MB)	16	
I/O信号	外部操作信号	紧急停止、外部保持信号等
	通用输入 (点)	16
通用输出 (点)	通用输出 (点)	16
	分离线缆 (m)	3
重量 (kg)	8.3	
电源	AC200 - AC230V ±10%、单相电、50/60Hz、1Φ	
	最大2.0kVA	
安装环境	环境温度 (°C)	0 - 45
	相对湿度 (%)	35 - 85 (无结露)
示教器	TFT彩色液晶触摸屏、紧急停止开关、示教锁开关、使能开关	
操作面板	紧急停止开关、示教/重复切换开关	

外观及尺寸



系统构成图



*1: 在安装Cubic-S时, 部分机箱尺寸会变大。