

## 川崎重工业株式会社

### 机器人事业部

#### 东京总部

〒 105-8315 东京都港区海岸 1 丁目 14-5  
Tel: 03-3435-2501 Fax: 03-3437-9880

#### 明石工厂

〒 673-8666 兵库县明石市川崎町 1-1  
Tel: 078-921-2946 Fax: 078-923-6548

#### 西神戸工厂

〒 651-2239 兵库县神户市西区栢谷町松本 234  
Tel: 078-915-8247 Fax: 078-915-8239  
http://robotics.kawasaki.com

## 川崎机器人（天津）有限公司

### 天津总公司

天津市经济技术开发区信环西路 19 号泰达服务外包产业园 6 号楼 1/2F  
邮编: 300457  
电话: 400-833-0800 传真: 022-59831889  
网址: <https://kawasakirobotics.cn/>

### 上海分公司

上海市长宁区虹桥路 1438 号古北国际财富中心二期 3102B 单元  
邮编: 200051 电话: 021-60193181

### 广州分公司

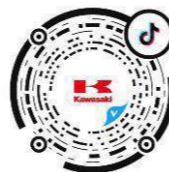
广州市番禺区市莲路石碁村段 80 号同芯壹号智造城 8 栋 15 楼 1501 室  
邮编: 511400  
电话: 020-34818537 传真: 020-34818539

### 昆山技术中心

江苏省苏州市昆山市周市镇横新泾路 7 号  
邮编: 215337 电话: 0512-57936265



微信公众号



抖音官方号

# Kawasaki Robot

## 拆垛应用解决方案

**Simple and friendly**  
Kawasaki Robot



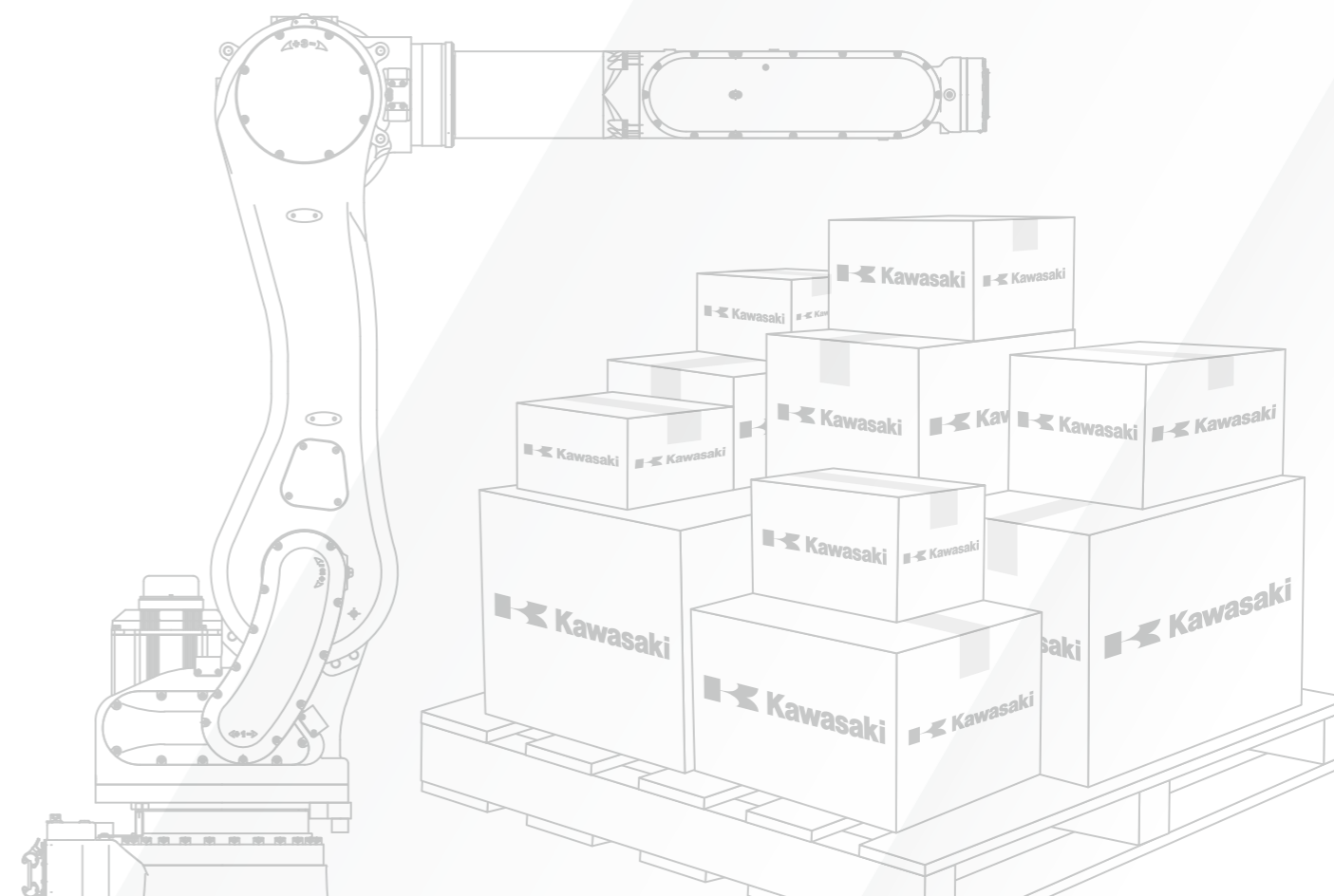
#### 安全注意事项

- 使用 Kawasaki Robot 时,请务必熟读操作手册和其他相关资料,正确安全使用。
- 本产品目录所介绍的产品是通用工业机器人,如果用户希望将机器人进行特殊应用,而这样特殊应用对人体或设备可能会有危害时,请和我们联系,我们尽力帮助您。
- 请注意,在本产品介绍中的很多照片中,并没有包含安全法规规定的安全围栏等安全装置,在实际应用中必须配备。



明石工厂和西神户工厂已取得ISO认证。

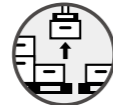
※本产品目录介绍的内容中,为了改良,可能在未进行预告的情况下进行修订和变更。  
※本产品目录介绍的产品是面向中国大陆的。海外安装可能规格不同,请另行咨询。  
※本产品目录介绍的产品中,包含有“外汇及外国贸易法”规定限制的产品(或技术)。  
在出口这些产品时,可能需要提供该法规定的出口许可证等,请予以注意。



# 拆垛应用解决方案

川崎重工拆垛应用解决方案搭载自主研发 3D AI 视觉，可实现各种外形、尺寸工件的自动卸货作业。

【应用用途】



拆垛

## 系统使用机器人机型

系统搭载机身紧凑的6轴通用机器人RS080N，及具备高速与超大作业范围特点的4轴码垛机器人CP180L。



RS080N

CP180L

## 可根据应用定制抓手

可根据箱体形状与材质，灵活定制顶部吸附抓手、L型抓手等各类末端执行器



### 特点

- 可实现750箱/小时的高速处理
- 搭载3D AI视觉，可对应混载货物拆垛

## RS080N/CP180L

### 标准规格

处理能力 (cs/h)	750
适用箱体尺寸 (mm)	最大 L600×W500×H400 最小 L200×W150×H100
最大适用托盘尺寸	L1,100×W1,100×H150
最大堆叠高度(mm)	1,600
最大负载能力 (kg)	25
安装场所	室内
安装环境	环境温度 (°C) 机器人: 0 - 45 相对湿度 (%) 机器人: 35 - 85 (无结露)
对应控制柜/电源容量	RS080N F02/7.5kVA CP180L F03/12kVA

### 控制柜

## F02/F03

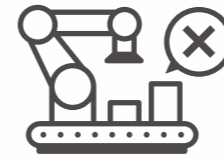


### 标准规格

	F02	F03
尺寸 (mm)	W420×D530×H278	
结构	密闭型 简介冷却方式 (等同于IP54)	
控制轴数 (轴)	7	5
内存容量 (MB)	16	
I/O信号	外部操作信号 紧急停止、外部保持信号等	
	通用输入 (点)	32
线缆长度	通用输出 (点)	32
	分离线缆 (m)	5
重量 (kg)	示教器 (m)	5
		25
电源规格	AC200V-AC220V±10%、50/60Hz、3Φ	
	AC200V-AC230V±10%、50/60Hz、1Φ	
	最大7.5kVA	最大12kVA
安装环境	环境温度 (°C) 0 - 45	
	相对湿度 (%) 35 - 85 (无结露)	

# 拆垛解决方案——击破现场痛点!

只能对**相同尺寸、相同码放方式**的货物进行拆垛



示教作业繁琐，**系统交付周期大幅延长**



对导入后的维护体系感到**担忧**



## 各类卸货作业，川崎机器人提供全方位支持!



搭载 3D AI 视觉  
可应对混载货物



示教工作量少  
实现系统快速上线

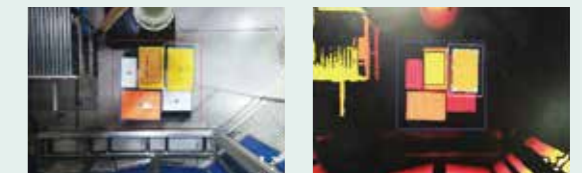


导入后提供安心  
完善的维护服务

## “拆垛解决方案”的特点

### 2. 无模板运行，助力缩短系统部署周期

仅需设置少量点位，即可顺畅完成系统启动



### 3. 标准系统配置

实现750箱/小时以上高速高效处理



### 1. 搭载川崎独有技术「3D AI 视觉系统」

AI自动识别目标物体，无需事先录入产品型号与堆叠模式



### 4. 导入后提供安心、完善的维护服务

- 远程维护
- 电话咨询响应
- 定期点检