

Kurzanleitung Erst-Inbetriebnahme für Roboter mit CoreCubic-S

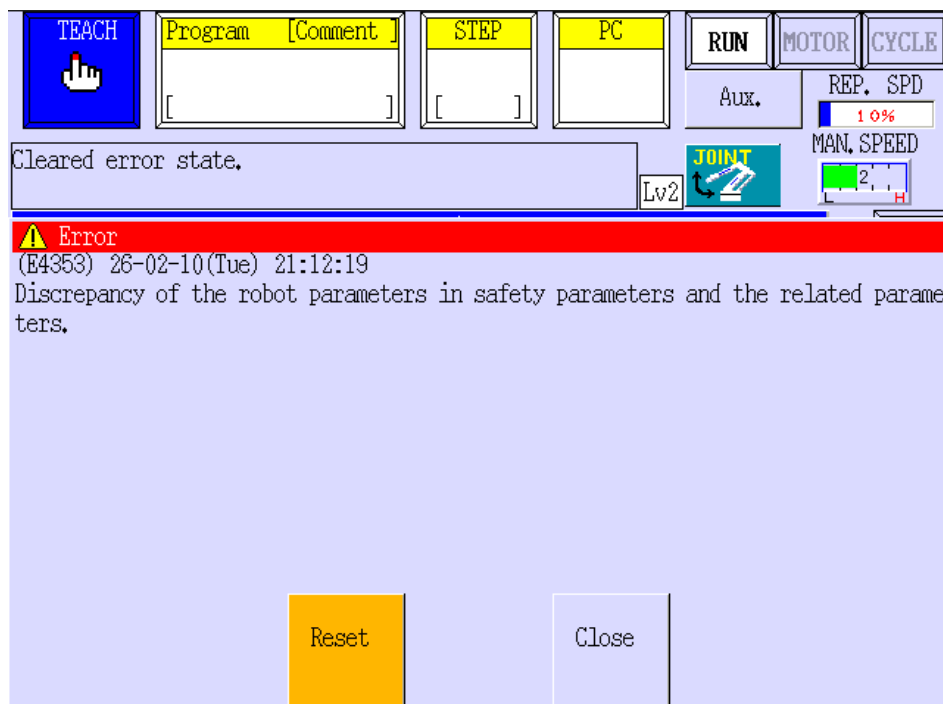
Haftungsausschluss

Dieses Dokument dient lediglich als Unterstützung für die Erst-Inbetriebnahme und ersetzt keine Schulung für das Cubic-S oder das CoreCubic-S.

Bitte lesen Sie zusätzlich das Handbuch 90201-1489² sorgfältig durch.

1. Wie behebe ich den Fehler E4353?

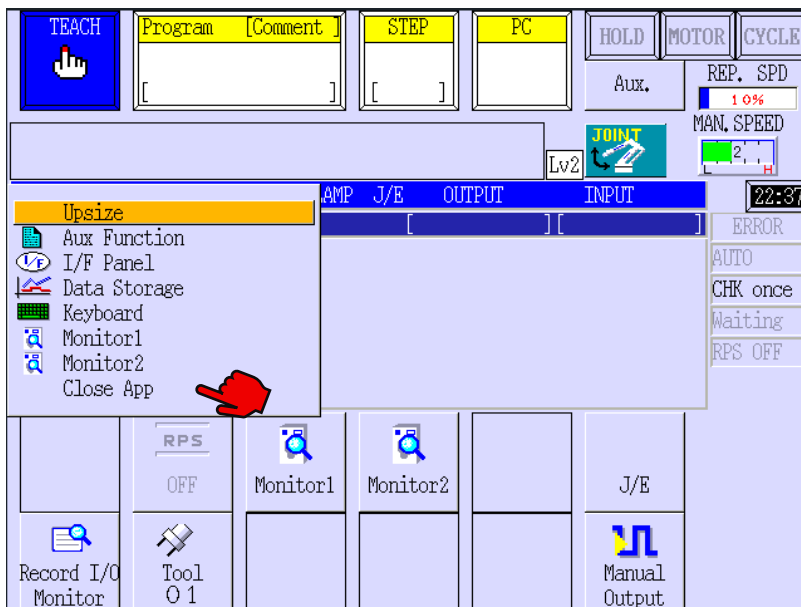
Nach dem ersten Start erscheint möglicherweise folgende Fehlermeldung:
“(E4353) Discrepancy of the robot parameters in safety parameters and the related parameters.”



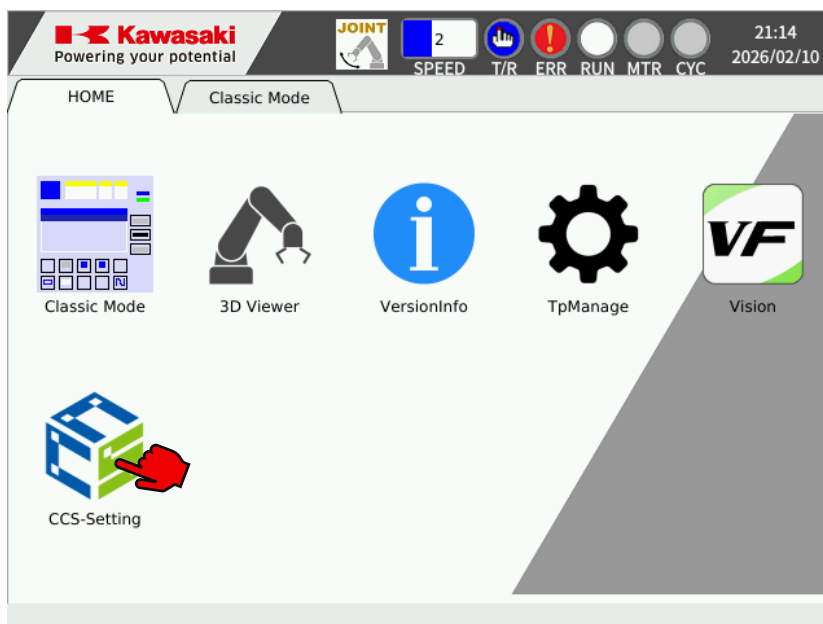
Um diesen Fehler zurückzusetzen, müssen die Roboter-Daten in CoreCubic-S eingelesen werden.

Bitte folgen Sie dazu den folgenden Schritten:

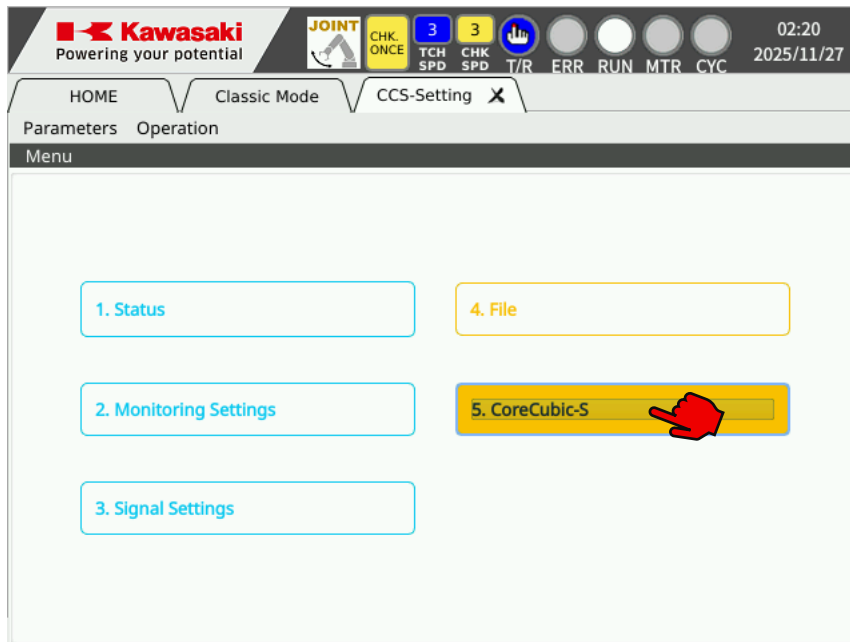
1. Drücken Sie die „Menu“ Taste dann „Close App“, um den Classic Mode zu verlassen.



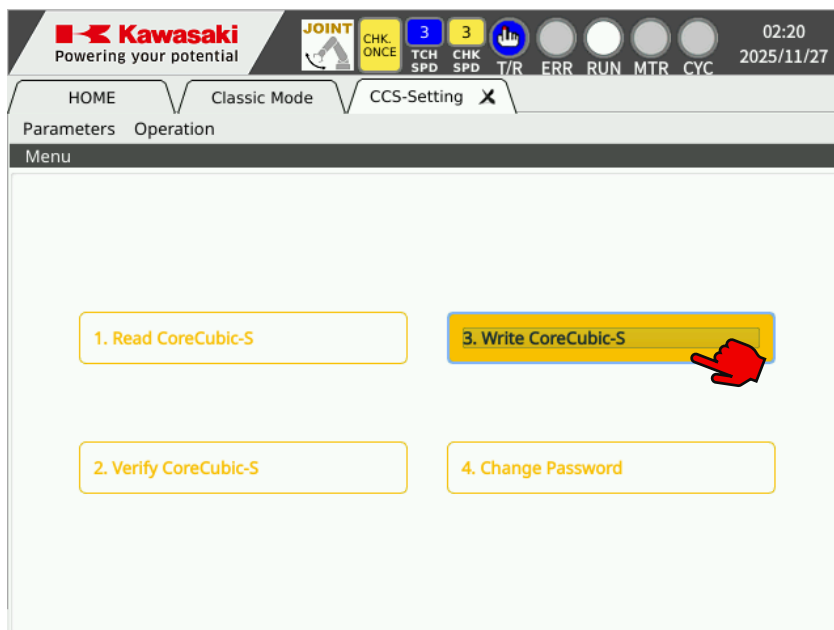
2. Klicken Sie auf das Symbol „CCS-Setting“



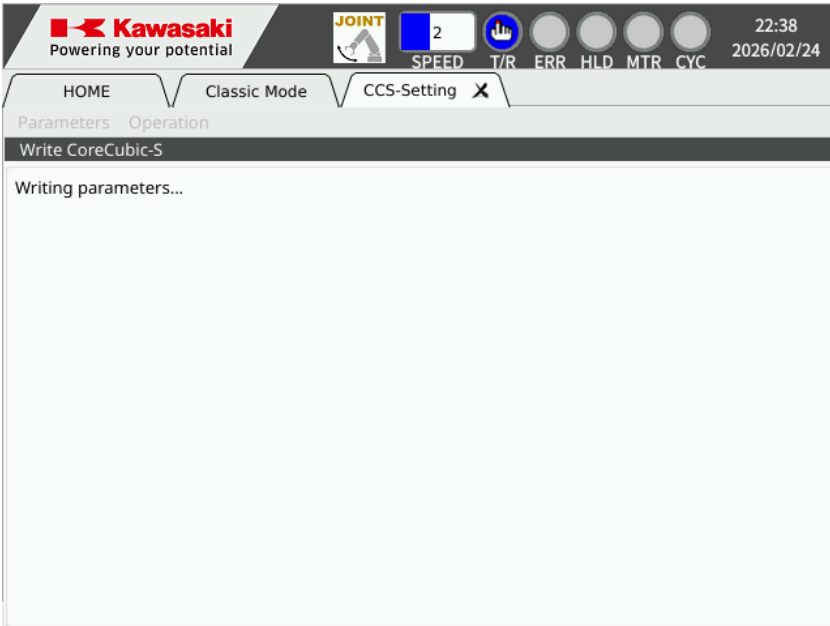
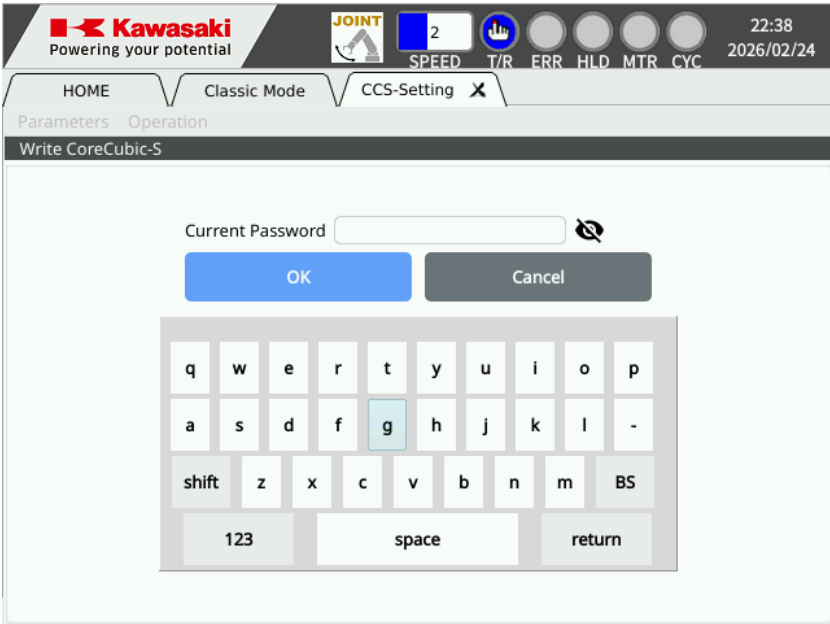
3. Wählen Sie „5.CoreCubic-S“



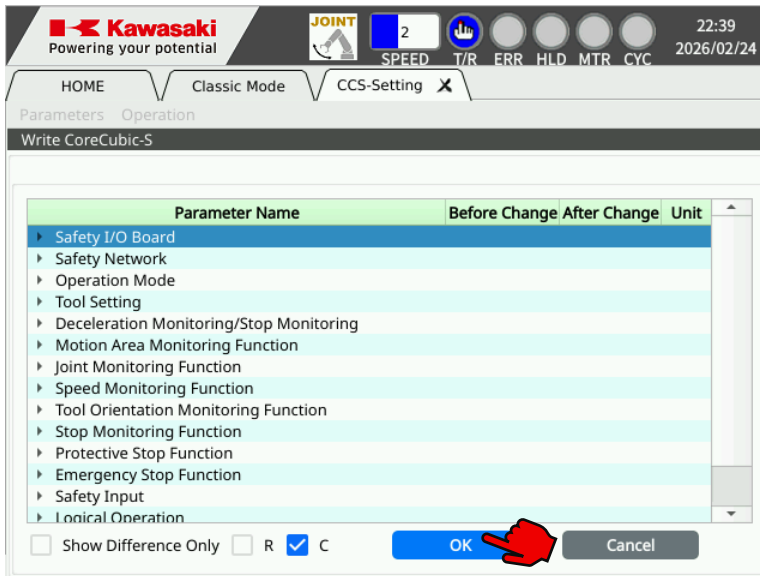
4. Wählen Sie “3. Write CoreCubic-S”



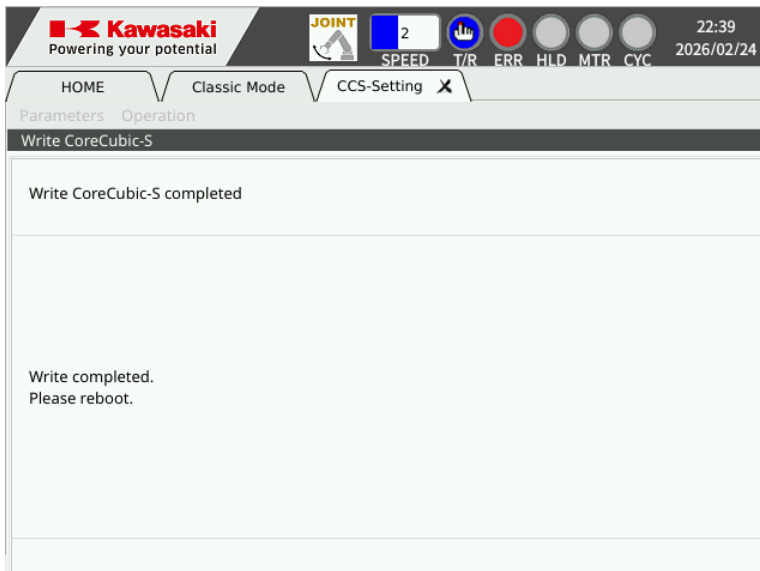
2. Bitte geben Sie das **Cubic-S-Passwort⁴** ein und bestätigen Sie die Eingabe mit der Enter Taste.



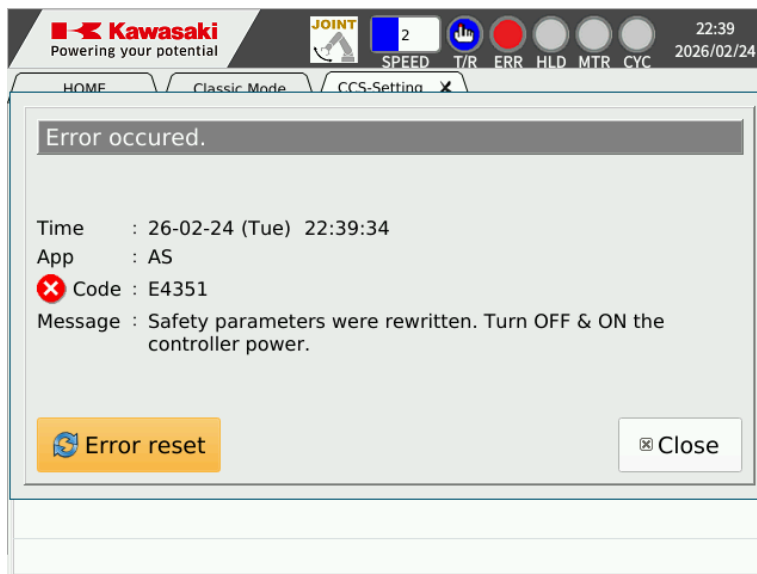
3. Bestätigen Sie mit „OK“.



Daraufhin werden die Daten in das CoreCubic-S übertragen.
Nach erfolgreichem Schreiben erscheint die Meldung:



Und folgender Fehler tritt auf:



4. Starten Sie anschließend den Controller durch Aus- und Wiedereinschalten neu.

Jetzt sollte kein Fehler mehr auftreten.

- 1: Externe Achsen
- 2: Das Handbuch ist nur eine Informationsquelle und kein Ersatz für eine Schulung, Kawasaki empfiehlt eine Schulung für Cubic-S oder CoreCubic-S. Für mehr Informationen kontaktieren Sie academy@kawasakirobotics.de
- 3: CoreCubic-S kommt in drei Versionen, die vorinstallierte Version ist die **Lite Version**, für mehr Informationen schauen Sie sich das Handbuch 90201-1489
- 4: Falls das Passwort nicht bekannt ist, kontaktieren Sie bitte tech-support@kawasakirobotics.de

Kurzanleitung Erst-Inbetriebnahme für Roboter mit CoreCubic-S

2026-04: 1nd Edition

Publication: Kawasaki Robotics GmbH

Copyright © 2026 Kawasaki Robotics GmbH